



Statistische Berichte

Gewerbeanzeigen in Bayern 2017



D 1 2 j 2017
Hrsg. im Februar 2018
Bestellnr. D1202C 201700

Zeichenerklärung

- 0 mehr als nichts, aber weniger als die Hälfte der kleinsten in der Tabelle nachgewiesenen Einheit
- nichts vorhanden oder keine Veränderung
- / keine Angaben, da Zahlen nicht sicher genug
- Zahlenwert unbekannt, geheimzuhalten oder nicht rechenbar
- ... Angabe fällt später an
- X Tabellenfach gesperrt, da Aussage nicht sinnvoll
- () Nachweis unter dem Vorbehalt, dass der Zahlenwert erhebliche Fehler aufweisen kann
- p vorläufiges Ergebnis
- r berichtiges Ergebnis
- s geschätztes Ergebnis
- D Durchschnitt
- ≙ entspricht

Auf- und Abrunden

Im Allgemeinen ist ohne Rücksicht auf die Endsummen auf- bzw. abgerundet worden. Deshalb können sich bei der Summierung von Einzelangaben geringfügige Abweichungen zu den ausgewiesenen Endsummen ergeben. Bei der Aufgliederung der Gesamtheit in Prozent kann die Summe der Einzelwerte wegen Rundens vom Wert 100 % abweichen. Eine Abstimmung auf 100 % erfolgt im Allgemeinen nicht.

Publikationsservice

Das Bayerische Landesamt für Statistik veröffentlicht jährlich über 400 Publikationen. Das aktuelle Veröffentlichungsverzeichnis ist im Internet als Datei verfügbar, kann aber auch als Druckversion kostenlos zugesandt werden.

Kostenlos

ist der Download der meisten Veröffentlichungen, z.B. von Statistischen Berichten (PDF- oder Excel-Format).

Kostenpflichtig

sind alle Printversionen (auch von Statistischen Berichten), Datenträger und ausgewählte Dateien (z.B. von Verzeichnissen, von Beiträgen, vom Jahrbuch).

Newsletter Veröffentlichungen

Die Themenbereiche können individuell ausgewählt werden. Über Neuerscheinungen wird aktuell informiert.

Webshop

Alle Veröffentlichungen sind im Internet verfügbar unter www.statistik.bayern.de/veroeffentlichungen

Impressum

Statistische Berichte

bieten in tabellarischer Form neuestes Zahlenmaterial der jeweiligen Erhebung. Dieses wird, soweit erforderlich, methodisch erläutert und kurz kommentiert.

Herausgeber, Druck und Vertrieb

Bayerisches Landesamt für Statistik
Nürnberger Straße 95
90762 Fürth

Papier

Gedruckt auf umweltfreundlichem Papier, chlorfrei gebleicht.

Vertrieb

E-Mail vertrieb@statistik.bayern.de
Telefon 089 2119-3205, 0911 98208-6270
Telefax 089 2119-3457

Auskunftsdienst

E-Mail info@statistik.bayern.de
Telefon 089 2119-3218
Telefax 089 2119-13580

© Bayerisches Landesamt für Statistik, Fürth 2018
Vervielfältigung und Verbreitung, auch auszugsweise, mit Quellenangabe gestattet.

Hinweis: Diese Druckschrift wird im Rahmen der Öffentlichkeitsarbeit der Bayerischen Staatsregierung herausgegeben. Sie darf weder von Parteien noch von Wahlwerbern oder Wahlhelfern im Zeitraum von fünf Monaten vor einer Wahl zum Zwecke der Wahlwerbung verwendet werden. Dies gilt für Landtags-, Bundestags-, Kommunal- und Europawahlen. Missbräuchlich ist während dieser Zeit insbesondere die Verteilung auf Wahlveranstaltungen, an Informationsständen der Parteien sowie das Einlegen, Aufdrucken und Aufkleben parteipolitischer Informationen oder Werbemittel. Untersagt ist gleichfalls die Weitergabe an Dritte zum Zwecke der Wahlwerbung. Auch ohne zeitlichen Bezug zu einer bevorstehenden Wahl darf die Druckschrift nicht in einer Weise verwendet werden, die als Parteinahme der Staatsregierung zugunsten einzelner politischer Gruppen verstanden werden könnte. Den Parteien ist es gestattet, die Druckschrift zur Unterrichtung ihrer eigenen Mitglieder zu verwenden.

Inhaltsverzeichnis

Vorbemerkungen	4
Abbildungen	
Abb. 1 Gewerbeanmeldungen und -abmeldungen sowie Neugründungen und vollständige Aufgaben in Bayern seit 2002	6
Abb. 2 Neugründungen und vollständige Aufgaben in Bayern 2017 je 1 000 Einwohner	6
Abb. 3 Gewerbeanmeldungen und Neugründungen in Bayern 2017 nach Wirtschaftsabschnitten	7
Abb. 4 Neugründungen in Bayern 2017 nach der Rechtsform	7
Tabellen	
1. Gewerbeanmeldungen und -abmeldungen in Bayern seit 2009	8
2. Gewerbeanmeldungen und -abmeldungen in Bayern 2017 nach Art der Niederlassung und Rechtsform	9
3. Gewerbeanmeldungen in Bayern 2017 nach Wirtschaftsabschnitten und ausgewählten Wirtschaftsabteilungen	10
4. Gewerbeabmeldungen in Bayern 2017 nach Wirtschaftsabschnitten und ausgewählten Wirtschaftsabteilungen	11
5. Gewerbeanmeldungen in Bayern 2017 nach Wirtschaftsabschnitten sowie nach Art der Niederlassung und Rechtsform	12
6. Gewerbeabmeldungen in Bayern 2017 nach Wirtschaftsabschnitten sowie nach Art der Niederlassung und Rechtsform	14
7. Gewerbeanmeldungen in Bayern 2017 nach Regierungsbezirken sowie nach Wirtschaftsabschnitten und ausgewählten Wirtschaftsabteilungen	16
8. Gewerbeabmeldungen in Bayern 2017 nach Regierungsbezirken sowie nach Wirtschaftsabschnitten und ausgewählten Wirtschaftsabteilungen	23
9. Gewerbeanmeldungen in Bayern 2017 nach Wirtschaftsabschnitten und Kreisen	30
10. Gewerbeabmeldungen in Bayern 2017 nach Wirtschaftsabschnitten und Kreisen	38
11. Gewerbeanmeldungen und -abmeldungen in Bayern 2017 nach Kreisen	46

Vorbemerkungen

Die Gewerbeanzeigenstatistik wird seit 1996 bundeseinheitlich durchgeführt. Sie informiert über das Gewerbeldegeschehen u.a. nach Rechtsformen, Wirtschaftszweigen sowie nach der Staatsangehörigkeit der Gewerbetreibenden. Ab Januar 2003 erlaubt eine Änderung der Gewerbeordnung zusätzliche Fragestellungen und detailliertere Antwortmöglichkeiten, die insbesondere eine genauere Darstellung des Gründungs- und Stilllegungsgeschehens ermöglichen.

Rechtsgrundlage

Rechtsgrundlage für eine bundeseinheitliche Auswertung der Gewerbeanzeigen ist die Gewerbeordnung (§ 14) in der Fassung der Bekanntmachung vom 22. Februar 1999 (BGBl I S. 202), in Verbindung mit dem Gesetz über die Statistik für Bundeszwecke (Bundesstatistikgesetz – BStatG) vom 22. Januar 1987 (BGBl I S. 462, 565), jeweils in der aktuellen Fassung.

Berichtskreis

Die Auskunftspflicht betrifft den Gewerbetreibenden (d.h. die das Gewerbe ausübende natürliche oder juristische Person), der nach § 14 der Gewerbeordnung (GewO) jedes stehende Gewerbe oder den Betrieb einer Zweigniederlassung oder einer unselbständigen Zweigstelle beim örtlich zuständigen Gewerbeamt anzeigen muss. Dieser Anzeigepflicht ist mit drei verschiedenen Formularen nachzukommen, unterschieden nach Anmeldung, Ummeldung oder Abmeldung. Statistisch ausgewertet werden die Kopien dieser Anzeigen, die den Statistischen Landesämtern monatlich von den Gewerbeämtern übermittelt werden.

Als Gewerbe gilt jede erlaubte selbstständige Tätigkeit, die auf Dauer angelegt ist und mit der Absicht der Gewinnerzielung betrieben wird. Die Tätigkeiten, die der Gewerbeordnung unterliegen, regelt § 6 GewO. Ausgenommen von der Anzeigepflicht sind die so genannten Urproduktionen (Land- und Forstwirtschaft, Fischerei, Garten- und Weinbau sowie Bergbau), die freien Berufe (z.B. Ärzte, Rechtsanwälte, Notare, Wirtschaftsprüfer, wissenschaftliche und künstlerische oder schriftstellerische Tätigkeiten), Versicherungsunternehmen und die Verwaltung eigenen Vermögens. Wird aber eine dieser nichtgewerblichen Tätigkeiten in Verbindung mit einer Gewerbetätigkeit ausgeübt, kommen die allgemeinen Bestimmungen der GewO zur Anwendung.

Hinweise

Mit Einführung des „Ersten Gesetzes zum Abbau bürokratischer Hemmnisse insbesondere in der mittelständischen Wirtschaft“ vom 22. August 2006 (BGBl I S. 1970) wurde die Auswertung der Gewerbeummeldungen ab Berichtsmontat September 2006 eingestellt.

Bei der Interpretation der Ergebnisse ist zu beachten, dass nicht in jedem Fall einer Gewerbeanmeldung auch die tatsächliche Ausübung des Gewerbes folgt. Auch Übernahmen und örtliche Verlagerungen bestehender Betriebe werden als Anmeldungen gezählt, ebenso wie z.B. der Gesellschaftereintritt. Somit sind Gewerbeanmeldungen nur zum Teil mit Neuerrichtungen oder Existenzgründungen gleichzusetzen. Hinsichtlich der Gewerbeabmeldungen ist zu beachten, dass nicht alle Abmeldungen sofort nach der Einstellung der wirtschaftlichen Tätigkeit erfolgen. Die Abmeldungen sind damit in der Regel untererfasst.

Soweit Meldungen der Gewerbeämter im Statistischen Landesamt verspätet eingehen (aus organisatorischen und/oder technischen Gründen), sind diese nicht verloren, sondern fließen in das Statistikergebnis des nächstmöglichen Berichtsmonats ein. Dies führt ggf. zwar zu einer eingeschränkten Vergleichbarkeit entsprechender Kreisergebnisse; da es sich allerdings um Ausnahmefälle handelt, wird bei der Ergebnisdarstellung auf explizite Hinweise verzichtet.

Definitionen

Gewerbeanmeldung: Gründe für eine Anmeldung sind

- die Neuerrichtung eines Betriebes durch Neugründung oder Umwandlung (z.B. Verschmelzung, Spaltung)
- der Zuzug eines Betriebes aus einer anderen Gemeinde (auch innerhalb des Zuständigkeitsbereiches eines Landratsamts)
- die Übernahme eines bereits bestehenden Betriebes durch Rechtsformwechsel, Gesellschaftereintritt oder Erbfolge/Kauf/Pacht.

Neuerrichtung: Zur Neuerrichtung zählen die erstmalige Anmeldung eines Gewerbebetriebes als Hauptniederlassung, Zweigniederlassung oder unselbständige Zweigstelle (= Betriebsgründung), die Anmeldung als Neuerrichtung eines Kleingewerbetreibenden bzw. einer Nebentätigkeit (= sonstige Neugründung) sowie Gründungen nach dem Umwandlungsgesetz.

Betriebsgründung: Neugründungen von Betrieben als Hauptniederlassungen, Zweigniederlassungen oder unselbständige Zweigstellen durch juristische Personen, Personengesellschaften oder natürliche Personen (Einzelunternehmer). Bei einer natürlichen Person, die eine Hauptniederlassung anmeldet, ist Voraussetzung, dass sie entweder in das Handelsregister eingetragen ist oder aber eine Handwerkskarte besitzt oder mindestens einen Arbeitnehmer beschäftigt. Bei den Betriebsgründungen kann eine größere wirtschaftliche Bedeutung vermutet werden.

Hauptniederlassung: Mittelpunkt des Geschäftsverkehrs eines Betriebes, der sich bei Personengesellschaften und juristischen Personen am Sitz des Unternehmens befindet. Er kann auch in der Wohnung des Gewerbetreibenden liegen.

Zweigniederlassung: Betrieb mit selbständiger Organisation, selbständigen Betriebsmitteln und gesonderter Buchführung, dessen Leiter Geschäfte selbständig abzuschließen und durchzuführen befugt sind.

Unselbständige Zweigstelle: Feste örtliche Anlagen oder Einrichtungen, die der Ausübung eines stehenden Gewerbes dienen (z.B. Auslieferungslager), jedoch nicht die Bedingungen der Zweigniederlassung erfüllen.

Sonstige Neugründung: Neugründungen im Nebenerwerb und Neugründungen von Hauptniederlassungen durch Kleingewerbetreibende, die nach Art und Weise keinen in kaufmännischer Weise eingerichteten Geschäftsbetrieb erfordern. Der Kleingewerbetreibende ist nicht im Handelsregister eingetragen, besitzt keine Handwerkskarte und beschäftigt keine Arbeitnehmer.

Umwandlung: Die Umwandlung nach dem Umwandlungsgesetz umfasst

- die Verschmelzung mehrerer Unternehmen zu einem Unternehmen (der übertragende Rechtsträger erlischt)
- die Aufspaltung eines Unternehmens in mehrere Unternehmen (Umkehrung der Verschmelzung) sowie
- die Aufspaltung oder Ausgliederung von Unternehmensteilen mit dem Ziel der Neugründung (der abspaltende Rechtsträger bleibt bestehen).

Nicht zu den Umwandlungen zählen Rechtsformwechsel, bei denen der neue und der alte Rechtsträger identisch sind.

Zuzug: Verlagerung eines bereits bestehenden Betriebes aus dem Bereich einer anderen Gewerbemeldebehörde.

Übernahme: Zusammengefasst sind hier die Meldegründe Kauf oder Pacht eines Unternehmens, der Eintritt der Erbfolge, Rechtsformänderungen sowie Gesellschaftereintritte.

Personengesellschaft: Hier sind alle geschäftsführungsberechtigten Gesellschafter die Gewerbetreibenden, nicht dagegen die Personengesellschaft als solche, weil diese keine eigene Rechtspersönlichkeit besitzt. Zu den Personengesellschaften zählen die Gesellschaft des bürgerlichen Rechts (GbR bzw. BGB-Gesellschaft), die offene Handelsgesellschaft (OHG) sowie die Kommanditgesellschaft (KG).

Juristische Person: Hierbei handelt es sich beispielsweise um eine Gesellschaft mit beschränkter Haftung (GmbH), eine Aktiengesellschaft (AG), eine eingetragene Genossenschaft (eG) oder einen eingetragenen Verein (eV).

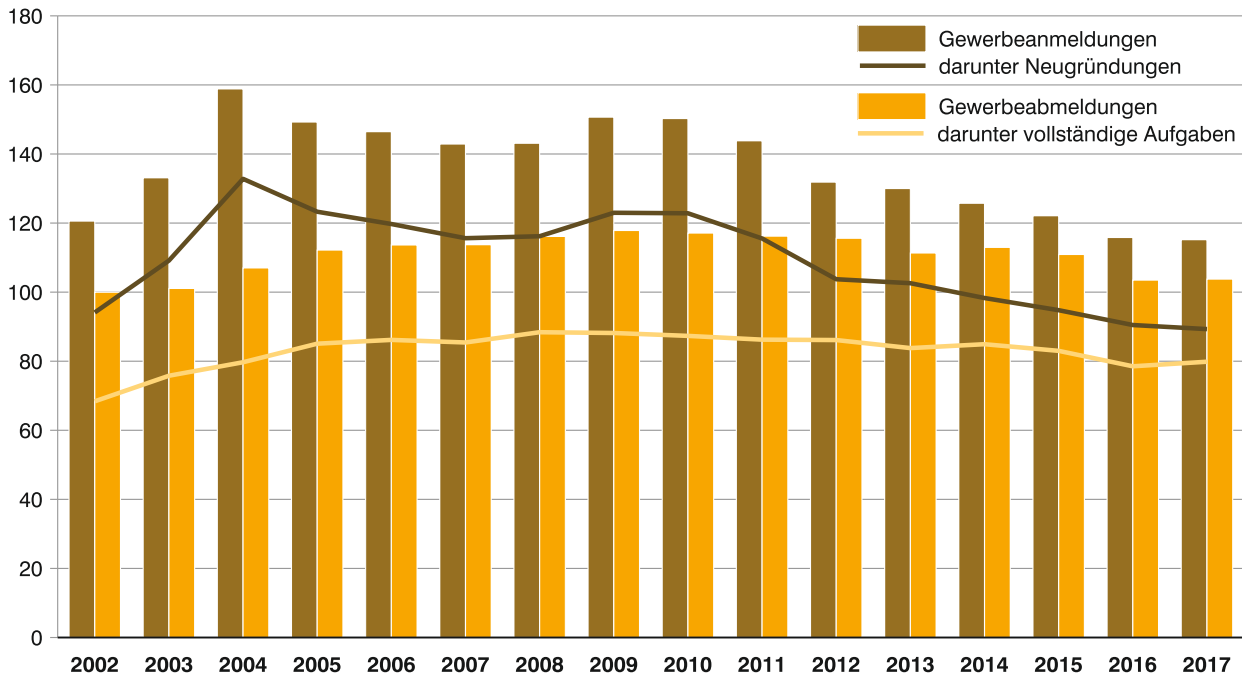
Gewerbeabmeldung: Gründe für eine Abmeldung sind

- die Aufgabe eines Betriebes durch vollständige Aufgabe oder Umwandlung (z.B. Verschmelzung, Spaltung)
- der Fortzug eines Betriebes in eine andere Gemeinde (auch innerhalb des Zuständigkeitsbereichs eines Landratsamts)
- die Übergabe eines weiterhin bestehenden Betriebes durch Rechtsformwechsel, Gesellschafteraustritt oder Erbfolge/Verkauf/Verpachtung.

Wirtschaftszweigsystematik

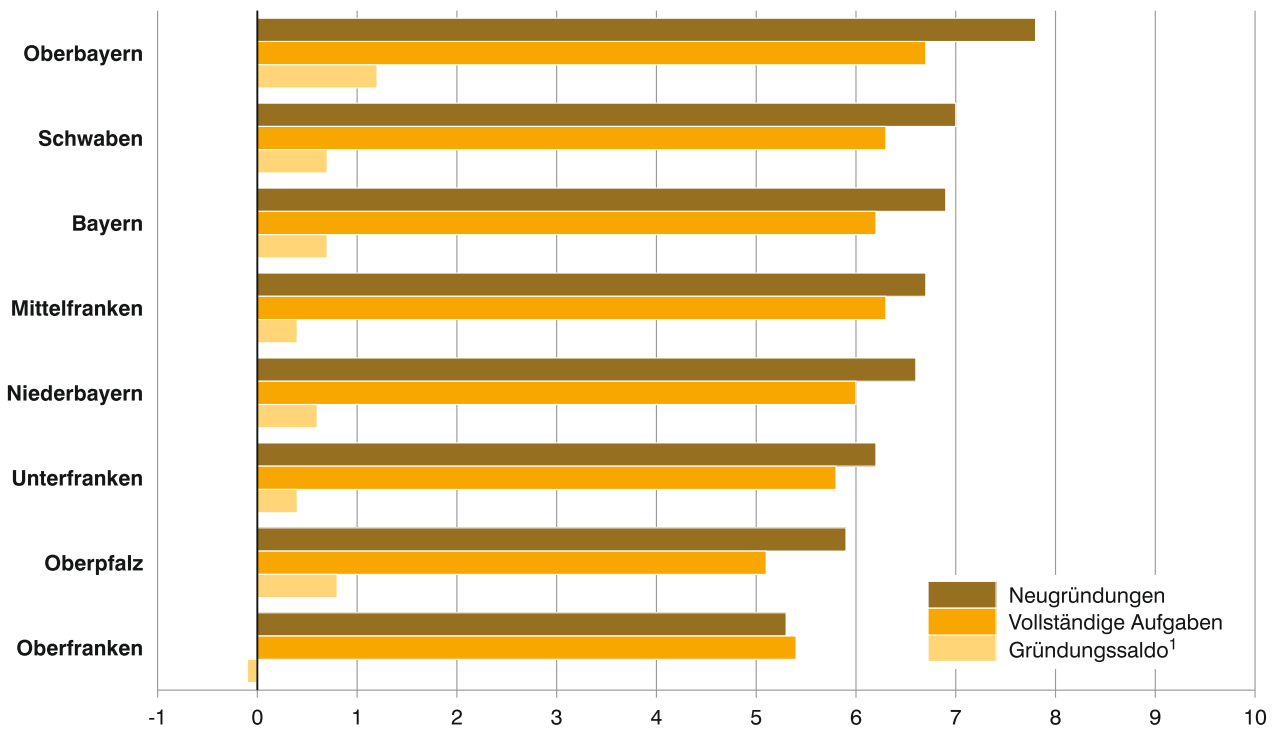
Die Ergebnisse der Gewerbeanzeigenstatistik werden seit Anfang 2008 nach der Klassifikation der Wirtschaftszweige, Ausgabe 2008 (WZ 2008) dargestellt.

Abb. 1
Gewerbebeanmeldungen und -abmeldungen sowie Neugründungen und vollständige Aufgaben* in Bayern seit 2002
 in Tausend



* Ohne Reisegewerbe.

Abb. 2
Neugründungen und vollständige Aufgaben* in Bayern 2017
 je 1 000 Einwohner (Einwohnerzahl am 31. Dezember 2016)

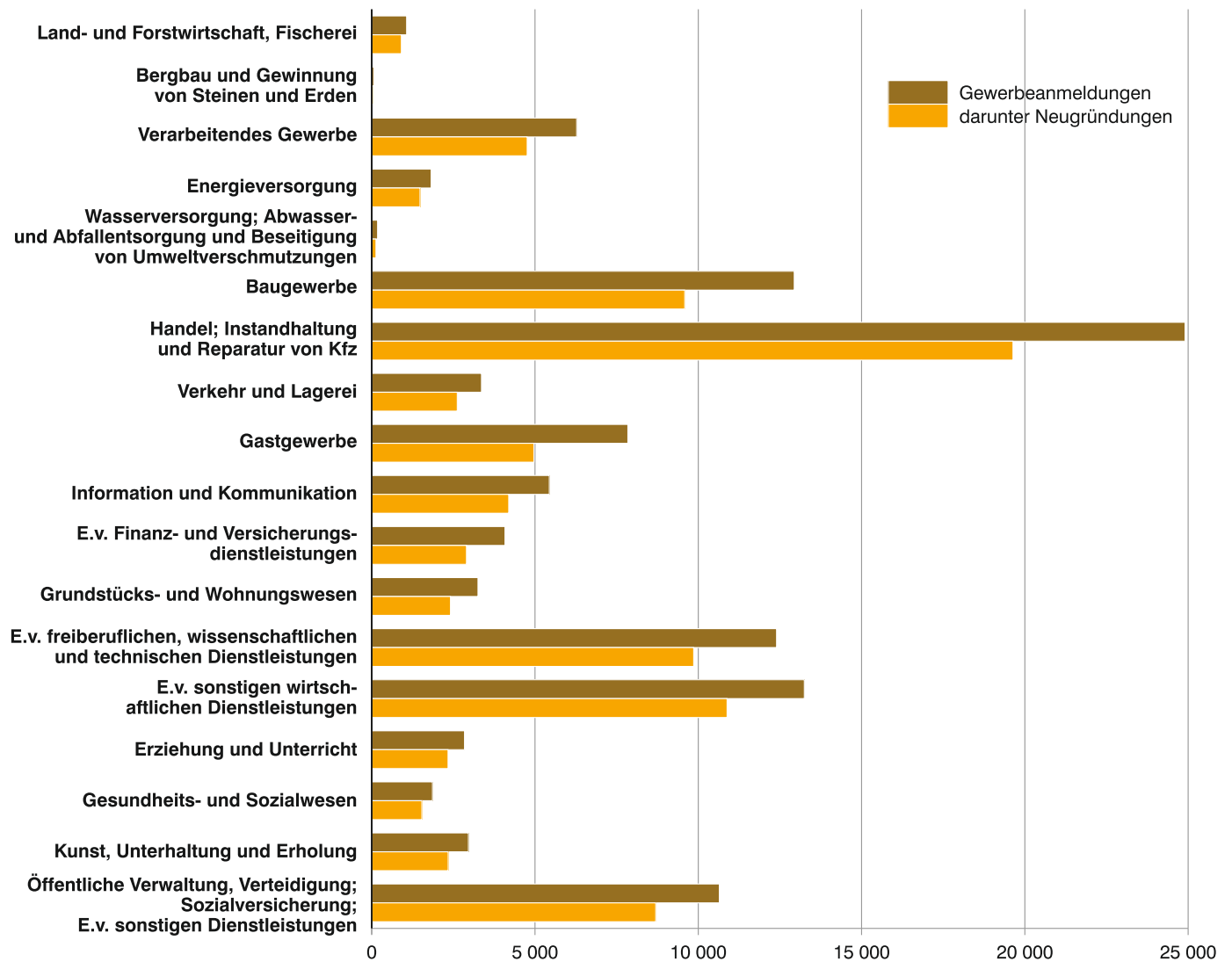


* Ohne Reisegewerbe.

¹ Differenz zwischen Neugründungen und vollständigen Aufgaben.

Abb. 3

Gewerbeanmeldungen und Neugründungen* in Bayern 2017 nach Wirtschaftsabschnitten**

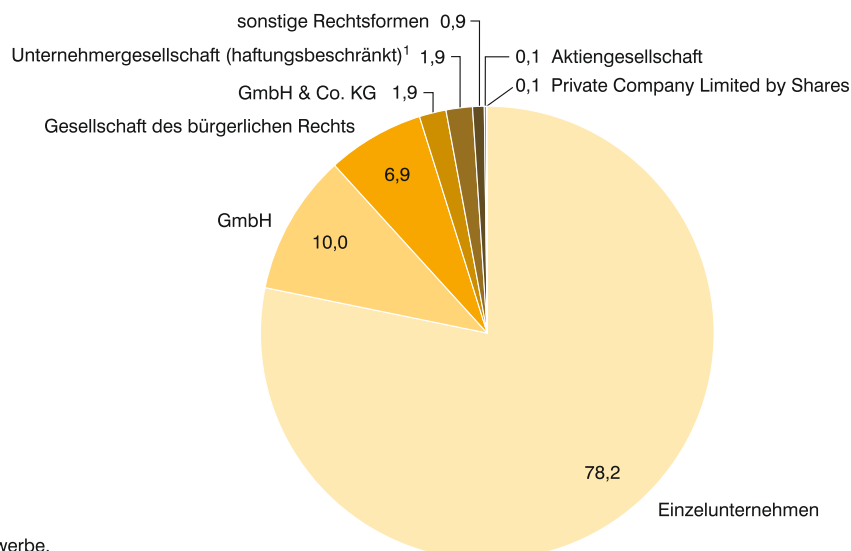


* Ohne Reisegewerbe.

** Klassifikation der Wirtschaftszweige, Ausgabe 2008 (WZ 2008), Kurzbezeichnung.

Abb. 4

Neugründungen* in Bayern 2017 nach der Rechtsform in Prozent



* Ohne Reisegewerbe.

¹ Ohne Reisegewerbe.

1. Gewerbebeanmeldungen und -abmeldungen in Bayern seit 2009

Jahr / Monat	Gewerbebeanmeldungen ¹⁾				Gewerbeabmeldungen ¹⁾			
	ins- gesamt	und zwar			ins- gesamt	und zwar		
		Neuerrichtung	Neugründung	Betriebs- gründung		Aufgabe	vollständige Aufgabe	Betriebs- aufgabe
Anzahl								
2009	150 666	123 913	122 981	26 794	117 850	89 163	88 172	20 049
2010	150 264	123 398	122 834	27 017	117 107	88 067	87 335	19 804
2011	143 823	116 008	115 538	26 231	116 208	86 920	86 243	19 038
2012	131 857	104 118	103 739	24 186	115 593	86 725	86 131	19 578
2013	129 998	103 022	102 591	22 179	111 336	84 390	83 799	18 359
2014	125 730	98 794	98 298	20 798	112 958	85 606	84 926	17 228
2015	122 119	95 299	94 773	20 812	110 904	83 673	83 000	16 901
2016	115 825	90 967	90 479	20 231	103 481	79 148	78 528	15 950
2017	115 187	89 874	89 300	19 279	103 773	80 547	79 851	16 019
2016 Januar	12 744	9 656	9 612	2 075	12 874	9 674	9 612	1 941
Februar	10 926	8 630	8 583	1 915	9 512	7 077	7 030	1 520
März	10 526	8 293	8 253	1 819	8 600	6 415	6 380	1 354
April	10 164	8 075	8 048	1 742	7 926	5 846	5 816	1 221
Mai	8 686	6 967	6 949	1 506	6 992	5 379	5 344	1 064
Juni	9 683	7 707	7 672	1 739	8 122	6 273	6 230	1 314
Juli	8 785	6 993	6 954	1 610	7 369	5 533	5 484	1 159
August	9 021	7 123	7 076	1 637	7 478	5 695	5 633	1 133
September	9 615	7 734	7 682	1 632	7 956	6 123	6 044	1 227
Oktober	9 104	7 155	7 098	1 580	7 743	6 024	5 950	1 204
November	9 206	7 156	7 107	1 704	8 572	6 745	6 676	1 271
Dezember	7 365	5 478	5 445	1 272	10 337	8 364	8 329	1 542
2017 Januar	12 880	9 663	9 618	2 291	13 426	10 382	10 330	2 162
Februar	9 575	7 511	7 456	1 757	8 210	6 259	6 197	1 289
März	11 673	9 231	9 194	2 080	9 453	7 249	7 201	1 566
April	8 564	6 733	6 695	1 535	6 822	5 100	5 074	1 127
Mai	9 628	7 650	7 626	1 645	7 557	5 782	5 749	1 262
Juni	8 751	6 944	6 863	1 335	7 057	5 470	5 392	1 075
Juli	9 213	7 323	7 287	1 511	7 487	5 742	5 706	1 198
August	9 038	7 133	7 082	1 425	7 475	5 727	5 659	1 161
September	9 022	7 062	7 009	1 440	7 373	5 639	5 555	1 078
Oktober	9 067	7 137	7 076	1 361	7 647	5 972	5 885	1 085
November	9 406	7 339	7 280	1 541	8 940	7 104	7 029	1 335
Dezember	8 370	6 148	6 114	1 358	12 326	10 121	10 074	1 681
Veränderungen in % gegenüber dem Vorjahr								
2009	5,3	6,0	5,8	9,8	1,5	0,0	-0,3	4,0
2010	-0,3	-0,4	-0,1	0,8	-0,6	-1,2	-0,9	-1,2
2011	-4,3	-6,0	-5,9	-2,9	-0,8	-1,3	-1,3	-3,9
2012	-8,3	-10,2	-10,2	-7,8	-0,5	-0,2	-0,1	2,8
2013	-1,4	-1,1	-1,1	-8,3	-3,7	-2,7	-2,7	-6,2
2014	-3,3	-4,1	-4,2	-6,2	1,5	1,4	1,3	-6,2
2015	-2,9	-3,5	-3,6	0,1	-1,8	-2,3	-2,3	-1,9
2016	-5,2	-4,5	-4,5	-2,8	-6,7	-5,4	-5,4	-5,6
2017	-0,6	-1,2	-1,3	-4,7	0,3	1,8	1,7	0,4
2017 Januar	1,1	0,1	0,1	10,4	4,3	7,3	7,5	11,4
Februar	-12,4	-13,0	-13,1	-8,3	-13,7	-11,6	-11,8	-15,2
März	10,9	11,3	11,4	14,3	9,9	13,0	12,9	15,7
April	-15,7	-16,6	-16,8	-11,9	-13,9	-12,8	-12,8	-7,7
Mai	10,8	9,8	9,7	9,2	8,1	7,5	7,6	18,6
Juni	-9,6	-9,9	-10,5	-23,2	-13,1	-12,8	-13,5	-18,2
Juli	4,9	4,7	4,8	-6,1	1,6	3,8	4,0	3,4
August	0,2	0,1	0,1	-13,0	0,0	0,6	0,5	2,5
September	-6,2	-8,7	-8,8	-11,8	-7,3	-7,9	-8,1	-12,1
Oktober	-0,4	-0,3	-0,3	-13,9	-1,2	-0,9	-1,1	-9,9
November	2,2	2,6	2,4	-9,6	4,3	5,3	5,3	5,0
Dezember	13,6	12,2	12,3	6,8	19,2	21,0	21,0	9,0

¹⁾ Ohne Reisegewerbe.

2. Gewerbeanmeldungen und -abmeldungen in Bayern 2017 nach Art der Niederlassung und Rechtsform

Lfd. Nr.	Art der Niederlassung Rechtsform Geschlecht Staatsangehörigkeit	Gewerbeanmeldungen ¹⁾		Gewerbeabmeldungen ¹⁾	
		insgesamt	darunter Neugründung	insgesamt	darunter vollständige Aufgabe
1	Insgesamt	115 187	89 300	103 773	79 851
Davon nach der Art der Niederlassung					
2	Hauptniederlassung	109 038	84 946	98 362	76 095
3	Zweigniederlassung	1 665	1 190	1 602	1 135
4	Unselbständige Zweigstelle	4 484	3 164	3 809	2 621
Davon nach der Rechtsform des Unternehmens					
5	Einzelunternehmen	86 618	69 846	82 747	67 643
6	Offene Handelsgesellschaft	528	256	465	214
7	Kommanditgesellschaft	296	160	332	145
8	Gesellschaft mit beschränkter Haftung & Co. KG	2 779	1 709	1 773	1 061
9	Gesellschaft des bürgerlichen Rechts	8 696	6 178	8 050	4 479
10	Aktiengesellschaft	208	129	281	168
11	Gesellschaft mit beschränkter Haftung	15 477	10 641	9 482	5 685
12	dar. Unternehmergezell. (haftungsbeschränkt) ²⁾ ...	2 167	1 675	1 345	855
13	Private Company Limited by Shares	91	60	151	116
14	Genossenschaft	59	26	87	56
15	Eingetragener Verein	133	94	69	48
16	Sonstige Rechtsformen	302	201	336	236
Darunter Einzelunternehmen nach dem Geschlecht des Inhabers					
17	Männlich	54 307	43 369	52 897	42 767
18	Weiblich	32 311	26 477	29 850	24 876
Darunter Einzelunternehmen nach ausgewählter Staatsangehörigkeit des Inhabers					
19	Deutschland	67 057	53 494	65 491	52 793
20	Rumänien	3 224	2 803	2 783	2 434
21	Polen	2 384	2 015	2 303	2 058
22	Türkei	2 326	1 920	2 261	1 907
23	Italien	1 147	863	1 139	915
24	Ungarn	1 051	880	894	766
25	Kroatien	988	810	936	839
26	Bulgarien	857	749	779	724
27	Griechenland	756	588	720	601
28	Österreich	754	582	816	681
29	Kosovo	637	552	374	319
30	Serbien	358	308	335	295
31	Bosnien-Herzegowina	339	286	273	237
32	Vietnam	328	250	251	195
33	Irak	314	272	241	208
34	Syrien	260	217	114	94
35	Tschechische Republik	232	194	225	189
36	Russland	224	192	167	138
37	Thailand	213	183	137	117
38	Ukraine	198	170	130	112
39	Slowakei	191	145	200	166
40	EU-Staaten ³⁾	12 506	10 406	11 559	10 011

¹⁾ Ohne Reisegewerbe. - ²⁾ Der Ergebnismittelnachweis für haftungsbeschränkte Unternehmergeellschaften ist seit 2009 möglich.-

³⁾ Ohne Deutschland.

3. Gewerbebeanmeldungen in Bayern 2017 nach Wirtschaftsabschnitten und ausgewählten Wirtschaftsabteilungen

Nr. der Klassifikation ¹⁾	Wirtschaftszweig (H.v. = Herstellung von E.v. = Erbringung von)	Ge- werbe- anmel- dungen insge- samt ²⁾	davon							
			Neuerrichtung			Zuzug	Übernahme			
			ins- gesamt	davon			ins- gesamt	davon		
				Neu- gründung	Um- wand- lung			Rechts- form- wechsel	Gesell- schafter- eintritt	Erbfolge/ Kauf/ Pacht
A	Land- u. Forstwirtschaft, Fischerei	1 069	911	908	3	98	60	19	15	26
B	Bergbau u. Gewinnung v. Steinen u. Erden	66	49	49	-	5	12	6	-	6
C	Verarbeitendes Gewerbe	6 276	4 813	4 761	52	864	599	223	65	311
10	dar. H.v. Nahrungs- u. Futtermitteln	724	496	493	3	36	192	55	12	125
11	Getränkeherstellung	94	75	75	-	4	15	4	4	7
13	H.v. Textilien	510	438	435	3	57	15	2	2	11
14	H.v. Bekleidung	459	394	394	-	58	7	5	-	2
16	H.v. Holz-, Flecht-, Korb- u. Korkwaren (ohne Möbel)	404	324	323	1	38	42	14	1	27
18	H.v. Druckerzeugnissen; Vervielfältigung v. bespielten Ton-, Bild- u. Datenträgern	396	281	279	2	81	34	11	5	18
25	H.v. Metallzeugnissen	755	577	566	11	108	70	29	17	24
26	H.v. DV-Geräten, elektron. u. optischen Erzeugnissen	186	119	115	4	54	13	9	-	4
27	H.v. elektrischen Ausrüstungen	119	82	80	2	27	10	5	1	4
28	Maschinenbau	275	197	186	11	60	18	11	2	5
29	H.v. Kraftwagen u. Kraftwagenteilen	92	68	67	1	13	11	5	1	5
31	H.v. Möbeln	191	137	135	2	27	27	11	3	13
D	Energieversorgung	1 820	1 487	1 480	7	115	218	30	36	152
E	Wasserversorgung; Abwasser- u. Abfallentsorgung u. Beseitigung v. Umweltverschmutzungen	180	132	130	2	25	23	8	2	13
F	Baugewerbe	12 938	9 610	9 585	25	2 120	1 208	262	749	197
41	dav. Hochbau	700	519	516	3	136	45	16	21	8
42	Tiefbau	239	178	175	3	49	12	8	1	3
43	vorbereitende Baustellenarbeiten, Bauinstallation u. sonstiges Ausbaugewerbe	11 999	8 913	8 894	19	1 935	1 151	238	727	186
G	Handel; Instandhaltung u. Reparatur v. Kfz	24 905	19 852	19 636	216	3 068	1 985	576	176	1 233
45	dav. Handel mit Kfz; Instandhaltung u. Reparatur v. Kfz	3 674	2 897	2 855	42	551	226	86	22	118
46	Großhandel (ohne Handel mit Kfz)	5 153	3 974	3 920	54	880	299	133	37	129
47	Einzelhandel (ohne Handel mit Kfz)	16 078	12 981	12 861	120	1 637	1 460	357	117	986
H	Verkehr u. Lagerei	3 362	2 647	2 620	27	489	226	81	23	122
49	dar. Landverkehr u. Transport in Rohrfernleitungen	1 990	1 527	1 520	7	301	162	51	18	93
53	Post-, Kurier- u. Expressdienste	779	678	677	1	71	30	11	5	14
I	Gastgewerbe	7 844	4 983	4 968	15	167	2 694	226	91	2 377
55	dav. Beherbergung	982	606	603	3	15	361	53	11	297
56	Gastronomie	6 862	4 377	4 365	12	152	2 333	173	80	2 080
J	Information u. Kommunikation	5 439	4 222	4 196	26	1 101	116	70	22	24
58	dar. Verlagswesen	398	276	274	2	107	15	6	6	3
61	Telekommunikation	194	167	164	3	21	6	1	-	5
62	E. v. Dienstleistungen der Informationstechnologie	3 575	2 764	2 749	15	743	68	44	10	14
63	Informationsdienstleistungen	707	581	576	5	119	7	5	2	-
K	E.v. Finanz- u. Versicherungsdienstleistungen	4 081	2 982	2 902	80	992	107	63	12	32
66	dar. mit Finanz- u. Versicherungsdienstleistungen verbundene Tätigkeiten	3 182	2 298	2 272	26	805	79	45	10	24
L	Grundstücks- u. Wohnungswesen	3 254	2 425	2 412	13	672	157	71	33	53
M	E.v. freiberuflichen, wissenschaftlichen u. technischen Dienstleistungen	12 397	9 917	9 859	58	2 203	277	167	52	58
70	dar. Verwaltung u. Führung v. Unternehmen u. Betrieben; Unternehmensberatung	3 320	2 521	2 498	23	724	75	50	11	14
73	Werbung u. Marktforschung	2 824	2 394	2 388	6	380	50	27	12	11
N	E.v. sonstigen wirtschaftlichen Dienstleistungen	13 247	10 909	10 882	27	1 959	379	132	72	175
77	dar. Vermietung v. beweglichen Sachen	1 096	920	913	7	110	66	20	5	41
78	Vermittlung u. Überlassung v. Arbeitskräften	462	348	342	6	102	12	5	3	4
79	Reisebüros, -veranstalter u. E.v. sonstigen Reservierungsdienstleistungen	537	394	393	1	106	37	9	5	23
81	Gebäudebetreuung; Garten- u. Landschaftsbau	6 603	5 520	5 514	6	917	166	61	38	67
P	Erziehung u. Unterricht	2 842	2 339	2 337	2	411	92	24	15	53
Q	Gesundheits- u. Sozialwesen	1 861	1 541	1 536	5	262	58	27	10	21
R	Kunst, Unterhaltung u. Erholung	2 962	2 352	2 342	10	369	241	36	40	165
O + S	Öffentliche Verwaltung, Verteidigung; Sozialversicherung; E.v. sonstigen Dienstleistungen	10 644	8 703	8 697	6	1 380	561	89	51	421
A - S	Insgesamt	115 187	89 874	89 300	574	16 300	9 013	2 110	1 464	5 439

¹⁾ Klassifikation der Wirtschaftszweige, Ausgabe 2008 (WZ 2008), Kurzbezeichnung. - ²⁾ Ohne Reisegewerbe.

4. Gewerbeabmeldungen in Bayern 2017 nach Wirtschaftsabschnitten und ausgewählten Wirtschaftsabteilungen

Nr. der Klassifikation ¹⁾	Wirtschaftszweig (H.v. = Herstellung von E.v. = Erbringung von)	Ge- werbe- abmel- dungen insge- samt ²⁾	davon							
			Aufgabe			Fortzug	Übergabe			
			ins- gesamt	voll- ständige Aufgabe	Um- wand- lung		ins- gesamt	Rechts- form- wechsel	Gesell- schafter- austritt	Erbfolge/ Verkauf/ Verpach- tung
A	Land- u. Forstwirtschaft, Fischerei	1 138	710	705	5	121	307	23	255	29
B	Bergbau u. Gewinnung v. Steinen u. Erden	67	52	52	-	4	11	6	-	5
C	Verarbeitendes Gewerbe	5 820	4 297	4 212	85	896	627	227	121	279
10	dar. H.v. Nahrungs- u. Futtermitteln	821	626	595	31	47	148	47	15	86
11	Getränkeherstellung	73	50	50	-	6	17	6	3	8
13	H.v. Textilien	403	326	325	1	51	26	6	7	13
14	H.v. Bekleidung	404	332	332	-	65	7	1	1	5
16	H.v. Holz-, Flecht-, Korb- u. Korkwaren (ohne Möbel)	320	250	250	-	28	42	16	3	23
18	H.v. Druckerzeugnissen; Vervielfältigung v. bespielten Ton-, Bild- u. Datenträgern	395	268	267	1	91	36	13	3	20
25	H.v. Metallherzeugnissen	665	453	443	10	116	96	31	33	32
26	H.v. DV-Geräten, elektron. u. optischen Erzeugnissen	222	143	140	3	58	21	12	5	4
27	H.v. elektrischen Ausrüstungen	135	105	103	2	22	8	2	3	3
28	Maschinenbau	279	168	161	7	68	43	25	4	14
29	H.v. Kraftwagen u. Kraftwagenteilen	85	57	55	2	18	10	5	1	4
31	H.v. Möbeln	182	131	127	4	29	22	9	3	10
D	Energieversorgung	818	528	522	6	63	227	29	40	158
E	Wasserversorgung; Abwasser- u. Abfallentsorgung u. Beseitigung v. Umweltverschmutzungen	141	92	90	2	29	20	3	9	8
F	Baugewerbe	12 727	9 562	9 524	38	1 606	1 559	303	1 078	178
41	dav. Hochbau	558	404	394	10	99	55	20	29	6
42	Tiefbau	177	132	130	2	32	13	6	3	4
43	vorbereitende Baustellenarbeiten, Bauinstallation u. sonstiges Ausbaugewerbe	11 992	9 026	9 000	26	1 475	1 491	277	1 046	168
G	Handel; Instandhaltung u. Reparatur v. Kfz	24 611	19 698	19 492	206	2 806	2 107	625	360	1 122
45	dav. Handel mit Kfz; Instandhaltung u. Reparatur v. Kfz	3 428	2 711	2 668	43	462	255	90	56	109
46	Großhandel (ohne Handel mit Kfz)	5 335	4 130	4 073	57	853	352	139	78	135
47	Einzelhandel (ohne Handel mit Kfz)	15 848	12 857	12 751	106	1 491	1 500	396	226	878
H	Verkehr u. Lagerei	3 315	2 638	2 612	26	440	237	76	41	120
49	dar. Landverkehr u. Transport in Rohrfernleitungen	1 979	1 544	1 538	6	258	177	51	29	97
53	Post-, Kurier- u. Expressdienste	796	686	684	2	79	31	11	9	11
I	Gastgewerbe	8 303	6 330	6 309	21	170	1 803	227	210	1 366
55	dav. Beherbergung	1 122	799	792	7	30	293	49	30	214
56	Gastronomie	7 181	5 531	5 517	14	140	1 510	178	180	1 152
J	Information u. Kommunikation	4 181	3 132	3 101	31	876	173	83	63	27
58	dar. Verlagswesen	391	274	269	5	88	29	12	14	3
61	Telekommunikation	142	114	112	2	19	9	3	1	5
62	E. v. Dienstleistungen der Informationstechnologie	2 708	2 018	2 001	17	604	86	45	25	16
63	Informationsdienstleistungen	534	419	415	4	91	24	11	10	3
K	E.v. Finanz- u. Versicherungsdienstleistungen	3 990	2 950	2 852	98	916	124	71	28	25
66	dar. mit Finanz- u. Versicherungsdienstleistungen verbundene Tätigkeiten	3 367	2 515	2 481	34	756	96	56	22	18
L	Grundstücks- u. Wohnungswesen	2 477	1 709	1 685	24	598	170	70	56	44
M	E.v. freiberuflichen, wissenschaftlichen u. technischen Dienstleistungen	9 367	7 262	7 194	68	1 814	291	140	98	53
70	dar. Verwaltung u. Führung v. Unternehmen u. Betrieben; Unternehmensberatung	2 305	1 644	1 612	32	585	76	39	27	10
73	Werbung u. Marktforschung	2 630	2 217	2 209	8	346	67	26	27	14
N	E.v. sonstigen wirtschaftlichen Dienstleistungen	11 865	9 771	9 727	44	1 634	460	153	179	128
77	dar. Vermietung v. beweglichen Sachen	793	644	632	12	82	67	22	19	26
78	Vermittlung u. Überlassung v. Arbeitskräften	414	319	312	7	73	22	8	10	4
79	Reisebüros, -veranstalter u. E.v. sonstigen Reservierungsdienstleistungen	514	402	400	2	77	35	11	6	18
81	Gebäudebetreuung; Garten- u. Landschaftsbau	5 745	4 786	4 780	6	762	197	65	80	52
P	Erziehung u. Unterricht	1 922	1 471	1 459	12	353	98	24	29	45
Q	Gesundheits- u. Sozialwesen	1 500	1 197	1 193	4	240	63	27	16	20
R	Kunst, Unterhaltung u. Erholung	2 268	1 688	1 678	10	329	251	55	93	103
O + S	Öffentliche Verwaltung, Verteidigung; Sozialversicherung; E.v. sonstigen Dienstleistungen	9 263	7 460	7 444	16	1 254	549	98	96	355
A - S	Insgesamt	103 773	80 547	79 851	696	14 149	9 077	2 240	2 772	4 065

¹⁾ Klassifikation der Wirtschaftszweige, Ausgabe 2008 (WZ 2008), Kurzbezeichnung. - ²⁾ Ohne Reisegewerbe.

5. Gewerbebeanmeldungen in Bayern 2017 nach Wirtschaftsabschnitten

Lfd. Nr.	Art der Niederlassung ----- Rechtsform ----- Geschlecht ----- Staatsangehörigkeit	Gewerbe- anmeldungen insgesamt ¹⁾	davon						
			Land- und Forst- wirtschaft, Fischerei	Bergbau und Gewinnung von Steinen und Erden	Verarbei- tendes Gewerbe	Energie- versorgung	Wasser- versorgung; Abwasser- und Abfall- entsorgung und Besei- tigung von Umweltver- schmutzungen	Bau- gewerbe	Handel; Instand- haltung und Reparatur von Kfz
			A	B	C	D	E	F	G
1	Insgesamt	115 187	1 069	66	6 276	1 820	180	12 938	24 905
	Davon nach der Art der Niederlassung								
2	Hauptniederlassung	109 038	1 057	61	5 792	1 788	144	12 742	22 369
3	Zweigniederlassung	1 665	3	1	133	11	8	72	606
4	Unselbständige Zweigstelle	4 484	9	4	351	21	28	124	1 930
	Davon nach der Rechtsform des Unternehmens								
5	Einzelunternehmen	86 618	885	33	4 511	1 268	98	9 419	18 304
6	Offene Handelsgesellschaft	528	-	1	32	5	-	105	203
7	Kommanditgesellschaft	296	1	-	24	9	-	19	92
8	Gesellschaft mit beschränkter Haftung & Co. KG	2 779	7	9	234	198	22	294	668
9	Gesellschaft des bürgerlichen Rechts	8 696	127	7	387	238	8	1 783	1 890
10	Aktiengesellschaft	208	1	-	24	4	1	3	39
11	Gesellschaft mit beschränkter Haftung	15 477	44	16	1 026	88	50	1 272	3 562
12	dar. Unternehmergees. (haftungsbeschr.) ²⁾ ..	2 167	5	3	104	12	4	195	484
13	Private Company Limited by Shares	91	-	-	6	-	-	2	26
14	Genossenschaft	59	2	-	2	5	-	2	11
15	Eingetragener Verein	133	1	-	1	1	-	-	17
16	Sonstige Rechtsformen	302	1	-	29	4	1	39	93
	Darunter Einzelunternehmen nach dem Geschlecht des Inhabers								
17	Männlich	54 307	656	25	2 535	922	79	8 962	11 055
18	Weiblich	32 311	229	8	1 976	346	19	457	7 249
	Darunter Einzelunternehmen nach ausgewählter Staatsangehörigkeit des Inhabers								
19	Deutschland	67 057	849	16	4 162	1 238	83	4 351	15 380
20	Rumänien	3 224	5	1	21	3	3	1 370	200
21	Polen	2 384	1	-	25	1	-	1 419	138
22	Türkei	2 326	-	11	52	1	2	198	562
23	Italien	1 147	1	-	30	1	2	120	239
24	Ungarn	1 051	1	-	13	-	-	366	115
25	Kroatien	988	-	1	26	1	2	367	112
26	Bulgarien	857	3	2	7	-	-	411	78
27	Griechenland	756	-	-	10	-	1	88	108
28	Österreich	754	8	-	33	8	-	45	172
29	Kosovo	637	4	1	6	1	2	205	73
30	Serbien	358	-	-	5	-	-	64	49
31	Bosnien-Herzegowina	339	-	1	3	1	-	75	61
32	Vietnam	328	-	-	-	-	-	2	24
33	Irak	314	1	-	1	-	1	13	73
34	Syrien	260	-	-	6	-	-	11	99
35	Tschechische Republik	232	2	-	5	-	-	20	24
36	Russland	224	1	-	13	1	-	4	52
37	Thailand	213	-	-	-	1	-	-	28
38	Ukraine	198	-	-	6	-	-	8	48
39	Slowakei	191	3	-	5	-	-	61	20
40	EU-Staaten ³⁾	12 506	27	4	209	19	8	4 382	1 393

¹⁾ Ohne Reisegewerbe. - ²⁾ Der Ergebnismachweis für haftungsbeschränkte Unternehmergeellschaften ist seit 2009 möglich. - ³⁾ Ohne Deutschland.

sowie nach Art der Niederlassung und Rechtsform

noch: davon											Lfd. Nr.
Verkehr und Lagerei	Gast- gewerbe	Informa- tion und Kommuni- kation	Erbringung von Finanz- und Versiche- rungs- dienst- leistungen	Grund- stücks- und Woh- nungs- wesen	Erbringung von frei- beruflichen, wissen- schaftlichen und technischen Dienst- leistungen	Erbringung von sonstigen wirtschaft- lichen Dienst- leistungen	Erziehung und Unterricht	Gesund- heits- und Sozial- wesen	Kunst, Unter- haltung und Erholung	Öffentliche Verwaltung, Verteidigung; Sozialver- sicherung; Erbringung von sonstigen Dienst- leistungen	
H	I	J	K	L	M	N	P	Q	R	O + S	
3 362	7 844	5 439	4 081	3 254	12 397	13 247	2 842	1 861	2 962	10 644	1
Davon nach der Art der Niederlassung											
3 105	7 249	5 227	3 827	3 120	12 033	12 860	2 725	1 799	2 786	10 354	2
50	205	41	81	35	102	83	42	20	76	96	3
207	390	171	173	99	262	304	75	42	100	194	4
Davon nach der Rechtsform des Unternehmens											
2 546	5 935	3 630	2 842	1 397	8 686	11 048	2 500	1 556	2 223	9 737	5
12	27	21	42	37	10	12	1	5	2	13	6
9	31	9	9	35	20	16	-	3	4	15	7
										-	8
97	122	73	120	424	245	142	13	20	33	58	
167	774	456	53	313	642	772	155	89	389	446	9
14	3	35	15	5	47	9	3	1	2	2	10
503	834	1 191	945	1 028	2 704	1 204	166	179	302	363	11
59	132	224	104	72	340	236	40	33	43	77	12
1	2	13	-	6	20	9	1	-	3	2	13
1	3	1	28	1	1	-	-	2	-	-	14
-	96	1	1	-	3	4	2	2	2	2	15
12	17	9	26	8	19	31	1	4	2	6	16
Darunter Einzelunternehmen nach dem Geschlecht des Inhabers											
2 117	3 910	2 869	2 136	897	5 096	7 364	1 160	307	1 531	2 686	17
429	2 025	761	706	500	3 590	3 684	1 340	1 249	692	7 051	18
Darunter Einzelunternehmen nach ausgewählter Staatsangehörigkeit des Inhabers											
1 502	3 558	3 329	2 570	1 286	7 703	8 126	2 222	1 367	1 993	7 322	19
300	93	7	69	7	49	448	33	24	14	577	20
38	21	10	12	1	40	454	17	23	11	173	21
162	493	38	53	24	133	304	16	1	57	219	22
36	408	18	11	7	67	98	14	6	17	72	23
46	33	6	15	8	45	137	12	33	9	212	24
33	73	15	13	6	61	166	11	5	8	88	25
69	44	5	2	-	29	164	5	2	3	33	26
88	251	7	12	1	37	69	6	2	14	62	27
14	71	32	15	21	85	100	22	18	14	96	28
20	61	10	6	3	17	195	3	1	1	28	29
14	29	14	4	1	12	120	4	5	4	33	30
18	28	6	8	4	13	84	-	1	6	30	31
6	133	-	3	1	7	3	-	1	3	145	32
19	76	7	4	1	10	53	1	2	4	48	33
12	80	2	2	-	10	12	-	-	1	25	34
7	39	6	3	1	22	33	10	4	8	48	35
13	11	10	1	4	29	18	8	4	4	51	36
1	26	-	-	2	5	6	2	13	-	129	37
11	12	5	2	1	28	22	4	3	4	44	38
7	18	2	3	1	9	34	1	3	2	22	39
679	1 120	150	172	60	549	1 830	189	130	116	1 469	40

6. Gewerbeabmeldungen in Bayern 2017 nach Wirtschaftsabschnitten

Lfd. Nr.	Art der Niederlassung Rechtsform Geschlecht Staatsangehörigkeit	Gewerbeabmeldungen insgesamt ¹⁾	davon						
			Land- und Forstwirtschaft, Fischerei	Bergbau und Gewinnung von Steinen und Erden	Verarbeitendes Gewerbe	Energieversorgung	Wasserversorgung; Abwasser- und Abfallentsorgung und Beseitigung von Umweltverschmutzungen	Baugewerbe	Handel; Instandhaltung und Reparatur von Kfz
			A	B	C	D	E	F	G
1	Insgesamt	103 773	1 138	67	5 820	818	141	12 727	24 611
	Davon nach der Art der Niederlassung								
2	Hauptniederlassung	98 362	1 124	63	5 387	809	124	12 537	22 163
3	Zweigniederlassung	1 602	7	4	139	4	4	73	632
4	Unselbständige Zweigstelle	3 809	7	-	294	5	13	117	1 816
	Davon nach der Rechtsform des Unternehmens								
5	Einzelunternehmen	82 747	766	48	4 312	570	81	9 612	19 321
6	Offene Handelsgesellschaft	465	3	2	28	2	3	85	179
7	Kommanditgesellschaft	332	1	1	38	3	1	56	122
8	Gesellschaft mit beschränkter Haftung & Co. KG	1 773	4	3	138	83	11	121	530
9	Gesellschaft des bürgerlichen Rechts	8 050	323	2	422	114	13	1 942	1 622
10	Aktiengesellschaft	281	1	1	26	2	-	6	67
11	Gesellschaft mit beschränkter Haftung	9 482	39	9	817	39	32	850	2 599
12	dar. Unternehmergeh. (haftungsbeschr.) ²⁾	1 345	10	-	63	10	1	163	314
13	Private Company Limited by Shares	151	1	1	5	1	-	14	39
14	Genossenschaft	87	-	-	3	2	-	1	14
15	Eingetragener Verein	69	-	-	3	-	-	2	8
16	Sonstige Rechtsformen	336	-	-	28	2	-	38	110
	Darunter Einzelunternehmen nach dem Geschlecht des Inhabers								
17	Männlich	52 897	558	35	2 742	445	64	9 168	12 081
18	Weiblich	29 850	208	13	1 570	125	17	444	7 240
	Darunter Einzelunternehmen nach ausgewählter Staatsangehörigkeit des Inhabers								
19	Deutschland	65 491	714	28	3 937	556	65	4 904	16 717
20	Rumänien	2 783	8	1	15	1	-	1 183	172
21	Polen	2 303	12	1	32	-	4	1 308	99
22	Türkei	2 261	4	12	67	2	3	191	597
23	Italien	1 139	1	-	34	1	-	89	237
24	Ungarn	894	2	-	21	-	-	373	91
25	Kroatien	936	3	1	30	1	1	404	77
26	Bulgarien	779	1	2	15	-	-	426	53
27	Griechenland	720	-	-	10	-	-	56	115
28	Österreich	816	8	-	39	4	3	79	198
29	Kosovo	374	3	2	10	-	2	129	39
30	Serbien	335	1	-	8	-	1	69	44
31	Bosnien-Herzegowina	273	-	-	7	-	-	65	51
32	Vietnam	251	-	-	1	-	-	4	22
33	Irak	241	-	-	2	-	-	9	65
34	Syrien	114	-	-	1	-	-	7	47
35	Tschechische Republik	225	2	-	-	-	-	30	44
36	Russland	167	-	-	9	-	-	8	40
37	Thailand	137	-	-	3	-	-	-	18
38	Ukraine	130	-	-	3	-	-	10	30
39	Slowakei	200	2	-	2	-	-	75	27
40	EU-Staaten ³⁾	11 559	41	6	224	10	9	4 123	1 277

¹⁾ Ohne Reisegewerbe. - ²⁾ Der Ergebnisausweis für haftungsbeschränkte Unternehmergeellschaften ist seit 2009 möglich. - ³⁾ Ohne Deutschland.

sowie nach Art der Niederlassung und Rechtsform

noch: davon											Lfd. Nr.
Verkehr und Lagerei	Gast- gewerbe	Infor- mation und Kommuni- kation	Erbringung von Finanz- und Versiche- rungs- dienst- leistungen	Grund- stücks- und Woh- nungs- wesen	Erbringung von frei- beruflichen, wissen- schaftlichen und technischen Dienst- leistungen	Erbringung von sonstigen wirtschaft- lichen Dienst- leistungen	Erziehung und Unterricht	Gesund- heits- und Sozial- wesen	Kunst, Unter- haltung und Erholung	Öffentliche Verwaltung, Verteidigung; Sozialver- sicherung; Erbringung von sonstigen Dienst- leistungen	
H	I	J	K	L	M	N	P	Q	R	O + S	
3 315	8 303	4 181	3 990	2 477	9 367	11 865	1 922	1 500	2 268	9 263	1
Davon nach der Art der Niederlassung											
3 124	7 870	4 055	3 721	2 400	9 102	11 514	1 800	1 462	2 113	8 994	2
52	151	34	91	28	70	95	39	18	58	103	3
139	282	92	178	49	195	256	83	20	97	166	4
Davon nach der Rechtsform des Unternehmens											
2 724	6 810	3 067	3 246	1 457	7 246	10 186	1 678	1 336	1 766	8 521	5
13	32	14	30	13	15	17	-	8	8	13	6
5	26	11	6	22	16	16	1	-	4	3	7
										-	8
64	63	53	57	230	173	140	10	18	21	54	
143	714	400	71	198	530	703	124	64	301	364	9
16	-	26	54	12	43	13	1	1	-	12	10
335	582	584	426	512	1 300	744	103	68	162	281	11
54	100	112	67	29	185	133	20	11	22	51	12
5	11	15	2	5	25	14	2	1	2	8	13
-	1	2	59	1	1	3	-	-	-	-	14
-	46	1	-	-	3	1	2	-	2	1	15
10	18	8	39	27	15	28	1	4	2	6	16
Darunter Einzelunternehmen nach dem Geschlecht des Inhabers											
2 239	4 364	2 532	2 430	889	4 204	6 359	829	253	1 191	2 514	17
485	2 446	535	816	568	3 042	3 827	849	1 083	575	6 007	18
Darunter Einzelunternehmen nach ausgewählter Staatsangehörigkeit des Inhabers											
1 852	4 346	2 854	3 030	1 353	6 555	7 648	1 489	1 157	1 602	6 684	19
223	103	8	34	8	37	414	42	18	13	503	20
42	23	10	13	9	31	522	4	31	6	156	21
156	557	32	49	16	94	227	13	5	48	188	22
32	503	9	12	8	48	78	13	1	11	62	23
34	28	3	6	3	21	115	13	39	1	144	24
32	83	9	10	5	38	174	4	8	5	51	25
59	30	3	2	1	13	133	1	1	5	34	26
77	294	10	14	3	18	55	5	2	15	46	27
23	86	25	17	17	113	86	18	11	11	78	28
13	44	5	1	1	9	96	-	2	4	14	29
18	33	4	7	6	16	103	1	2	1	21	30
14	29	5	9	3	7	58	1	4	4	16	31
2	122	-	-	-	6	2	-	4	1	87	32
8	67	10	2	1	6	48	-	-	1	22	33
4	34	1	-	-	2	7	1	-	-	10	34
8	41	5	2	2	14	28	3	8	5	33	35
9	12	4	4	1	13	25	7	3	3	29	36
1	21	1	-	3	2	4	1	12	-	71	37
7	6	4	5	3	15	16	3	2	2	24	38
1	16	6	1	-	6	37	1	3	-	23	39
576	1 274	114	123	63	422	1 743	132	133	80	1 209	40

**7. Gewerbeanmeldungen in Bayern 2017 nach Regierungsbezirken
sowie nach Wirtschaftsabschnitten und ausgewählten Wirtschaftsabteilungen**

Nr. der Klassifikation ¹⁾	Wirtschaftszweig (H.v. = Herstellung von E.v. = Erbringung von)	Gewerbeanmeldungen insgesamt ²⁾	davon							
			Neuerrichtung			Zuzug	Übernahme			
			insgesamt	Neugründung	Umwandlung		insgesamt	Rechtsformwechsel	Gesellschaftereintritt	Erbfolge/Kauf/Pacht
Oberbayern										
A	Land- u. Forstwirtschaft, Fischerei	345	305	305	-	29	11	7	2	2
B	Bergbau u. Gewinnung v. Steinen u. Erden	23	17	17	-	-	6	4	-	2
C	Verarbeitendes Gewerbe	2 116	1 643	1 637	6	339	134	53	26	55
10	dar. H.v. Nahrungs- u. Futtermitteln	207	164	164	-	16	27	10	4	13
11	Getränkeherstellung	24	22	22	-	-	2	-	2	-
13	H.v. Textilien	177	156	156	-	16	5	-	1	4
14	H.v. Bekleidung	174	152	152	-	20	2	2	-	-
16	H.v. Holz-, Flecht-, Korb- u. Korkwaren (ohne Möbel)	122	98	98	-	15	9	2	-	7
18	H.v. Druckerzeugnissen; Vervielfältigung v. bespielten Ton-, Bild- u. Datenträgern	126	88	87	1	25	13	4	3	6
25	H.v. Metallenerzeugnissen	216	160	158	2	36	20	8	10	2
26	H.v. DV-Geräten, elektron. u. optischen Erzeugnissen	85	49	49	-	32	4	3	-	1
27	H.v. elektrischen Ausrüstungen	39	23	23	-	12	4	3	-	1
28	Maschinenbau	98	64	62	2	29	5	3	-	2
29	H.v. Kraftwagen u. Kraftwagenteilen	27	24	24	-	2	1	-	-	1
31	H.v. Möbeln	61	45	44	1	6	10	4	1	5
D	Energieversorgung	531	444	442	2	38	49	5	6	38
E	Wasserversorgung; Abwasser- u. Abfallentsorgung u. Beseitigung v. Umweltverschmutzungen	46	34	34	-	7	5	1	-	4
F	Baugewerbe	5 764	4 255	4 246	9	982	527	92	393	42
41	dav. Hochbau	275	176	176	-	80	19	9	8	2
42	Tiefbau	95	64	63	1	27	4	2	-	2
43	vorbereitende Baustellenarbeiten, Bauinstallation u. sonstiges Ausbaugewerbe	5 394	4 015	4 007	8	875	504	81	385	38
G	Handel; Instandhaltung u. Reparatur v. Kfz	8 804	7 050	7 009	41	1 231	523	151	60	312
45	dav. Handel mit Kfz; Instandhaltung u. Reparatur v. Kfz	1 226	968	959	9	208	50	20	5	25
46	Großhandel (ohne Handel mit Kfz)	2 031	1 577	1 567	10	384	70	37	8	25
47	Einzelhandel (ohne Handel mit Kfz)	5 547	4 505	4 483	22	639	403	94	47	262
H	Verkehr u. Lagerei	1 513	1 221	1 209	12	224	68	25	9	34
49	dar. Landverkehr u. Transport in Rohrfernleitungen	1 008	806	803	3	152	50	15	7	28
53	Post-, Kurier- u. Expressdienste	268	233	233	-	23	12	6	2	4
I	Gastgewerbe	2 590	1 805	1 802	3	67	718	63	39	616
55	dav. Beherbergung	315	198	198	-	9	108	11	2	95
56	Gastronomie	2 275	1 607	1 604	3	58	610	52	37	521
J	Information u. Kommunikation	2 658	2 047	2 037	10	574	37	24	7	6
58	dar. Verlagswesen	203	137	135	2	64	2	-	2	-
61	Telekommunikation	74	60	60	-	13	1	-	-	1
62	E. v. Dienstleistungen der Informationstechnologie	1 720	1 332	1 327	5	360	28	19	4	5
63	Informationsdienstleistungen	328	261	259	2	66	1	1	-	-
K	E.v. Finanz- u. Versicherungsdienstleistungen	1 552	1 118	1 098	20	406	28	23	4	1
66	dar. mit Finanz- u. Versicherungsdienstleistungen verbundene Tätigkeiten	1 093	769	764	5	305	19	16	3	-
L	Grundstücks- u. Wohnungswesen	1 507	1 106	1 103	3	344	57	29	16	12
M	E.v. freiberuflichen, wissenschaftlichen u. technischen Dienstleistungen	5 885	4 726	4 710	16	1 077	82	57	17	8
70	dar. Verwaltung u. Führung v. Unternehmen u. Betrieben; Unternehmensberatung	1 711	1 274	1 266	8	418	19	12	3	4
73	Werbung u. Marktforschung	1 232	1 052	1 052	-	167	13	9	4	-
N	E.v. sonstigen wirtschaftlichen Dienstleistungen	5 984	4 883	4 876	7	962	139	54	29	56
77	dar. Vermietung v. beweglichen Sachen	412	337	336	1	51	24	8	2	14
78	Vermittlung u. Überlassung v. Arbeitskräften	191	142	141	1	47	2	2	-	-
79	Reisebüros, -veranstalter u. E.v. sonstigen Reservierungsdienstleistungen	216	154	154	-	50	12	2	2	8
81	Gebäudebetreuung; Garten- u. Landschaftsbau	3 212	2 690	2 687	3	462	60	24	17	19
P	Erziehung u. Unterricht	1 209	1 006	1 006	-	171	32	11	7	14
Q	Gesundheits- u. Sozialwesen	762	637	635	2	99	26	12	8	6
R	Kunst, Unterhaltung u. Erholung	1 063	868	867	1	142	53	9	10	34
O + S	Öffentliche Verwaltung, Verteidigung; Sozialversicherung; E.v. sonstigen Dienstleistungen	3 968	3 289	3 287	2	561	118	28	22	68
A - S	Insgesamt	46 320	36 454	36 320	134	7 253	2 613	648	655	1 310

¹⁾ Klassifikation der Wirtschaftszweige, Ausgabe 2008 (WZ 2008), Kurzbezeichnung. - ²⁾ Ohne Reisegewerbe.

**Noch: 7. Gewerbebeanmeldungen in Bayern 2017 nach Regierungsbezirken
sowie nach Wirtschaftsabschnitten und ausgewählten Wirtschaftsabteilungen**

Nr. der Klassi- fikation ¹⁾	Wirtschaftszweig (H.v. = Herstellung von E.v. = Erbringung von)	Ge- werbe- anmel- dungen insge- samt ²⁾	davon							
			Neuerrichtung			Zuzug	Übernahme			
			ins- gesamt	Neu- gründung	Um- wand- lung		ins- gesamt	Rechts- form- wechsel	Gesell- schafter- eintritt	Erbfolge/ Kauf/ Pacht
Niederbayern										
A	Land- u. Forstwirtschaft, Fischerei	137	121	121	-	9	7	1	2	4
B	Bergbau u. Gewinnung v. Steinen u. Erden	6	2	2	-	1	3	1	-	2
C	Verarbeitendes Gewerbe	711	536	531	5	86	89	35	5	49
10	dar. H.v. Nahrungs- u. Futtermitteln	83	43	43	-	1	39	11	1	27
11	Getränkeherstellung	14	8	8	-	1	5	3	1	1
13	H.v. Textilien	57	45	45	-	11	1	-	-	1
14	H.v. Bekleidung	55	46	46	-	9	-	-	-	-
16	H.v. Holz-, Flecht-, Korb- u. Korkwaren (ohne Möbel)	67	52	52	-	7	8	4	-	4
18	H.v. Druckerzeugnissen; Vervielfältigung v. bespielten Ton-, Bild- u. Datenträgern	32	27	27	-	2	3	1	-	2
25	H.v. Metall erzeugnissen	98	78	77	1	11	9	5	2	2
26	H.v. DV-Geräten, elektron. u. optischen Erzeugnissen	13	9	8	1	2	2	1	-	1
27	H.v. elektrischen Ausrüstungen	14	11	11	-	3	-	-	-	-
28	Maschinenbau	24	20	19	1	3	1	1	-	-
29	H.v. Kraftwagen u. Kraftwagenteilen	10	8	8	-	-	2	1	-	1
31	H.v. Möbeln	22	12	12	-	6	4	2	-	2
D	Energieversorgung	222	171	169	2	9	42	7	8	27
E	Wasserversorgung; Abwasser- u. Abfallentsorgung u. Beseitigung v. Umweltverschmutzungen	24	17	17	-	4	3	1	1	1
F	Baugewerbe	1 066	776	773	3	177	113	37	40	36
41	dav. Hochbau	85	73	73	-	8	4	2	-	2
42	Tiefbau	29	24	23	1	4	1	1	-	-
43	vorbereitende Baustellenarbeiten, Bauinstallation u. sonstiges Ausbaugewerbe	952	679	677	2	165	108	34	40	34
G	Handel; Instandhaltung u. Reparatur v. Kfz	2 703	2 120	2 102	18	339	244	70	18	156
45	dav. Handel mit Kfz; Instandhaltung u. Reparatur v. Kfz	463	365	362	3	59	39	16	2	21
46	Großhandel (ohne Handel mit Kfz)	458	337	333	4	88	33	17	5	11
47	Einzelhandel (ohne Handel mit Kfz)	1 782	1 418	1 407	11	192	172	37	11	124
H	Verkehr u. Lagerei	237	184	179	5	35	18	9	-	9
49	dar. Landverkehr u. Transport in Rohrfernleitungen	130	99	97	2	21	10	6	-	4
53	Post-, Kurier- u. Expressdienste	55	45	45	-	9	1	-	-	1
I	Gastgewerbe	836	507	506	1	10	319	51	2	266
55	dav. Beherbergung	137	83	83	-	1	53	16	-	37
56	Gastronomie	699	424	423	1	9	266	35	2	229
J	Information u. Kommunikation	343	267	265	2	71	5	4	-	1
58	dar. Verlagswesen	24	15	15	-	8	1	1	-	-
61	Telekommunikation	19	17	16	1	2	-	-	-	-
62	E. v. Dienstleistungen der Informationstechnologie	227	169	168	1	54	4	3	-	1
63	Informationsdienstleistungen	49	45	45	-	4	-	-	-	-
K	E.v. Finanz- u. Versicherungsdienstleistungen	368	269	262	7	78	21	15	1	5
66	dar. mit Finanz- u. Versicherungsdienstleistungen verbundene Tätigkeiten	302	214	212	2	69	19	14	1	4
L	Grundstücks- u. Wohnungswesen	286	213	210	3	37	36	13	5	18
M	E.v. freiberuflichen, wissenschaftlichen u. technischen Dienstleistungen	936	731	730	1	171	34	18	7	9
70	dar. Verwaltung u. Führung v. Unternehmen u. Betrieben; Unternehmensberatung	262	202	201	1	49	11	4	4	3
73	Werbung u. Marktforschung	174	136	136	-	30	8	6	1	1
N	E.v. sonstigen wirtschaftlichen Dienstleistungen	1 153	964	963	1	148	41	18	8	15
77	dar. Vermietung v. beweglichen Sachen	129	112	112	-	12	5	1	-	4
78	Vermittlung u. Überlassung v. Arbeitskräften	55	38	37	1	14	3	-	2	1
79	Reisebüros, -veranstalter u. E.v. sonstigen Reservierungsdienstleistungen	41	30	30	-	6	5	3	-	2
81	Gebäudebetreuung; Garten- u. Landschaftsbau	568	495	495	-	54	19	9	3	7
P	Erziehung u. Unterricht	182	144	144	-	32	6	2	-	4
Q	Gesundheits- u. Sozialwesen	193	161	160	1	28	4	3	-	1
R	Kunst, Unterhaltung u. Erholung	234	181	181	-	25	28	4	2	22
O + S	Öffentliche Verwaltung, Verteidigung; Sozialversicherung; E.v. sonstigen Dienstleistungen	886	727	725	2	109	50	17	1	32
A - S	Insgesamt	10 523	8 091	8 040	51	1 369	1 063	306	100	657

¹⁾ Klassifikation der Wirtschaftszweige, Ausgabe 2008 (WZ 2008), Kurzbezeichnung. - ²⁾ Ohne Reisegewerbe.

**Noch: 7. Gewerbeanmeldungen in Bayern 2017 nach Regierungsbezirken
sowie nach Wirtschaftsabschnitten und ausgewählten Wirtschaftsabteilungen**

Nr. der Klassifikation ¹⁾	Wirtschaftszweig (H.v. = Herstellung von E.v. = Erbringung von)	Ge- werbe- anmel- dungen insge- samt ²⁾	davon							
			Neuerrichtung			Zuzug	Übernahme			
			ins- gesamt	Neu- gründung	Um- wand- lung		ins- gesamt	Rechts- form- wechsel	Gesell- schafter- eintritt	Erbfolge/ Kauf/ Pacht
Oberpfalz										
A	Land- u. Forstwirtschaft, Fischerei	120	103	102	1	10	7	3	3	1
B	Bergbau u. Gewinnung v. Steinen u. Erden	4	3	3	-	-	1	-	-	1
C	Verarbeitendes Gewerbe	599	474	470	4	65	60	9	14	37
10	dar. H.v. Nahrungs- u. Futtermitteln	60	44	44	-	1	15	4	3	8
11	Getränkeherstellung	9	6	6	-	-	3	-	-	3
13	H.v. Textilien	58	51	51	-	5	2	-	1	1
14	H.v. Bekleidung	32	27	27	-	4	1	-	-	1
16	H.v. Holz-, Flecht-, Korb- u. Korkwaren (ohne Möbel)	51	41	41	-	2	8	1	1	6
18	H.v. Druckerzeugnissen; Vervielfältigung v. bespielten Ton-, Bild- u. Datenträgern	39	29	29	-	5	5	-	1	4
25	H.v. Metall erzeugnissen	101	82	81	1	14	5	1	-	4
26	H.v. DV-Geräten, elektron. u. optischen Erzeugnissen	8	5	5	-	3	-	-	-	-
27	H.v. elektrischen Ausrüstungen	12	9	8	1	3	-	-	-	-
28	Maschinenbau	23	16	15	1	5	2	-	2	-
29	H.v. Kraftwagen u. Kraftwagenteilen	14	8	8	-	4	2	-	1	1
31	H.v. Möbeln	10	5	5	-	4	1	1	-	-
D	Energieversorgung	188	154	154	-	6	28	6	5	17
E	Wasserversorgung; Abwasser- u. Abfallentsorgung u. Beseitigung v. Umweltverschmutzungen	13	9	9	-	2	2	-	1	1
F	Baugewerbe	818	606	602	4	138	74	19	35	20
41	dav. Hochbau	47	40	39	1	4	3	1	-	2
42	Tiefbau	14	11	11	-	3	-	-	-	-
43	vorbereitende Baustellenarbeiten, Bauinstallation u. sonstiges Ausbaugewerbe	757	555	552	3	131	71	18	35	18
G	Handel; Instandhaltung u. Reparatur v. Kfz	2 051	1 670	1 653	17	205	176	34	21	121
45	dav. Handel mit Kfz; Instandhaltung u. Reparatur v. Kfz	314	249	246	3	46	19	5	2	12
46	Großhandel (ohne Handel mit Kfz)	404	320	314	6	54	30	12	6	12
47	Einzelhandel (ohne Handel mit Kfz)	1 333	1 101	1 093	8	105	127	17	13	97
H	Verkehr u. Lagerei	194	145	145	-	30	19	5	4	10
49	dar. Landverkehr u. Transport in Rohrfernleitungen	125	95	95	-	14	16	4	4	8
53	Post-, Kurier- u. Expressdienste	32	25	25	-	5	2	-	-	2
I	Gastgewerbe	613	329	328	1	15	269	13	6	250
55	dav. Beherbergung	60	33	33	-	-	27	6	-	21
56	Gastronomie	553	296	295	1	15	242	7	6	229
J	Information u. Kommunikation	304	244	242	2	52	8	7	-	1
58	dar. Verlagswesen	26	21	21	-	5	-	-	-	-
61	Telekommunikation	17	15	15	-	2	-	-	-	-
62	E. v. Dienstleistungen der Informationstechnologie	182	139	137	2	38	5	4	-	1
63	Informationsdienstleistungen	48	40	40	-	6	2	2	-	-
K	E.v. Finanz- u. Versicherungsdienstleistungen	291	224	217	7	62	5	2	-	3
66	dar. mit Finanz- u. Versicherungsdienstleistungen verbundene Tätigkeiten	228	171	168	3	52	5	2	-	3
L	Grundstücks- u. Wohnungswesen	225	172	172	-	36	17	10	4	3
M	E.v. freiberuflichen, wissenschaftlichen u. technischen Dienstleistungen	810	647	643	4	138	25	16	4	5
70	dar. Verwaltung u. Führung v. Unternehmen u. Betrieben; Unternehmensberatung	214	160	158	2	43	11	9	1	1
73	Werbung u. Marktforschung	178	146	146	-	27	5	1	2	2
N	E.v. sonstigen wirtschaftlichen Dienstleistungen	885	720	718	2	132	33	10	9	14
77	dar. Vermietung v. beweglichen Sachen	94	83	82	1	5	6	2	-	4
78	Vermittlung u. Überlassung v. Arbeitskräften	46	37	37	-	7	2	1	1	-
79	Reisebüros, -veranstalter u. E.v. sonstigen Reservierungsdienstleistungen	49	39	39	-	6	4	1	1	2
81	Gebäudebetreuung; Garten- u. Landschaftsbau	437	358	357	1	68	11	4	3	4
P	Erziehung u. Unterricht	208	160	159	1	33	15	4	3	8
Q	Gesundheits- u. Sozialwesen	127	103	103	-	19	5	2	-	3
R	Kunst, Unterhaltung u. Erholung	252	195	194	1	20	37	2	13	22
O + S	Öffentliche Verwaltung, Verteidigung; Sozialversicherung; E.v. sonstigen Dienstleistungen	657	525	525	-	90	42	5	7	30
A - S	Insgesamt	8 359	6 483	6 439	44	1 053	823	147	129	547

¹⁾ Klassifikation der Wirtschaftszweige, Ausgabe 2008 (WZ 2008), Kurzbezeichnung. - ²⁾ Ohne Reisegewerbe.

**Noch: 7. Gewerbebeanmeldungen in Bayern 2017 nach Regierungsbezirken
sowie nach Wirtschaftsabschnitten und ausgewählten Wirtschaftsabteilungen**

Nr. der Klassifikation ¹⁾	Wirtschaftszweig (H.v. = Herstellung von E.v. = Erbringung von)	Ge- werbe- anmel- dungen insge- samt ²⁾	davon							
			Neuerrichtung			Zuzug	Übernahme			
			ins- gesamt	Neu- gründung	Um- wand- lung		ins- gesamt	Rechts- form- wechsel	Gesell- schafter- eintritt	Erbfolge/ Kauf/ Pacht
Oberfranken										
A	Land- u. Forstwirtschaft, Fischerei	88	63	63	-	14	11	1	4	6
B	Bergbau u. Gewinnung v. Steinen u. Erden	3	3	3	-	-	-	-	-	-
C	Verarbeitendes Gewerbe	488	357	352	5	50	81	34	5	42
10	dar. H.v. Nahrungs- u. Futtermitteln	84	48	48	-	3	33	12	1	20
11	Getränkeherstellung	13	9	9	-	1	3	1	-	2
13	H.v. Textilien	38	32	31	1	4	2	1	-	1
14	H.v. Bekleidung	30	28	28	-	2	-	-	-	-
16	H.v. Holz-, Flecht-, Korb- u. Korkwaren (ohne Möbel)	38	30	30	-	1	7	1	-	6
18	H.v. Druckerzeugnissen; Vervielfältigung v. bespielten Ton-, Bild- u. Datenträgern	29	15	15	-	8	6	3	-	3
25	H.v. Metallerzeugnissen	50	41	40	1	5	4	2	-	2
26	H.v. DV-Geräten, elektron. u. optischen Erzeugnissen	8	7	7	-	1	-	-	-	-
27	H.v. elektrischen Ausrüstungen	5	2	2	-	2	1	1	-	-
28	Maschinenbau	19	13	12	1	2	4	4	-	-
29	H.v. Kraftwagen u. Kraftwagenteilen	6	4	4	-	-	2	1	-	1
31	H.v. Möbeln	19	15	14	1	2	2	-	1	1
D	Energieversorgung	203	146	145	1	36	21	2	8	11
E	Wasserversorgung; Abwasser- u. Abfallentsorgung u. Beseitigung v. Umweltverschmutzungen	8	5	5	-	2	1	-	-	1
F	Baugewerbe	662	467	463	4	97	98	20	61	17
41	dav. Hochbau	22	15	14	1	4	3	1	2	-
42	Tiefbau	9	7	7	-	2	-	-	-	-
43	vorbereitende Baustellenarbeiten, Bauinstallation u. sonstiges Ausbaugewerbe	631	445	442	3	91	95	19	59	17
G	Handel; Instandhaltung u. Reparatur v. Kfz	1 880	1 472	1 443	29	213	195	57	10	128
45	dav. Handel mit Kfz; Instandhaltung u. Reparatur v. Kfz	291	222	214	8	45	24	13	1	10
46	Großhandel (ohne Handel mit Kfz)	369	286	275	11	53	30	11	2	17
47	Einzelhandel (ohne Handel mit Kfz)	1 220	964	954	10	115	141	33	7	101
H	Verkehr u. Lagerei	167	132	131	1	22	13	4	-	9
49	dar. Landverkehr u. Transport in Rohrfernleitungen	86	65	65	-	13	8	3	-	5
53	Post-, Kurier- u. Expressdienste	40	35	35	-	4	1	-	-	1
I	Gastgewerbe	650	403	402	1	23	224	16	6	202
55	dav. Beherbergung	90	39	39	-	3	48	4	1	43
56	Gastronomie	560	364	363	1	20	176	12	5	159
J	Information u. Kommunikation	316	238	237	1	67	11	8	1	2
58	dar. Verlagswesen	27	20	20	-	3	4	2	1	1
61	Telekommunikation	10	9	9	-	1	-	-	-	-
62	E. v. Dienstleistungen der Informationstechnologie	211	158	158	-	50	3	2	-	1
63	Informationsdienstleistungen	41	32	31	1	7	2	2	-	-
K	E.v. Finanz- u. Versicherungsdienstleistungen	319	233	224	9	75	11	7	2	2
66	dar. mit Finanz- u. Versicherungsdienstleistungen verbundene Tätigkeiten	271	206	200	6	59	6	3	2	1
L	Grundstücks- u. Wohnungswesen	165	112	111	1	38	15	7	1	7
M	E.v. freiberuflichen, wissenschaftlichen u. technischen Dienstleistungen	748	582	576	6	137	29	19	4	6
70	dar. Verwaltung u. Führung v. Unternehmen u. Betrieben; Unternehmensberatung	200	137	133	4	50	13	10	-	3
73	Werbung u. Marktforschung	174	151	150	1	18	5	2	1	2
N	E.v. sonstigen wirtschaftlichen Dienstleistungen	684	552	550	2	107	25	11	3	11
77	dar. Vermietung v. beweglichen Sachen	67	58	57	1	3	6	3	1	2
78	Vermittlung u. Überlassung v. Arbeitskräften	14	12	12	-	2	-	-	-	-
79	Reisebüros, -veranstalter u. E.v. sonstigen Reservierungsdienstleistungen	29	21	20	1	5	3	2	1	-
81	Gebäudebetreuung; Garten- u. Landschaftsbau	331	261	261	-	59	11	5	-	6
P	Erziehung u. Unterricht	163	130	130	-	29	4	1	-	3
Q	Gesundheits- u. Sozialwesen	104	86	86	-	14	4	1	-	3
R	Kunst, Unterhaltung u. Erholung	213	171	169	2	26	16	1	3	12
O + S	Öffentliche Verwaltung, Verteidigung; Sozialversicherung; E.v. sonstigen Dienstleistungen	700	573	573	-	95	32	2	1	29
A - S	Insgesamt	7 561	5 725	5 663	62	1 045	791	191	109	491

¹⁾ Klassifikation der Wirtschaftszweige, Ausgabe 2008 (WZ 2008), Kurzbezeichnung. - ²⁾ Ohne Reisegewerbe.

**Noch: 7. Gewerbeanmeldungen in Bayern 2017 nach Regierungsbezirken
sowie nach Wirtschaftsabschnitten und ausgewählten Wirtschaftsabteilungen**

Nr. der Klassifikation ¹⁾	Wirtschaftszweig (H.v. = Herstellung von E.v. = Erbringung von)	Gewerbeanmeldungen insgesamt ²⁾	davon							
			Neuerrichtung			Zuzug	Übernahme			
			insgesamt	Neugründung	Umwandlung		insgesamt	Rechtsformwechsel	Gesellschaftereintritt	Erbfolge/Kauf/Pacht
Mittelfranken										
A	Land- u. Forstwirtschaft, Fischerei	99	85	84	1	8	6	2	1	3
B	Bergbau u. Gewinnung v. Steinen u. Erden	12	11	11	-	-	1	-	-	1
C	Verarbeitendes Gewerbe	738	561	550	11	96	81	31	6	44
10	dar. H.v. Nahrungs- u. Futtermitteln	79	56	55	1	4	19	1	1	17
11	Getränkeherstellung	7	5	5	-	-	2	-	1	1
13	H.v. Textilien	51	45	44	1	4	2	-	-	2
14	H.v. Bekleidung	55	46	46	-	7	2	2	-	-
16	H.v. Holz-, Flecht-, Korb- u. Korkwaren (ohne Möbel)	34	29	29	-	2	3	2	-	1
18	H.v. Druckerzeugnissen; Vervielfältigung v. bespielten Ton-, Bild- u. Datenträgern	76	57	56	1	16	3	2	1	-
25	H.v. Metallenerzeugnissen	81	64	62	2	10	7	2	1	4
26	H.v. DV-Geräten, elektron. u. optischen Erzeugnissen	21	11	10	1	6	4	3	-	1
27	H.v. elektrischen Ausrüstungen	19	14	14	-	4	1	1	-	-
28	Maschinenbau	30	22	21	1	5	3	2	-	1
29	H.v. Kraftwagen u. Kraftwagenteilen	3	2	2	-	1	-	-	-	-
31	H.v. Möbeln	29	24	24	-	4	1	-	-	1
D	Energieversorgung	229	190	190	-	6	33	4	2	27
E	Wasserversorgung; Abwasser- u. Abfallentsorgung u. Beseitigung v. Umweltverschmutzungen	20	16	15	1	1	3	1	-	2
F	Baugewerbe	1 787	1 402	1 401	1	241	144	23	92	29
41	dav. Hochbau	140	113	112	1	16	11	1	9	1
42	Tiefbau	23	17	17	-	5	1	-	1	-
43	vorbereitende Baustellenarbeiten, Bauinstallation u. sonstiges Ausbaugewerbe	1 624	1 272	1 272	-	220	132	22	82	28
G	Handel; Instandhaltung u. Reparatur v. Kfz	3 263	2 529	2 504	25	336	398	100	30	268
45	dav. Handel mit Kfz; Instandhaltung u. Reparatur v. Kfz	437	341	336	5	52	44	14	4	26
46	Großhandel (ohne Handel mit Kfz)	689	536	528	8	102	51	22	5	24
47	Einzelhandel (ohne Handel mit Kfz)	2 137	1 652	1 640	12	182	303	64	21	218
H	Verkehr u. Lagerei	511	408	403	5	55	48	7	3	38
49	dar. Landverkehr u. Transport in Rohrfernleitungen	219	146	145	1	37	36	2	1	33
53	Post-, Kurier- u. Expressdienste	217	199	198	1	12	6	-	2	4
I	Gastgewerbe	1 181	522	517	5	12	647	35	18	594
55	dav. Beherbergung	89	57	55	2	1	31	4	2	25
56	Gastronomie	1 092	465	462	3	11	616	31	16	569
J	Information u. Kommunikation	645	509	504	5	114	22	10	5	7
58	dar. Verlagswesen	30	24	24	-	5	1	-	1	-
61	Telekommunikation	17	13	13	-	-	4	-	-	4
62	E. v. Dienstleistungen der Informationstechnologie	419	327	323	4	79	13	8	3	2
63	Informationsdienstleistungen	116	102	101	1	13	1	-	1	-
K	E.v. Finanz- u. Versicherungsdienstleistungen	563	435	419	16	112	16	6	1	9
66	dar. mit Finanz- u. Versicherungsdienstleistungen verbundene Tätigkeiten	493	378	375	3	104	11	5	1	5
L	Grundstücks- u. Wohnungswesen	389	316	312	4	64	9	3	1	5
M	E.v. freiberuflichen, wissenschaftlichen u. technischen Dienstleistungen	1 408	1 175	1 165	10	197	36	15	6	15
70	dar. Verwaltung u. Führung v. Unternehmen u. Betrieben; Unternehmensberatung	294	250	248	2	41	3	2	-	1
73	Werbung u. Marktforschung	443	389	388	1	45	9	2	2	5
N	E.v. sonstigen wirtschaftlichen Dienstleistungen	1 840	1 551	1 541	10	221	68	15	14	39
77	dar. Vermietung v. beweglichen Sachen	124	95	92	3	15	14	2	-	12
78	Vermittlung u. Überlassung v. Arbeitskräften	64	56	53	3	8	-	-	-	-
79	Reisebüros, -veranstalter u. E.v. sonstigen Reservierungsdienstleistungen	61	43	43	-	13	5	-	1	4
81	Gebäudebetreuung; Garten- u. Landschaftsbau	819	682	682	-	100	37	8	12	17
P	Erziehung u. Unterricht	390	333	333	-	42	15	-	3	12
Q	Gesundheits- u. Sozialwesen	204	170	170	-	26	8	3	-	5
R	Kunst, Unterhaltung u. Erholung	420	319	317	2	49	52	9	6	37
O + S	Öffentliche Verwaltung, Verteidigung; Sozialversicherung; E.v. sonstigen Dienstleistungen	1 742	1 361	1 360	1	166	215	10	9	196
A - S	Insgesamt	15 441	11 893	11 796	97	1 746	1 802	274	197	1 331

¹⁾ Klassifikation der Wirtschaftszweige, Ausgabe 2008 (WZ 2008), Kurzbezeichnung. - ²⁾ Ohne Reisegewerbe.

**Noch: 7. Gewerbebeanmeldungen in Bayern 2017 nach Regierungsbezirken
sowie nach Wirtschaftsabschnitten und ausgewählten Wirtschaftsabteilungen**

Nr. der Klassi- fikation ¹⁾	Wirtschaftszweig (H.v. = Herstellung von E.v. = Erbringung von)	Ge- werbe- anmel- dungen insge- samt ²⁾	davon							
			Neuerrichtung			Zuzug	Übernahme			
			ins- gesamt	Neu- gründung	Um- wand- lung		ins- gesamt	Rechts- form- wechsel	Gesell- schafter- eintritt	Erbfolge/ Kauf/ Pacht
Unterfranken										
A	Land- u. Forstwirtschaft, Fischerei	100	85	85	-	9	6	1	1	4
B	Bergbau u. Gewinnung v. Steinen u. Erden	3	1	1	-	1	1	1	-	-
C	Verarbeitendes Gewerbe	681	529	516	13	76	76	29	3	44
10	dar. H.v. Nahrungs- u. Futtermitteln	97	64	62	2	4	29	7	1	21
11	Getränkeherstellung	22	20	20	-	2	-	-	-	-
13	H.v. Textilien	61	51	51	-	7	3	1	-	2
14	H.v. Bekleidung	39	32	32	-	5	2	1	-	1
16	H.v. Holz-, Flecht-, Korb- u. Korkwaren (ohne Möbel)	39	32	31	1	3	4	2	-	2
18	H.v. Druckerzeugnissen; Vervielfältigung v. bespielten Ton-, Bild- u. Datenträgern	42	29	29	-	13	-	-	-	-
25	H.v. Metallerzeugnissen	86	68	66	2	10	8	4	-	4
26	H.v. DV-Geräten, elektron. u. optischen Erzeugnissen	30	23	21	2	5	2	2	-	-
27	H.v. elektrischen Ausrüstungen	9	6	6	-	1	2	-	1	1
28	Maschinenbau	25	19	16	3	5	1	-	-	1
29	H.v. Kraftwagen u. Kraftwagenteilen	13	8	7	1	1	4	3	-	1
31	H.v. Möbeln	21	16	16	-	-	5	2	-	3
D	Energieversorgung	184	162	162	-	7	15	-	-	15
E	Wasserversorgung; Abwasser- u. Abfallentsorgung u. Beseitigung v. Umweltverschmutzungen	27	19	18	1	3	5	4	-	1
F	Baugewerbe	914	681	680	1	182	51	21	13	17
41	dav. Hochbau	41	35	35	-	6	-	-	-	-
42	Tiefbau	19	13	13	-	6	-	-	-	-
43	vorbereitende Baustellenarbeiten, Bauinstallation u. sonstiges Ausbaugewerbe	854	633	632	1	170	51	21	13	17
G	Handel; Instandhaltung u. Reparatur v. Kfz	2 378	1 919	1 871	48	295	164	57	11	96
45	dav. Handel mit Kfz; Instandhaltung u. Reparatur v. Kfz	316	250	247	3	55	11	3	3	5
46	Großhandel (ohne Handel mit Kfz)	451	338	331	7	81	32	11	3	18
47	Einzelhandel (ohne Handel mit Kfz)	1 611	1 331	1 293	38	159	121	43	5	73
H	Verkehr u. Lagerei	240	177	177	-	43	20	11	2	7
49	dar. Landverkehr u. Transport in Rohrfernleitungen	111	84	84	-	17	10	6	2	2
53	Post-, Kurier- u. Expressdienste	71	60	60	-	8	3	1	-	2
I	Gastgewerbe	754	544	542	2	18	192	20	6	166
55	dav. Beherbergung	94	65	64	1	-	29	5	1	23
56	Gastronomie	660	479	478	1	18	163	15	5	143
J	Information u. Kommunikation	449	361	358	3	75	13	7	5	1
58	dar. Verlagswesen	27	19	19	-	6	2	1	1	-
61	Telekommunikation	19	18	18	-	-	1	1	-	-
62	E. v. Dienstleistungen der Informationstechnologie	324	263	261	2	53	8	4	3	1
63	Informationsdienstleistungen	50	38	37	1	11	1	-	1	-
K	E.v. Finanz- u. Versicherungsdienstleistungen	460	331	317	14	122	7	3	-	4
66	dar. mit Finanz- u. Versicherungsdienstleistungen verbundene Tätigkeiten	356	249	243	6	101	6	2	-	4
L	Grundstücks- u. Wohnungswesen	230	169	168	1	52	9	1	3	5
M	E.v. freiberuflichen, wissenschaftlichen u. technischen Dienstleistungen	1 077	873	862	11	178	26	14	4	8
70	dar. Verwaltung u. Führung v. Unternehmen u. Betrieben; Unternehmensberatung	269	220	218	2	42	7	5	1	1
73	Werbung u. Marktforschung	255	217	214	3	33	5	4	-	1
N	E.v. sonstigen wirtschaftlichen Dienstleistungen	1 043	855	853	2	148	40	15	1	24
77	dar. Vermietung v. beweglichen Sachen	97	82	81	1	9	6	3	1	2
78	Vermittlung u. Überlassung v. Arbeitskräften	34	25	25	-	6	3	1	-	2
79	Reisebüros, -veranstalter u. E.v. sonstigen Reservierungsdienstleistungen	59	45	45	-	8	6	-	-	6
81	Gebäudebetreuung; Garten- u. Landschaftsbau	473	390	389	1	70	13	7	-	6
P	Erziehung u. Unterricht	279	225	225	-	42	12	2	1	9
Q	Gesundheits- u. Sozialwesen	182	142	140	2	35	5	2	1	2
R	Kunst, Unterhaltung u. Erholung	318	254	254	-	41	23	4	1	18
O + S	Öffentliche Verwaltung, Verteidigung; Sozialversicherung; E.v. sonstigen Dienstleistungen	1 005	844	843	1	122	39	9	3	27
A - S	Insgesamt	10 324	8 171	8 072	99	1 449	704	201	55	448

¹⁾ Klassifikation der Wirtschaftszweige, Ausgabe 2008 (WZ 2008), Kurzbezeichnung. - ²⁾ Ohne Reisegewerbe.

**Noch: 7. Gewerbeanmeldungen in Bayern 2017 nach Regierungsbezirken
sowie nach Wirtschaftsabschnitten und ausgewählten Wirtschaftsabteilungen**

Nr. der Klassifikation ¹⁾	Wirtschaftszweig (H.v. = Herstellung von E.v. = Erbringung von)	Ge- werbe- anmel- dungen insge- samt ²⁾	davon							
			Neuerrichtung			Zuzug	Übernahme			
			ins- gesamt	Neu- gründung	Um- wand- lung		ins- gesamt	Rechts- form- wechsel	Gesell- schafter- eintritt	Erbfolge/ Kauf/ Pacht
Schwaben										
A	Land- u. Forstwirtschaft, Fischerei	180	149	148	1	19	12	4	2	6
B	Bergbau u. Gewinnung v. Steinen u. Erden	15	12	12	-	3	-	-	-	-
C	Verarbeitendes Gewerbe	943	713	705	8	152	78	32	6	40
10	dar. H.v. Nahrungs- u. Futtermitteln	114	77	77	-	7	30	10	1	19
11	Getränkeherstellung	5	5	5	-	-	-	-	-	-
13	H.v. Textilien	68	58	57	1	10	-	-	-	-
14	H.v. Bekleidung	74	63	63	-	11	-	-	-	-
16	H.v. Holz-, Flecht-, Korb- u. Korkwaren (ohne Möbel)	53	42	42	-	8	3	2	-	1
18	H.v. Druckerzeugnissen; Vervielfältigung v. bespielten Ton-, Bild- u. Datenträgern	52	36	36	-	12	4	1	-	3
25	H.v. Metallzeugnissen	123	84	82	2	22	17	7	4	6
26	H.v. DV-Geräten, elektron. u. optischen Erzeugnissen	21	15	15	-	5	1	-	-	1
27	H.v. elektrischen Ausrüstungen	21	17	16	1	2	2	-	-	2
28	Maschinenbau	56	43	41	2	11	2	1	-	1
29	H.v. Kraftwagen u. Kraftwagenteilen	19	14	14	-	5	-	-	-	-
31	H.v. Möbeln	29	20	20	-	5	4	2	1	1
D	Energieversorgung	263	220	218	2	13	30	6	7	17
E	Wasserversorgung; Abwasser- u. Abfallentsorgung u. Beseitigung v. Umweltverschmutzungen	42	32	32	-	6	4	1	-	3
F	Baugewerbe	1 927	1 423	1 420	3	303	201	50	115	36
41	dav. Hochbau	90	67	67	-	18	5	2	2	1
42	Tiefbau	50	42	41	1	2	6	5	-	1
43	vorbereitende Baustellenarbeiten, Bauinstallation u. sonstiges Ausbaugewerbe	1 787	1 314	1 312	2	283	190	43	113	34
G	Handel; Instandhaltung u. Reparatur v. Kfz	3 826	3 092	3 054	38	449	285	107	26	152
45	dav. Handel mit Kfz; Instandhaltung u. Reparatur v. Kfz	627	502	491	11	86	39	15	5	19
46	Großhandel (ohne Handel mit Kfz)	751	580	572	8	118	53	23	8	22
47	Einzelhandel (ohne Handel mit Kfz)	2 448	2 010	1 991	19	245	193	69	13	111
H	Verkehr u. Lagerei	500	380	376	4	80	40	20	5	15
49	dar. Landverkehr u. Transport in Rohrfernleitungen	311	232	231	1	47	32	15	4	13
53	Post-, Kurier- u. Expressdienste	96	81	81	-	10	5	4	1	-
I	Gastgewerbe	1 220	873	871	2	22	325	28	14	283
55	dav. Beherbergung	197	131	131	-	1	65	7	5	53
56	Gastronomie	1 023	742	740	2	21	260	21	9	230
J	Information u. Kommunikation	724	556	553	3	148	20	10	4	6
58	dar. Verlagswesen	61	40	40	-	16	5	2	1	2
61	Telekommunikation	38	35	33	2	3	-	-	-	-
62	E. v. Dienstleistungen der Informationstechnologie	492	376	375	1	109	7	4	-	3
63	Informationsdienstleistungen	75	63	63	-	12	-	-	-	-
K	E.v. Finanz- u. Versicherungsdienstleistungen	528	372	365	7	137	19	7	4	8
66	dar. mit Finanz- u. Versicherungsdienstleistungen verbundene Tätigkeiten	439	311	310	1	115	13	3	3	7
L	Grundstücks- u. Wohnungswesen	452	337	336	1	101	14	8	3	3
M	E.v. freiberuflichen, wissenschaftlichen u. technischen Dienstleistungen	1 533	1 183	1 173	10	305	45	28	10	7
70	dar. Verwaltung u. Führung v. Unternehmen u. Betrieben; Unternehmensberatung	370	278	274	4	81	11	8	2	1
73	Werbung u. Marktforschung	368	303	302	1	60	5	3	2	-
N	E.v. sonstigen wirtschaftlichen Dienstleistungen	1 658	1 384	1 381	3	241	33	9	8	16
77	dar. Vermietung v. beweglichen Sachen	173	153	153	-	15	5	1	1	3
78	Vermittlung u. Überlassung v. Arbeitskräften	58	38	37	1	18	2	1	-	1
79	Reisebüros, -veranstalter u. E.v. sonstigen Reservierungsdienstleistungen	82	62	62	-	18	2	1	-	1
81	Gebäudebetreuung; Garten- u. Landschaftsbau	763	644	643	1	104	15	4	3	8
P	Erziehung u. Unterricht	411	341	340	1	62	8	4	1	3
Q	Gesundheits- u. Sozialwesen	289	242	242	-	41	6	4	1	1
R	Kunst, Unterhaltung u. Erholung	462	364	360	4	66	32	7	5	20
O + S	Öffentliche Verwaltung, Verteidigung; Sozialversicherung; E.v. sonstigen Dienstleistungen	1 686	1 384	1 384	-	237	65	18	8	39
A - S	Insgesamt	16 659	13 057	12 970	87	2 385	1 217	343	219	655

¹⁾ Klassifikation der Wirtschaftszweige, Ausgabe 2008 (WZ 2008), Kurzbezeichnung. - ²⁾ Ohne Reisegewerbe.

**8. Gewerbeabmeldungen in Bayern 2017 nach Regierungsbezirken
sowie nach Wirtschaftsabschnitten und ausgewählten Wirtschaftsabteilungen**

Nr. der Klassifikation ¹⁾	Wirtschaftszweig (H.v. = Herstellung von E.v. = Erbringung von)	Ge- werbe- abmel- dungen insge- samt ²⁾	davon							
			Aufgabe			Fortzug	Übergabe			
			ins- gesamt	voll- ständige Aufgabe	Um- wand- lung		ins- gesamt	Rechts- form- wechsel	Gesell- schafter- austritt	Erbfolge/ Verkauf/ Verpach- tung
Oberbayern										
A	Land- u. Forstwirtschaft, Fischerei	307	230	230	-	54	23	5	12	6
B	Bergbau u. Gewinnung v. Steinen u. Erden	28	22	22	-	2	4	2	-	2
C	Verarbeitendes Gewerbe	1 954	1 418	1 402	16	360	176	67	53	56
10	dar. H.v. Nahrungs- u. Futtermitteln	212	164	164	-	18	30	13	6	11
11	Getränkeherstellung	15	9	9	-	3	3	1	2	-
13	H.v. Textilien	135	110	110	-	18	7	2	3	2
14	H.v. Bekleidung	166	132	132	-	34	-	-	-	-
16	H.v. Holz-, Flecht-, Korb- u. Korkwaren (ohne Möbel)	98	76	76	-	8	14	4	1	9
18	H.v. Druckerzeugnissen; Vervielfältigung v. bespielten Ton-, Bild- u. Datenträgern	143	105	105	-	29	9	4	1	4
25	H.v. Metallerzeugnissen	215	134	131	3	42	39	8	23	8
26	H.v. DV-Geräten, elektron. u. optischen Erzeugnissen	118	74	73	1	33	11	7	2	2
27	H.v. elektrischen Ausrüstungen	48	32	31	1	11	5	1	3	1
28	Maschinenbau	110	55	51	4	37	18	12	1	5
29	H.v. Kraftwagen u. Kraftwagenteilen	34	22	22	-	9	3	1	-	2
31	H.v. Möbeln	61	43	42	1	13	5	2	-	3
D	Energieversorgung	219	142	140	2	25	52	8	5	39
E	Wasserversorgung; Abwasser- u. Abfallentsorgung u. Beseitigung v. Umweltverschmutzungen	35	22	22	-	9	4	-	1	3
F	Baugewerbe	5 554	4 058	4 046	12	673	823	116	659	48
41	dav. Hochbau	183	132	129	3	31	20	9	9	2
42	Tiefbau	51	38	37	1	9	4	2	1	1
43	vorbereitende Baustellenarbeiten, Bauinstallation u. sonstiges Ausbaugewerbe	5 320	3 888	3 880	8	633	799	105	649	45
G	Handel; Instandhaltung u. Reparatur v. Kfz	8 021	6 356	6 316	40	1 056	609	150	124	335
45	dav. Handel mit Kfz; Instandhaltung u. Reparatur v. Kfz	1 091	883	874	9	150	58	20	17	21
46	Großhandel (ohne Handel mit Kfz)	2 016	1 561	1 549	12	360	95	40	23	32
47	Einzelhandel (ohne Handel mit Kfz)	4 914	3 912	3 893	19	546	456	90	84	282
H	Verkehr u. Lagerei	1 384	1 138	1 128	10	174	72	28	13	31
49	dar. Landverkehr u. Transport in Rohrfernleitungen	906	746	745	1	111	49	18	9	22
53	Post-, Kurier- u. Expressdienste	293	252	252	-	27	14	7	3	4
I	Gastgewerbe	2 824	2 273	2 268	5	73	478	67	76	335
55	dav. Beherbergung	318	212	210	2	13	93	16	10	67
56	Gastronomie	2 506	2 061	2 058	3	60	385	51	66	268
J	Information u. Kommunikation	1 900	1 437	1 424	13	391	72	30	32	10
58	dar. Verlagswesen	178	121	118	3	44	13	2	9	2
61	Telekommunikation	66	50	50	-	14	2	1	-	1
62	E. v. Dienstleistungen der Informationstechnologie	1 191	899	892	7	256	36	23	8	5
63	Informationsdienstleistungen	237	190	189	1	37	10	3	5	2
K	E.v. Finanz- u. Versicherungsdienstleistungen	1 249	895	858	37	318	36	20	9	7
66	dar. mit Finanz- u. Versicherungsdienstleistungen verbundene Tätigkeiten	1 033	763	753	10	243	27	16	7	4
L	Grundstücks- u. Wohnungswesen	1 136	792	789	3	289	55	25	19	11
M	E.v. freiberuflichen, wissenschaftlichen u. technischen Dienstleistungen	4 130	3 238	3 222	16	793	99	49	42	8
70	dar. Verwaltung u. Führung v. Unternehmen u. Betrieben; Unternehmensberatung	1 112	771	760	11	312	29	15	13	1
73	Werbung u. Marktforschung	1 011	892	891	1	109	10	4	5	1
N	E.v. sonstigen wirtschaftlichen Dienstleistungen	5 465	4 563	4 551	12	736	166	63	69	34
77	dar. Vermietung v. beweglichen Sachen	283	225	222	3	37	21	10	6	5
78	Vermittlung u. Überlassung v. Arbeitskräften	143	118	117	1	21	4	2	2	-
79	Reisebüros, -veranstalter u. E.v. sonstigen Reservierungsdienstleistungen	222	175	175	-	35	12	5	2	5
81	Gebäudebetreuung; Garten- u. Landschaftsbau	2 876	2 428	2 426	2	370	78	26	38	14
P	Erziehung u. Unterricht	780	605	604	1	137	38	11	13	14
Q	Gesundheits- u. Sozialwesen	615	482	481	1	104	29	10	10	9
R	Kunst, Unterhaltung u. Erholung	760	576	575	1	115	69	12	34	23
O + S	Öffentliche Verwaltung, Verteidigung; Sozialversicherung; E.v. sonstigen Dienstleistungen	3 361	2 754	2 744	10	500	107	22	31	54
A - S	Insgesamt	39 722	31 001	30 822	179	5 809	2 912	685	1 202	1 025

¹⁾ Klassifikation der Wirtschaftszweige, Ausgabe 2008 (WZ 2008), Kurzbezeichnung. - ²⁾ Ohne Reisegewerbe.

**Noch: 8. Gewerbeabmeldungen in Bayern 2017 nach Regierungsbezirken
sowie nach Wirtschaftsabschnitten und ausgewählten Wirtschaftsabteilungen**

Nr. der Klassifikation ¹⁾	Wirtschaftszweig (H.v. = Herstellung von E.v. = Erbringung von)	Gewerbeabmeldungen insgesamt ²⁾	davon							
			Aufgabe			Fortzug	Übergabe			
			insgesamt	davon			insgesamt	davon		
vollständige Aufgabe	Umwandlung	Rechtsformwechsel		Gesellschafteraustritt	Erfolge/Verkauf/Verpachtung					
Niederbayern										
A	Land- u. Forstwirtschaft, Fischerei	334	102	101	1	12	220	1	216	3
B	Bergbau u. Gewinnung v. Steinen u. Erden	7	4	4	-	-	3	2	-	1
C	Verarbeitendes Gewerbe	602	444	439	5	82	76	31	8	37
10	dar. H.v. Nahrungs- u. Futtermitteln	88	61	61	-	3	24	8	1	15
11	Getränkeherstellung	6	4	4	-	-	2	1	-	1
13	H.v. Textilien	49	41	41	-	5	3	1	-	2
14	H.v. Bekleidung	40	29	29	-	10	1	-	-	1
16	H.v. Holz-, Flecht-, Korb- u. Korkwaren (ohne Möbel)	42	32	32	-	4	6	4	-	2
18	H.v. Druckerzeugnissen; Vervielfältigung v. bespielten Ton-, Bild- u. Datenträgern	36	22	22	-	8	6	1	-	5
25	H.v. Metallerzeugnissen	82	56	56	-	15	11	4	2	5
26	H.v. DV-Geräten, elektron. u. optischen Erzeugnissen	11	6	6	-	2	3	1	1	1
27	H.v. elektrischen Ausrüstungen	19	16	15	1	3	-	-	-	-
28	Maschinenbau	20	12	12	-	3	5	4	-	1
29	H.v. Kraftwagen u. Kraftwagenteilen	6	3	2	1	2	1	-	1	-
31	H.v. Möbeln	19	12	12	-	4	3	3	-	-
D	Energieversorgung	150	107	106	1	10	33	4	6	23
E	Wasserversorgung; Abwasser- u. Abfallentsorgung u. Beseitigung v. Umweltverschmutzungen	15	11	11	-	1	3	-	1	2
F	Baugewerbe	1 079	784	777	7	174	121	37	56	28
41	dav. Hochbau	51	35	32	3	10	6	4	-	2
42	Tiefbau	28	16	16	-	7	5	3	2	-
43	vorbereitende Baustellenarbeiten, Bauintallation u. sonstiges Ausbaugewerbe	1 000	733	729	4	157	110	30	54	26
G	Handel; Instandhaltung u. Reparatur v. Kfz	2 689	2 134	2 113	21	291	264	88	44	132
45	dav. Handel mit Kfz; Instandhaltung u. Reparatur v. Kfz	440	336	334	2	58	46	20	6	20
46	Großhandel (ohne Handel mit Kfz)	455	345	341	4	68	42	15	14	13
47	Einzelhandel (ohne Handel mit Kfz)	1 794	1 453	1 438	15	165	176	53	24	99
H	Verkehr u. Lagerei	276	215	211	4	39	22	11	2	9
49	dar. Landverkehr u. Transport in Rohrfernleitungen	145	105	104	1	21	19	9	2	8
53	Post-, Kurier- u. Expressdienste	64	56	55	1	8	-	-	-	-
I	Gastgewerbe	873	652	651	1	7	214	41	21	152
55	dav. Beherbergung	194	137	137	-	2	55	11	4	40
56	Gastronomie	679	515	514	1	5	159	30	17	112
J	Information u. Kommunikation	286	225	223	2	53	8	3	1	4
58	dar. Verlagswesen	30	20	19	1	9	1	1	-	-
61	Telekommunikation	12	10	9	1	1	1	-	1	-
62	E. v. Dienstleistungen der Informationstechnologie	175	136	136	-	35	4	-	-	4
63	Informationsdienstleistungen	45	40	40	-	3	2	2	-	-
K	E.v. Finanz- u. Versicherungsdienstleistungen	376	282	271	11	69	25	14	5	6
66	dar. mit Finanz- u. Versicherungsdienstleistungen verbundene Tätigkeiten	340	255	251	4	63	22	12	4	6
L	Grundstücks- u. Wohnungswesen	235	164	162	2	40	31	10	11	10
M	E.v. freiberuflichen, wissenschaftlichen u. technischen Dienstleistungen	691	505	503	2	151	35	20	8	7
70	dar. Verwaltung u. Führung v. Unternehmen u. Betrieben; Unternehmensberatung	178	127	125	2	40	11	6	3	2
73	Werbung u. Marktforschung	174	132	132	-	35	7	5	-	2
N	E.v. sonstigen wirtschaftlichen Dienstleistungen	938	744	740	4	131	63	20	24	19
77	dar. Vermietung v. beweglichen Sachen	88	67	66	1	7	14	2	6	6
78	Vermittlung u. Überlassung v. Arbeitskräften	47	34	33	1	10	3	-	3	-
79	Reisebüros, -veranstalter u. E.v. sonstigen Reservierungsdienstleistungen	31	23	23	-	4	4	2	-	2
81	Gebäudebetreuung; Garten- u. Landschaftsbau	454	375	375	-	55	24	10	5	9
P	Erziehung u. Unterricht	143	116	116	-	21	6	2	1	3
Q	Gesundheits- u. Sozialwesen	132	103	103	-	25	4	4	-	-
R	Kunst, Unterhaltung u. Erholung	201	142	142	-	28	31	10	8	13
O + S	Öffentliche Verwaltung, Verteidigung; Sozialversicherung; E.v. sonstigen Dienstleistungen	802	646	645	1	99	57	20	4	33
A - S	Insgesamt	9 829	7 380	7 318	62	1 233	1 216	318	416	482

¹⁾ Klassifikation der Wirtschaftszweige, Ausgabe 2008 (WZ 2008), Kurzbezeichnung. - ²⁾ Ohne Reisegewerbe.

**Noch: 8. Gewerbeabmeldungen in Bayern 2017 nach Regierungsbezirken
sowie nach Wirtschaftsabschnitten und ausgewählten Wirtschaftsabteilungen**

Nr. der Klassifikation ¹⁾	Wirtschaftszweig (H.v. = Herstellung von E.v. = Erbringung von)	Gewerbeabmeldungen insgesamt ²⁾	davon							
			Aufgabe			Fortzug	Übergabe			
			insgesamt	vollständige Aufgabe	Umwandlung		insgesamt	Rechtsformwechsel	Gesellschafteraustritt	Erbfolge/Verkauf/Verpachtung
Oberpfalz										
A	Land- u. Forstwirtschaft, Fischerei	90	53	52	1	13	24	5	17	2
B	Bergbau u. Gewinnung v. Steinen u. Erden	1	1	1	-	-	-	-	-	-
C	Verarbeitendes Gewerbe	457	333	326	7	71	53	10	14	29
10	dar. H.v. Nahrungs- u. Futtermitteln	54	45	45	-	-	9	1	2	6
11	Getränkherstellung	5	3	3	-	-	2	-	-	2
13	H.v. Textilien	29	19	19	-	8	2	-	-	2
14	H.v. Bekleidung	34	30	30	-	1	3	-	1	2
16	H.v. Holz-, Flecht-, Korb- u. Korkwaren (ohne Möbel)	36	26	26	-	5	5	2	-	3
18	H.v. Druckerzeugnissen; Vervielfältigung v. bespielten Ton-, Bild- u. Datenträgern	25	16	16	-	6	3	-	-	3
25	H.v. Metallerzeugnissen	74	52	50	2	14	8	2	2	4
26	H.v. DV-Geräten, elektron. u. optischen Erzeugnissen	6	6	6	-	-	-	-	-	-
27	H.v. elektrischen Ausrüstungen	4	3	3	-	1	-	-	-	-
28	Maschinenbau	20	10	9	1	5	5	2	2	1
29	H.v. Kraftwagen u. Kraftwagenteilen	8	7	7	-	1	-	-	-	-
31	H.v. Möbeln	8	6	6	-	1	1	-	1	-
D	Energieversorgung	86	51	51	-	7	28	6	6	16
E	Wasserversorgung; Abwasser- u. Abfallentsorgung u. Beseitigung v. Umweltverschmutzungen	14	6	6	-	1	7	-	6	1
F	Baugewerbe	874	686	684	2	100	88	23	49	16
41	dav. Hochbau	42	28	27	1	7	7	5	1	1
42	Tiefbau	24	19	19	-	4	1	-	-	1
43	vorbereitende Baustellenarbeiten, Bauinstallation u. sonstiges Ausbaugewerbe	808	639	638	1	89	80	18	48	14
G	Handel; Instandhaltung u. Reparatur v. Kfz	1 987	1 601	1 579	22	204	182	54	31	97
45	dav. Handel mit Kfz; Instandhaltung u. Reparatur v. Kfz	272	221	217	4	36	15	1	5	9
46	Großhandel (ohne Handel mit Kfz)	402	319	313	6	53	30	17	4	9
47	Einzelhandel (ohne Handel mit Kfz)	1 313	1 061	1 049	12	115	137	36	22	79
H	Verkehr u. Lagerei	194	149	148	1	25	20	3	4	13
49	dar. Landverkehr u. Transport in Rohrfernleitungen	123	97	97	-	12	14	1	3	10
53	Post-, Kurier- u. Expressdienste	27	19	19	-	7	1	-	-	1
I	Gastgewerbe	624	447	446	1	9	168	14	22	132
55	dav. Beherbergung	80	61	61	-	2	17	4	2	11
56	Gastronomie	544	386	385	1	7	151	10	20	121
J	Information u. Kommunikation	235	177	175	2	46	12	6	5	1
58	dar. Verlagswesen	22	19	19	-	3	-	-	-	-
61	Telekommunikation	4	4	4	-	-	-	-	-	-
62	E. v. Dienstleistungen der Informationstechnologie	147	106	104	2	36	5	3	2	1
63	Informationsdienstleistungen	43	34	34	-	5	4	-	3	-
K	E.v. Finanz- u. Versicherungsdienstleistungen	302	240	232	8	56	6	3	1	2
66	dar. mit Finanz- u. Versicherungsdienstleistungen verbundene Tätigkeiten	274	216	211	5	53	5	2	1	2
L	Grundstücks- u. Wohnungswesen	125	89	88	1	22	14	5	4	5
M	E.v. freiberuflichen, wissenschaftlichen u. technischen Dienstleistungen	573	429	425	4	121	23	9	10	4
70	dar. Verwaltung u. Führung v. Unternehmen u. Betrieben; Unternehmensberatung	129	89	89	-	32	8	4	4	-
73	Werbung u. Marktforschung	174	132	131	1	33	9	3	4	2
N	E.v. sonstigen wirtschaftlichen Dienstleistungen	731	562	557	5	128	41	13	15	13
77	dar. Vermietung v. beweglichen Sachen	65	52	50	2	6	7	2	2	3
78	Vermittlung u. Überlassung v. Arbeitskräften	47	30	30	-	12	5	2	3	-
79	Reisebüros, -veranstalter u. E.v. sonstigen Reservierungsdienstleistungen	32	22	22	-	4	6	2	1	3
81	Gebäudebetreuung; Garten- u. Landschaftsbau	332	268	267	1	52	12	5	3	4
P	Erziehung u. Unterricht	142	104	103	1	27	11	3	5	3
Q	Gesundheits- u. Sozialwesen	99	81	80	1	15	3	-	-	3
R	Kunst, Unterhaltung u. Erholung	192	142	141	1	23	27	3	11	13
O + S	Öffentliche Verwaltung, Verteidigung; Sozialversicherung; E.v. sonstigen Dienstleistungen	635	494	494	-	89	52	8	15	29
A - S	Insgesamt	7 361	5 645	5 588	57	957	759	165	215	379

¹⁾ Klassifikation der Wirtschaftszweige, Ausgabe 2008 (WZ 2008), Kurzbezeichnung. - ²⁾ Ohne Reisegewerbe.

**Noch: 8. Gewerbeabmeldungen in Bayern 2017 nach Regierungsbezirken
sowie nach Wirtschaftsabschnitten und ausgewählten Wirtschaftsabteilungen**

Nr. der Klassifikation ¹⁾	Wirtschaftszweig (H.v. = Herstellung von E.v. = Erbringung von)	Gewerbeabmeldungen insgesamt ²⁾	davon							
			Aufgabe			Fortzug	Übergabe			
			insgesamt	vollständige Aufgabe	Umwandlung		insgesamt	Rechtsformwechsel	Gesellschafteraustritt	Erfolge/Verkauf/Verpachtung
Oberfranken										
A	Land- u. Forstwirtschaft, Fischerei	80	64	63	1	10	6	1	2	3
B	Bergbau u. Gewinnung v. Steinen u. Erden	3	3	3	-	-	-	-	-	-
C	Verarbeitendes Gewerbe	490	372	365	7	47	71	28	10	33
10	dar. H.v. Nahrungs- u. Futtermitteln	104	85	85	-	4	15	8	-	7
11	Getränkeherstellung	17	9	9	-	1	7	3	-	4
13	H.v. Textilien	29	26	26	-	1	2	-	1	1
14	H.v. Bekleidung	30	28	28	-	2	-	-	-	-
16	H.v. Holz-, Flecht-, Korb- u. Korkwaren (ohne Möbel)	34	27	27	-	2	5	1	-	4
18	H.v. Druckerzeugnissen; Vervielfältigung v. bespielten Ton-, Bild- u. Datenträgern	25	12	12	-	9	4	2	-	2
25	H.v. Metallerzeugnissen	42	34	34	-	4	4	3	-	1
26	H.v. DV-Geräten, elektron. u. optischen Erzeugnissen	15	11	10	1	4	-	-	-	-
27	H.v. elektrischen Ausrüstungen	4	3	3	-	1	-	-	-	-
28	Maschinenbau	24	12	12	-	4	8	4	-	4
29	H.v. Kraftwagen u. Kraftwagenteilen	4	3	3	-	1	-	-	-	-
31	H.v. Möbeln	19	14	11	3	1	4	1	-	3
D	Energieversorgung	69	45	43	2	2	22	2	7	13
E	Wasserversorgung; Abwasser- u. Abfallentsorgung u. Beseitigung v. Umweltverschmutzungen	7	5	5	-	2	-	-	-	-
F	Baugewerbe	625	461	458	3	74	90	20	54	16
41	dav. Hochbau	33	23	22	1	8	2	-	2	-
42	Tiefbau	6	5	5	-	1	-	-	-	-
43	vorbereitende Baustellenarbeiten, Bauintallation u. sonstiges Ausbaugewerbe	586	433	431	2	65	88	20	52	16
G	Handel; Instandhaltung u. Reparatur v. Kfz	2 061	1 665	1 635	30	206	190	63	25	102
45	dav. Handel mit Kfz; Instandhaltung u. Reparatur v. Kfz	269	212	202	10	38	19	9	1	9
46	Großhandel (ohne Handel mit Kfz)	415	317	310	7	58	40	11	3	26
47	Einzelhandel (ohne Handel mit Kfz)	1 377	1 136	1 123	13	110	131	43	21	67
H	Verkehr u. Lagerei	161	120	118	2	30	11	3	1	7
49	dar. Landverkehr u. Transport in Rohrfernleitungen	95	69	68	1	19	7	1	1	5
53	Post-, Kurier- u. Expressdienste	41	31	30	1	9	1	-	-	1
I	Gastgewerbe	718	551	549	2	16	151	19	15	117
55	dav. Beherbergung	110	70	70	-	2	38	7	3	28
56	Gastronomie	608	481	479	2	14	113	12	12	89
J	Information u. Kommunikation	286	203	200	3	66	17	13	3	1
58	dar. Verlagswesen	25	15	14	1	3	7	6	1	-
61	Telekommunikation	7	7	7	-	-	-	-	-	-
62	E. v. Dienstleistungen der Informationstechnologie	196	141	140	1	50	5	3	1	1
63	Informationsdienstleistungen	34	28	27	1	4	2	2	-	-
K	E.v. Finanz- u. Versicherungsdienstleistungen	378	297	289	8	73	8	3	4	1
66	dar. mit Finanz- u. Versicherungsdienstleistungen verbundene Tätigkeiten	330	259	254	5	63	8	3	4	1
L	Grundstücks- u. Wohnungswesen	121	73	73	-	30	18	9	6	3
M	E.v. freiberuflichen, wissenschaftlichen u. technischen Dienstleistungen	674	528	519	9	124	22	10	8	4
70	dar. Verwaltung u. Führung v. Unternehmen u. Betrieben; Unternehmensberatung	134	93	91	2	33	8	4	2	2
73	Werbung u. Marktforschung	234	200	197	3	27	7	2	4	1
N	E.v. sonstigen wirtschaftlichen Dienstleistungen	678	563	561	2	95	20	8	9	3
77	dar. Vermietung v. beweglichen Sachen	43	35	35	-	4	4	1	2	1
78	Vermittlung u. Überlassung v. Arbeitskräften	28	24	23	1	4	-	-	-	-
79	Reisebüros, -veranstalter u. E.v. sonstigen Reservierungsdienstleistungen	39	35	34	1	1	3	1	2	-
81	Gebäudebetreuung; Garten- u. Landschaftsbau	306	257	257	-	44	5	2	2	1
P	Erziehung u. Unterricht	153	114	114	-	36	3	1	-	2
Q	Gesundheits- u. Sozialwesen	111	90	90	-	17	4	3	1	-
R	Kunst, Unterhaltung u. Erholung	218	174	171	3	26	18	4	4	10
O + S	Öffentliche Verwaltung, Verteidigung; Sozialversicherung; E.v. sonstigen Dienstleistungen	632	516	514	2	79	37	3	4	30
A - S	Insgesamt	7 465	5 844	5 770	74	933	688	190	153	345

¹⁾ Klassifikation der Wirtschaftszweige, Ausgabe 2008 (WZ 2008), Kurzbezeichnung. - ²⁾ Ohne Reisegewerbe.

**Noch: 8. Gewerbeabmeldungen in Bayern 2017 nach Regierungsbezirken
sowie nach Wirtschaftsabschnitten und ausgewählten Wirtschaftsabteilungen**

Nr. der Klassifikation ¹⁾	Wirtschaftszweig (H.v. = Herstellung von E.v. = Erbringung von)	Gewerbeabmeldungen insgesamt ²⁾	davon							
			Aufgabe			Fortzug	Übergabe			
			insgesamt	vollständige Aufgabe	Umwandlung		insgesamt	Rechtsformwechsel	Gesellschafteraustritt	Erbfolge/Verkauf/Verpachtung
Mittelfranken										
A	Land- u. Forstwirtschaft, Fischerei	87	70	69	1	9	8	4	-	4
B	Bergbau u. Gewinnung v. Steinen u. Erden	16	14	14	-	-	2	1	-	1
C	Verarbeitendes Gewerbe	701	506	498	8	108	87	25	14	48
10	dar. H.v. Nahrungs- u. Futtermitteln	92	62	60	2	6	24	2	1	21
11	Getränkeherstellung	9	5	5	-	1	3	1	1	1
13	H.v. Textilien	40	33	33	-	4	3	-	2	1
14	H.v. Bekleidung	40	35	35	-	5	-	-	-	-
16	H.v. Holz-, Flecht-, Korb- u. Korkwaren (ohne Möbel)	31	27	27	-	1	3	-	1	2
18	H.v. Druckerzeugnissen; Vervielfältigung v. bespielten Ton-, Bild- u. Datenträgern	65	43	42	1	18	4	3	-	1
25	H.v. Metallerzeugnissen	68	53	52	1	10	5	1	2	2
26	H.v. DV-Geräten, elektron. u. optischen Erzeugnissen	22	13	12	1	7	2	1	-	1
27	H.v. elektrischen Ausrüstungen	19	16	16	-	2	1	1	-	-
28	Maschinenbau	28	20	20	-	6	2	1	1	-
29	H.v. Kraftwagen u. Kraftwagenteilen	8	3	3	-	3	2	1	-	1
31	H.v. Möbeln	17	14	14	-	2	1	-	-	1
D	Energieversorgung	83	46	45	1	3	34	3	4	27
E	Wasserversorgung; Abwasser- u. Abfallentsorgung u. Beseitigung v. Umweltverschmutzungen	21	15	15	-	6	-	-	-	-
F	Baugewerbe	1 831	1 491	1 484	7	203	137	27	81	29
41	dav. Hochbau	150	117	116	1	16	17	-	16	1
42	Tiefbau	22	19	19	-	3	-	-	-	-
43	vorbereitende Baustellenarbeiten, Bauinstallation u. sonstiges Ausbaugewerbe	1 659	1 355	1 349	6	184	120	27	65	28
G	Handel; Instandhaltung u. Reparatur v. Kfz	3 415	2 710	2 677	33	328	377	97	57	223
45	dav. Handel mit Kfz; Instandhaltung u. Reparatur v. Kfz	438	342	337	5	53	43	16	7	20
46	Großhandel (ohne Handel mit Kfz)	740	582	571	11	96	62	20	15	27
47	Einzelhandel (ohne Handel mit Kfz)	2 237	1 786	1 769	17	179	272	61	35	176
H	Verkehr u. Lagerei	536	424	419	5	57	55	8	9	38
49	dar. Landverkehr u. Transport in Rohrfernleitungen	249	176	174	2	29	44	4	5	35
53	Post-, Kurier- u. Expressdienste	211	192	192	-	13	6	1	4	1
I	Gastgewerbe	1 237	782	778	4	27	428	32	33	363
55	dav. Beherbergung	82	53	50	3	3	26	1	6	19
56	Gastronomie	1 155	729	728	1	24	402	31	27	344
J	Information u. Kommunikation	548	400	393	7	128	20	7	7	6
58	dar. Verlagswesen	35	29	29	-	4	2	-	2	-
61	Telekommunikation	14	10	9	1	-	4	-	-	4
62	E. v. Dienstleistungen der Informationstechnologie	369	270	267	3	90	9	4	3	2
63	Informationsdienstleistungen	82	56	54	2	24	2	1	1	-
K	E.v. Finanz- u. Versicherungsdienstleistungen	651	506	495	11	126	19	11	3	5
66	dar. mit Finanz- u. Versicherungsdienstleistungen verbundene Tätigkeiten	504	386	382	4	108	10	6	2	2
L	Grundstücks- u. Wohnungswesen	322	235	232	3	74	13	6	1	6
M	E.v. freiberuflichen, wissenschaftlichen u. technischen Dienstleistungen	1 116	875	856	19	206	35	13	10	12
70	dar. Verwaltung u. Führung v. Unternehmen u. Betrieben; Unternehmensberatung	242	170	158	12	68	4	-	2	2
73	Werbung u. Marktforschung	416	352	351	1	49	15	4	6	5
N	E.v. sonstigen wirtschaftlichen Dienstleistungen	1 667	1 385	1 372	13	209	73	15	29	29
77	dar. Vermietung v. beweglichen Sachen	99	77	72	5	12	10	2	-	8
78	Vermittlung u. Überlassung v. Arbeitskräften	56	48	45	3	7	1	-	-	1
79	Reisebüros, -veranstalter u. E.v. sonstigen Reservierungsdienstleistungen	52	44	43	1	4	4	-	-	4
81	Gebäudebetreuung; Garten- u. Landschaftsbau	743	612	612	-	95	36	8	17	11
P	Erziehung u. Unterricht	261	196	187	9	47	18	2	3	13
Q	Gesundheits- u. Sozialwesen	168	136	136	-	24	8	2	2	4
R	Kunst, Unterhaltung u. Erholung	316	227	225	2	41	48	14	19	15
O + S	Öffentliche Verwaltung, Verteidigung; Sozialversicherung; E.v. sonstigen Dienstleistungen	1 517	1 150	1 149	1	172	195	13	20	162
A - S	Insgesamt	14 493	11 168	11 044	124	1 768	1 557	280	292	985

¹⁾ Klassifikation der Wirtschaftszweige, Ausgabe 2008 (WZ 2008), Kurzbezeichnung. - ²⁾ Ohne Reisegewerbe.

**Noch: 8. Gewerbeabmeldungen in Bayern 2017 nach Regierungsbezirken
sowie nach Wirtschaftsabschnitten und ausgewählten Wirtschaftsabteilungen**

Nr. der Klassifikation ¹⁾	Wirtschaftszweig (H.v. = Herstellung von E.v. = Erbringung von)	Gewerbeabmeldungen insgesamt ²⁾	davon							
			Aufgabe			Fortzug	Übergabe			
			insgesamt	davon			insgesamt	davon		
				vollständige Aufgabe	Umwandlung			Rechtsformwechsel	Gesellschafteraustritt	Erfolge/Verkauf/Verpachtung
Unterfranken										
A	Land- u. Forstwirtschaft, Fischerei	91	76	76	-	7	8	1	1	6
B	Bergbau u. Gewinnung v. Steinen u. Erden	5	2	2	-	1	2	1	-	1
C	Verarbeitendes Gewerbe	663	516	481	35	75	72	30	8	34
10	dar. H.v. Nahrungs- u. Futtermitteln	143	119	91	28	8	16	6	2	8
11	Getränkeherstellung	13	12	12	-	1	-	-	-	-
13	H.v. Textilien	48	34	34	-	8	6	1	-	5
14	H.v. Bekleidung	32	27	27	-	3	2	-	-	2
16	H.v. Holz-, Flecht-, Korb- u. Korkwaren (ohne Möbel)	36	30	30	-	1	5	3	-	2
18	H.v. Druckerzeugnissen; Vervielfältigung v. bespielten Ton-, Bild- u. Datenträgern	39	27	27	-	9	3	1	1	1
25	H.v. Metallerzeugnissen	71	53	51	2	8	10	5	-	5
26	H.v. DV-Geräten, elektron. u. optischen Erzeugnissen	22	17	17	-	2	3	2	1	-
27	H.v. elektrischen Ausrüstungen	16	13	13	-	2	1	-	-	1
28	Maschinenbau	25	17	15	2	8	-	-	-	-
29	H.v. Kraftwagen u. Kraftwagenteilen	12	7	6	1	1	4	3	-	1
31	H.v. Möbeln	23	21	21	-	-	2	2	-	-
D	Energieversorgung	83	59	59	-	4	20	1	5	14
E	Wasserversorgung; Abwasser- u. Abfallentsorgung u. Beseitigung v. Umweltverschmutzungen	20	14	12	2	2	4	3	1	-
F	Baugewerbe	851	665	662	3	125	61	25	22	14
41	dav. Hochbau	34	23	22	1	11	-	-	-	-
42	Tiefbau	12	9	9	-	2	1	-	-	1
43	vorbereitende Baustellenarbeiten, Bauintallation u. sonstiges Ausbaugewerbe	805	633	631	2	112	60	25	22	13
G	Handel; Instandhaltung u. Reparatur v. Kfz	2 534	2 065	2 040	25	290	179	70	31	78
45	dav. Handel mit Kfz; Instandhaltung u. Reparatur v. Kfz	326	255	251	4	44	27	8	7	12
46	Großhandel (ohne Handel mit Kfz)	511	396	389	7	82	33	15	8	10
47	Einzelhandel (ohne Handel mit Kfz)	1 697	1 414	1 400	14	164	119	47	16	56
H	Verkehr u. Lagerei	282	221	219	2	38	23	9	4	10
49	dar. Landverkehr u. Transport in Rohrfernleitungen	140	106	105	1	16	18	7	4	7
53	Post-, Kurier- u. Expressdienste	77	64	64	-	10	3	-	-	3
I	Gastgewerbe	790	642	639	3	13	135	23	19	93
55	dav. Beherbergung	125	104	104	-	2	19	4	1	14
56	Gastronomie	665	538	535	3	11	116	19	18	79
J	Information u. Kommunikation	379	283	281	2	76	20	8	10	2
58	dar. Verlagswesen	41	29	29	-	9	3	2	1	-
61	Telekommunikation	12	9	9	-	2	1	1	-	-
62	E. v. Dienstleistungen der Informationstechnologie	271	200	198	2	55	16	5	9	2
63	Informationsdienstleistungen	29	22	22	-	7	-	-	-	-
K	E.v. Finanz- u. Versicherungsdienstleistungen	476	335	322	13	127	14	9	3	2
66	dar. mit Finanz- u. Versicherungsdienstleistungen verbundene Tätigkeiten	412	292	289	3	109	11	8	2	1
L	Grundstücks- u. Wohnungswesen	180	118	116	2	44	18	3	12	3
M	E.v. freiberuflichen, wissenschaftlichen u. technischen Dienstleistungen	901	695	689	6	171	35	19	8	8
70	dar. Verwaltung u. Führung v. Unternehmen u. Betrieben; Unternehmensberatung	202	157	156	1	38	7	5	2	-
73	Werbung u. Marktforschung	263	209	208	1	43	11	5	4	2
N	E.v. sonstigen wirtschaftlichen Dienstleistungen	964	786	783	3	137	41	13	12	16
77	dar. Vermietung v. beweglichen Sachen	97	83	83	-	6	8	3	3	2
78	Vermittlung u. Überlassung v. Arbeitskräften	48	38	38	-	7	3	1	-	2
79	Reisebüros, -veranstalter u. E.v. sonstigen Reservierungsdienstleistungen	56	43	43	-	8	5	-	1	4
81	Gebäudebetreuung; Garten- u. Landschaftsbau	412	340	339	1	61	11	6	1	4
P	Erziehung u. Unterricht	176	134	134	-	33	9	-	2	7
Q	Gesundheits- u. Sozialwesen	151	115	114	1	27	9	5	1	3
R	Kunst, Unterhaltung u. Erholung	227	160	159	1	47	20	7	4	9
O + S	Öffentliche Verwaltung, Verteidigung; Sozialversicherung; E.v. sonstigen Dienstleistungen	918	766	764	2	119	33	7	4	22
A - S	Insgesamt	9 691	7 652	7 552	100	1 336	703	234	147	322

¹⁾ Klassifikation der Wirtschaftszweige, Ausgabe 2008 (WZ 2008), Kurzbezeichnung. - ²⁾ Ohne Reisegewerbe.

**Noch: 8. Gewerbeabmeldungen in Bayern 2017 nach Regierungsbezirken
sowie nach Wirtschaftsabschnitten und ausgewählten Wirtschaftsabteilungen**

Nr. der Klassifikation ¹⁾	Wirtschaftszweig (H.v. = Herstellung von E.v. = Erbringung von)	Gewerbeabmeldungen insgesamt ²⁾	davon							
			Aufgabe			Fortzug	Übergabe			
			insgesamt	vollständige Aufgabe	Umwandlung		insgesamt	Rechtsformwechsel	Gesellschafteraustritt	Erbfolge/Verkauf/Verpachtung
Schwaben										
A	Land- u. Forstwirtschaft, Fischerei	149	115	114	1	16	18	6	7	5
B	Bergbau u. Gewinnung v. Steinen u. Erden	7	6	6	-	1	-	-	-	-
C	Verarbeitendes Gewerbe	953	708	701	7	153	92	36	14	42
10	dar. H.v. Nahrungs- u. Futtermitteln	128	90	89	1	8	30	9	3	18
11	Getränkherstellung	8	8	8	-	-	-	-	-	-
13	H.v. Textilien	73	63	62	1	7	3	2	1	-
14	H.v. Bekleidung	62	51	51	-	10	1	1	-	-
16	H.v. Holz-, Flecht-, Korb- u. Korkwaren (ohne Möbel)	43	32	32	-	7	4	2	1	1
18	H.v. Druckerzeugnissen; Vervielfältigung v. bespielten Ton-, Bild- u. Datenträgern	62	43	43	-	12	7	2	1	4
25	H.v. Metallerzeugnissen	113	71	69	2	23	19	8	4	7
26	H.v. DV-Geräten, elektron. u. optischen Erzeugnissen	28	16	16	-	10	2	1	1	-
27	H.v. elektrischen Ausrüstungen	25	22	22	-	2	1	-	-	1
28	Maschinenbau	52	42	42	-	5	5	2	-	3
29	H.v. Kraftwagen u. Kraftwagenteilen	13	12	12	-	1	-	-	-	-
31	H.v. Möbeln	35	21	21	-	8	6	1	2	3
D	Energieversorgung	128	78	78	-	12	38	5	7	26
E	Wasserversorgung; Abwasser- u. Abfallentsorgung u. Beseitigung v. Umweltverschmutzungen	29	19	19	-	8	2	-	-	2
F	Baugewerbe	1 913	1 417	1 413	4	257	239	55	157	27
41	dav. Hochbau	65	46	46	-	16	3	2	1	-
42	Tiefbau	34	26	25	1	6	2	1	-	1
43	vorbereitende Baustellenarbeiten, Bauinstallation u. sonstiges Ausbaugewerbe	1 814	1 345	1 342	3	235	234	52	156	26
G	Handel; Instandhaltung u. Reparatur v. Kfz	3 904	3 167	3 132	35	431	306	103	48	155
45	dav. Handel mit Kfz; Instandhaltung u. Reparatur v. Kfz	592	462	453	9	83	47	16	13	18
46	Großhandel (ohne Handel mit Kfz)	796	610	600	10	136	50	21	11	18
47	Einzelhandel (ohne Handel mit Kfz)	2 516	2 095	2 079	16	212	209	66	24	119
H	Verkehr u. Lagerei	482	371	369	2	77	34	14	8	12
49	dar. Landverkehr u. Transport in Rohrfernleitungen	321	245	245	-	50	26	11	5	10
53	Post-, Kurier- u. Expressdienste	83	72	72	-	5	6	3	2	1
I	Gastgewerbe	1 237	983	978	5	25	229	31	24	174
55	dav. Beherbergung	213	162	160	2	6	45	6	4	35
56	Gastronomie	1 024	821	818	3	19	184	25	20	139
J	Information u. Kommunikation	547	407	405	2	116	24	16	5	3
58	dar. Verlagswesen	60	41	41	-	16	3	1	1	1
61	Telekommunikation	27	24	24	-	2	1	1	-	-
62	E. v. Dienstleistungen der Informationstechnologie	359	266	264	2	82	11	7	2	2
63	Informationsdienstleistungen	64	49	49	-	11	4	3	1	-
K	E.v. Finanz- u. Versicherungsdienstleistungen	558	395	385	10	147	16	11	3	2
66	dar. mit Finanz- u. Versicherungsdienstleistungen verbundene Tätigkeiten	474	344	341	3	117	13	9	2	2
L	Grundstücks- u. Wohnungswesen	358	238	225	13	99	21	12	3	6
M	E.v. freiberuflichen, wissenschaftlichen u. technischen Dienstleistungen	1 282	992	980	12	248	42	20	12	10
70	dar. Verwaltung u. Führung v. Unternehmen u. Betrieben; Unternehmensberatung	308	237	233	4	62	9	5	1	3
73	Werbung u. Marktforschung	358	300	299	1	50	8	3	4	1
N	E.v. sonstigen wirtschaftlichen Dienstleistungen	1 422	1 168	1 163	5	198	56	21	21	14
77	dar. Vermietung v. beweglichen Sachen	118	105	104	1	10	3	2	-	1
78	Vermittlung u. Überlassung v. Arbeitskräften	45	27	26	1	12	6	3	2	1
79	Reisebüros, -veranstalter u. E.v. sonstigen Reservierungsdienstleistungen	82	60	60	-	21	1	1	-	-
81	Gebäudebetreuung; Garten- u. Landschaftsbau	622	506	504	2	85	31	8	14	9
P	Erziehung u. Unterricht	267	202	201	1	52	13	5	5	3
Q	Gesundheits- u. Sozialwesen	224	190	189	1	28	6	3	2	1
R	Kunst, Unterhaltung u. Erholung	354	267	265	2	49	38	5	13	20
O + S	Öffentliche Verwaltung, Verteidigung; Sozialversicherung; E.v. sonstigen Dienstleistungen	1 398	1 134	1 134	-	196	68	25	18	25
A - S	Insgesamt	15 212	11 857	11 757	100	2 113	1 242	368	347	527

¹⁾ Klassifikation der Wirtschaftszweige, Ausgabe 2008 (WZ 2008), Kurzbezeichnung. - ²⁾ Ohne Reisegewerbe.

9. Gewerbeanmeldungen in Bayern 2017 nach

Schl.- Nr.	Gebiet	Gewerbe- anmeldungen insgesamt ¹⁾	davon						
			Land- und Forst- wirtschaft, Fischerei	Bergbau und Gewinnung von Steinen und Erden	Verarbei- tendes Gewerbe	Energie- versor- gung	Wasser- versorgung; Abwasser- und Abfall- entsorgung und Besei- tigung von Umweltver- schmutzungen	Bau- gewerbe	Handel; Instand- haltung und Reparatur von Kfz
			A	B	C	D	E	F	G
Zusammenstellung nach Regierungsbezirken									
1	Oberbayern	46 320	345	23	2 116	531	46	5 764	8 804
2	Niederbayern	10 523	137	6	711	222	24	1 066	2 703
3	Oberpfalz	8 359	120	4	599	188	13	818	2 051
4	Oberfranken	7 561	88	3	488	203	8	662	1 880
5	Mittelfranken	15 441	99	12	738	229	20	1 787	3 263
6	Unterfranken	10 324	100	3	681	184	27	914	2 378
7	Schwaben	16 659	180	15	943	263	42	1 927	3 826
	Bayern	115 187	1 069	66	6 276	1 820	180	12 938	24 905
	Kreisfreie Städte	33 511	33	4	1 145	168	44	3 855	6 775
	dar. Großstädte ²⁾	25 423	19	-	826	102	31	3 227	4 771
	Landkreise	81 676	1 036	62	5 131	1 652	136	9 083	18 130
Regierungsbezirk Oberbayern									
Kreisfreie Städte									
161	Ingolstadt	1 102	1	-	46	14	-	117	272
162	München	12 374	10	-	333	31	9	1 775	1 961
163	Rosenheim	877	5	2	24	4	1	111	188
	Zusammen	14 353	16	2	403	49	10	2 003	2 421
Landkreise									
171	Altötting	861	9	-	46	17	-	96	193
172	Berchtesgadener Land	995	8	-	67	14	-	70	262
173	Bad Tölz-Wolfratshausen	1 384	13	1	103	24	-	139	263
174	Dachau	1 601	19	1	69	26	3	225	294
175	Ebersberg	1 548	17	1	74	30	2	224	254
176	Eichstätt	857	11	10	54	16	-	104	218
177	Erding	1 318	19	-	64	17	-	163	280
178	Freising	1 748	14	1	84	31	1	236	370
179	Fürstenfeldbruck	2 198	6	1	91	17	1	317	438
180	Garmisch-Partenkirchen	934	8	-	52	7	1	69	177
181	Landsberg am Lech	1 278	25	-	76	17	4	115	302
182	Miesbach	1 249	16	-	63	14	4	127	227
183	Mühldorf a. Inn	1 103	18	2	64	23	1	168	231
184	München	5 290	10	1	202	57	6	611	939
185	Neuburg-Schrobenhausen	848	12	-	57	18	3	148	188
186	Pfaffenhofen a.d. Ilm	1 230	10	-	71	29	1	210	234
187	Rosenheim	2 924	48	2	200	38	2	344	571
188	Starnberg	1 658	8	1	69	19	2	123	291
189	Traunstein	1 646	38	-	111	43	4	126	371
190	Weilheim-Schongau	1 297	20	-	96	25	1	146	280
	Zusammen	31 967	329	21	1 713	482	36	3 761	6 383
1	Oberbayern	46 320	345	23	2 116	531	46	5 764	8 804

¹⁾ Ohne Reisegewerbe. -²⁾ München, Nürnberg, Augsburg, Regensburg, Ingolstadt, Würzburg, Fürth, Erlangen.

Wirtschaftsabschnitten und Kreisen

noch: davon											Schl.- Nr.
Verkehr und Lagerei	Gast- gewerbe	Informa- tion und Kommuni- kation	Erbringung von Finanz- und Versiche- rungs- dienst- leistungen	Grund- stücks- und Wohnungs- wesen	Erbringung von frei- beruflichen, wissen- schaftlichen und technischen Dienst- leistungen	Erbringung von sonstigen wirtschaft- lichen Dienst- leistungen	Erziehung und Unterricht	Gesund- heits- und Sozial- wesen	Kunst, Unter- haltung und Erholung	Öffentliche Verwaltung, Verteidigung; Sozialver- sicherung; Erbringung von sonstigen Dienst- leistungen	
H	I	J	K	L	M	N	P	Q	R	O + S	

Zusammenstellung nach Regierungsbezirken

1 513	2 590	2 658	1 552	1 507	5 885	5 984	1 209	762	1 063	3 968	1
237	836	343	368	286	936	1 153	182	193	234	886	2
194	613	304	291	225	810	885	208	127	252	657	3
167	650	316	319	165	748	684	163	104	213	700	4
511	1 181	645	563	389	1 408	1 840	390	204	420	1 742	5
240	754	449	460	230	1 077	1 043	279	182	318	1 005	6
500	1 220	724	528	452	1 533	1 658	411	289	462	1 686	7
3 362	7 844	5 439	4 081	3 254	12 397	13 247	2 842	1 861	2 962	10 644	
1 234	2 407	1 961	1 084	904	4 439	4 437	886	381	821	2 933	
1 046	1 668	1 562	756	689	3 518	3 581	691	255	602	2 079	
2 128	5 437	3 478	2 997	2 350	7 958	8 810	1 956	1 480	2 141	7 711	

Regierungsbezirk Oberbayern

16	100	49	37	30	114	137	28	9	31	101	161
520	544	903	275	317	2 235	1 868	358	120	216	899	162
17	68	43	36	32	115	114	17	11	24	65	163
553	712	995	348	379	2 464	2 119	403	140	271	1 065	
11	61	41	27	18	83	83	25	25	31	95	171
26	77	43	25	21	95	118	33	14	21	101	172
31	78	59	51	39	148	170	42	33	23	167	173
80	87	95	33	56	135	231	35	22	45	145	174
34	81	97	71	60	169	195	44	30	36	129	175
10	64	35	27	19	93	72	21	11	22	70	176
76	70	74	43	39	110	142	33	17	28	143	177
111	103	86	50	24	167	204	53	33	55	125	178
86	108	141	63	46	184	335	56	42	58	208	179
27	111	27	31	34	81	106	21	24	30	128	180
24	59	70	28	33	157	166	33	38	19	112	181
32	103	52	39	54	149	166	45	20	26	112	182
28	57	31	30	31	95	122	26	20	41	115	183
189	209	367	367	383	733	584	94	67	114	357	184
24	61	22	28	19	51	69	22	22	27	77	185
22	93	59	39	22	134	135	21	29	29	92	186
56	166	147	87	60	304	377	85	75	71	291	187
34	84	116	65	112	250	242	39	35	28	140	188
32	127	45	58	32	155	200	43	46	47	168	189
27	79	56	42	26	128	148	35	19	41	128	190
960	1 878	1 663	1 204	1 128	3 421	3 865	806	622	792	2 903	
1 513	2 590	2 658	1 552	1 507	5 885	5 984	1 209	762	1 063	3 968	1

Noch: 9. Gewerbeanmeldungen in Bayern 2017 nach

Schl.-Nr.	Gebiet	Gewerbeanmeldungen insgesamt ¹⁾	davon						
			Land- und Forstwirtschaft, Fischerei	Bergbau und Gewinnung von Steinen und Erden	Verarbeitendes Gewerbe	Energieversorgung	Wasserversorgung; Abwasser- und Abfallentsorgung und Beseitigung von Umweltverschmutzungen	Bau-gewerbe	Handel; Instandhaltung und Reparatur von Kfz
			A	B	C	D	E	F	G
Regierungsbezirk Niederbayern									
Kreisfreie Städte									
261	Landshut	585	-	-	14	15	-	68	152
262	Passau	604	1	-	13	7	-	42	178
263	Straubing	409	-	-	33	1	2	21	109
	Zusammen	1 598	1	-	60	23	2	131	439
Landkreise									
271	Deggendorf	1 103	16	1	72	21	2	115	302
272	Freyung-Grafenau	556	8	1	41	11	2	46	162
273	Kelheim	1 015	6	-	56	24	-	129	235
274	Landshut	1 330	26	1	95	30	2	207	316
275	Passau	1 843	31	1	126	41	8	147	488
276	Regen	548	14	1	57	6	2	49	131
277	Rottal-Inn	1 091	16	-	87	30	4	106	238
278	Straubing-Bogen	703	11	-	53	18	-	69	186
279	Dingolfing-Landau	736	8	1	64	18	2	67	206
	Zusammen	8 925	136	6	651	199	22	935	2 264
2	Niederbayern	10 523	137	6	711	222	24	1 066	2 703
Regierungsbezirk Oberpfalz									
Kreisfreie Städte									
361	Amberg	348	-	-	22	3	1	25	92
362	Regensburg	1 329	1	-	77	10	2	114	310
363	Weiden i.d.OPf.	293	-	-	21	-	-	9	89
	Zusammen	1 970	1	-	120	13	3	148	491
Landkreise									
371	Amberg-Weizsach	735	19	2	42	16	1	74	185
372	Cham	932	25	-	89	32	-	117	220
373	Neumarkt i.d.OPf.	1 037	10	-	76	25	1	112	256
374	Neustadt a.d.Waldnaab	608	8	-	54	15	-	46	163
375	Regensburg	1 460	33	-	103	26	3	146	335
376	Schwandorf	1 132	14	2	74	42	5	137	272
377	Tirschenreuth	485	10	-	41	19	-	38	129
	Zusammen	6 389	119	4	479	175	10	670	1 560
3	Oberpfalz	8 359	120	4	599	188	13	818	2 051

¹⁾ Ohne Reisegewerbe.

Wirtschaftsabschnitten und Kreisen

noch: davon											Schl.- Nr.
Verkehr und Lagerei	Gast- gewerbe	Infor- mation und Kommuni- kation	Erbringung von Finanz- und Versiche- rungs- dienst- leistungen	Grund- stücks- und Woh- nungs- wesen	Erbringung von frei- beruflichen, wissen- schaftlichen und technischen Dienst- leistungen	Erbringung von sonstigen wirtschaft- lichen Dienst- leistungen	Erziehung und Unterricht	Gesund- heits- und Sozial- wesen	Kunst, Unter- haltung und Erholung	Öffentliche Verwaltung, Verteidigung; Sozialver- sicherung; Erbringung von sonstigen Dienst- leistungen	
H	I	J	K	L	M	N	P	Q	R	O + S	
Regierungsbezirk Niederbayern											
15	57	13	18	17	93	68	8	2	4	41	261
15	58	35	24	20	59	72	10	9	24	37	262
12	41	19	11	19	41	45	12	4	9	30	263
42	156	67	53	56	193	185	30	15	37	108	
26	86	33	30	29	115	112	13	12	12	106	271
6	57	18	16	11	32	71	8	6	13	47	272
17	102	28	27	28	83	129	18	16	20	97	273
32	65	47	42	33	106	141	23	29	26	109	274
34	141	52	84	54	164	188	29	47	58	150	275
14	73	10	17	12	44	62	7	8	9	32	276
30	68	34	42	30	84	125	20	29	30	118	277
14	36	31	32	14	62	68	22	18	18	51	278
22	52	23	25	19	53	72	12	13	11	68	279
195	680	276	315	230	743	968	152	178	197	778	
237	836	343	368	286	936	1 153	182	193	234	886	2
Regierungsbezirk Oberpfalz											
5	20	18	11	4	35	37	12	7	10	46	361
43	109	64	47	59	140	156	35	22	44	96	362
5	30	19	7	9	26	33	4	6	10	25	363
53	159	101	65	72	201	226	51	35	64	167	
15	57	24	36	18	69	71	16	9	28	53	371
11	71	22	23	18	93	94	14	14	25	64	372
23	66	44	42	25	88	106	29	12	22	100	373
8	59	10	32	13	58	63	18	8	12	41	374
46	69	52	46	42	166	183	42	17	39	112	375
26	82	33	34	28	92	100	22	26	56	87	376
12	50	18	13	9	43	42	16	6	6	33	377
141	454	203	226	153	609	659	157	92	188	490	
194	613	304	291	225	810	885	208	127	252	657	3

Noch: 9. Gewerbeanmeldungen in Bayern 2017 nach

Schl.-Nr.	Gebiet	Gewerbeanmeldungen insgesamt ¹⁾	davon						
			Land- und Forstwirtschaft, Fischerei	Bergbau und Gewinnung von Steinen und Erden	Verarbeitendes Gewerbe	Energieversorgung	Wasserversorgung; Abwasser- und Abfallentsorgung und Beseitigung von Umweltverschmutzungen	Bau-gewerbe	Handel; Instandhaltung und Reparatur von Kfz
			A	B	C	D	E	F	G
Regierungsbezirk Oberfranken									
Kreisfreie Städte									
461	Bamberg	663	-	-	31	2	-	28	174
462	Bayreuth	603	1	1	14	12	1	28	140
463	Coburg	283	-	-	6	-	-	15	84
464	Hof	290	1	-	12	1	-	17	97
	Zusammen	1 839	2	1	63	15	1	88	495
Landkreise									
471	Bamberg	1 105	18	-	93	26	1	125	266
472	Bayreuth	736	9	-	38	20	1	102	164
473	Coburg	543	9	1	46	19	-	48	144
474	Forchheim	896	7	1	50	61	3	63	196
475	Hof	611	12	-	45	9	1	63	154
476	Kronach	363	11	-	36	8	-	23	89
477	Kulmbach	485	2	-	35	18	1	38	120
478	Lichtenfels	480	10	-	38	20	-	47	120
479	Wunsiedel i. Fichtelgebirge	503	8	-	44	7	-	65	132
	Zusammen	5 722	86	2	425	188	7	574	1 385
4	Oberfranken	7 561	88	3	488	203	8	662	1 880
Regierungsbezirk Mittelfranken									
Kreisfreie Städte									
561	Ansbach	335	2	-	14	1	-	29	82
562	Erlangen	810	1	-	38	6	-	40	145
563	Fürth	1 285	3	-	42	5	1	209	261
564	Nürnberg	4 715	2	-	149	22	13	492	1 008
565	Schwabach	390	-	-	21	4	-	61	57
	Zusammen	7 535	8	-	264	38	14	831	1 553
Landkreise									
571	Ansbach	1 532	26	1	98	55	3	197	324
572	Erlangen-Höchstadt	1 030	5	-	44	31	-	61	223
573	Fürth	1 099	6	-	49	9	1	185	236
574	Nürnberger Land	1 459	14	-	65	20	2	182	281
575	Neustadt a. d. Aisch-Bad Windsheim	818	15	-	64	25	-	87	173
576	Roth	1 192	6	-	86	23	-	191	290
577	Weißenburg-Gunzenhausen	776	19	11	68	28	-	53	183
	Zusammen	7 906	91	12	474	191	6	956	1 710
5	Mittelfranken	15 441	99	12	738	229	20	1 787	3 263

¹⁾ Ohne Reisegewerbe.

Wirtschaftsabschnitten und Kreisen

noch: davon											Schl.- Nr.
Verkehr und Lagererei	Gast- gewerbe	Informa- tion und Kommuni- kation	Erbringung von Finanz- und Versiche- rungs- dienst- leistungen	Grund- stücks- und Woh- nungs- wesen	Erbringung von frei- beruflichen, wissen- schaftlichen und technischen Dienst- leistungen	Erbringung von sonstigen wirtschaft- lichen Dienst- leistungen	Erziehung und Unterricht	Gesund- heits- und Sozial- wesen	Kunst, Unter- haltung und Erholung	Öffentliche Verwaltung, Verteidigung; Sozialver- sicherung; Erbringung von sonstigen Dienst- leistungen	
H	I	J	K	L	M	N	P	Q	R	O + S	
Regierungsbezirk Oberfranken											
8	61	58	32	16	65	61	15	16	22	74	461
13	41	30	21	19	123	46	16	9	27	61	462
4	36	9	16	8	37	27	3	9	6	23	463
11	37	9	16	6	26	18	9	3	5	22	464
36	175	106	85	49	251	152	43	37	60	180	
26	60	39	51	20	106	108	27	11	33	95	471
19	53	35	20	17	72	73	18	8	21	66	472
19	30	15	25	6	44	38	5	5	14	75	473
23	87	44	31	21	72	94	28	13	21	81	474
16	72	17	22	14	56	55	6	6	13	50	475
9	38	9	21	7	28	34	7	1	9	33	476
9	33	22	25	11	53	44	11	7	14	42	477
4	44	18	14	11	35	48	12	10	11	38	478
6	58	11	25	9	31	38	6	6	17	40	479
131	475	210	234	116	497	532	120	67	153	520	
167	650	316	319	165	748	684	163	104	213	700	4
Regierungsbezirk Mittelfranken											
6	40	17	8	5	29	43	3	9	5	42	561
19	78	53	39	59	107	91	22	11	18	83	562
51	111	76	46	39	121	126	36	15	32	111	563
250	444	177	164	98	383	770	107	33	159	444	564
13	28	12	21	7	49	47	16	3	6	45	565
339	701	335	278	208	689	1 077	184	71	220	725	
23	98	30	45	24	106	118	31	22	38	293	571
21	50	63	37	32	125	101	38	20	32	147	572
39	49	52	44	26	110	116	18	20	29	110	573
37	81	65	58	46	171	176	46	20	39	156	574
15	59	31	30	14	73	72	28	18	20	94	575
29	69	45	43	23	90	116	28	16	25	112	576
8	74	24	28	16	44	64	17	17	17	105	577
172	480	310	285	181	719	763	206	133	200	1 017	
511	1 181	645	563	389	1 408	1 840	390	204	420	1 742	5

Noch: 9. Gewerbeanmeldungen in Bayern 2017 nach

Schl.-Nr.	Gebiet	Gewerbeanmeldungen insgesamt ¹⁾	davon						
			Land- und Forstwirtschaft, Fischerei	Bergbau und Gewinnung von Steinen und Erden	Verarbeitendes Gewerbe	Energieversorgung	Wasser-versorgung; Abwasser- und Abfallentsorgung und Beseitigung von Umweltverschmutzungen	Bau-gewerbe	Handel; Instandhaltung und Reparatur von Kfz
			A	B	C	D	E	F	G
Regierungsbezirk Unterfranken									
Kreisfreie Städte									
661	Aschaffenburg	587	-	1	20	1	4	40	115
662	Schweinfurt	477	2	-	16	3	-	33	106
663	Würzburg	1 094	1	-	41	7	1	32	280
	Zusammen	2 158	3	1	77	11	5	105	501
Landkreise									
671	Aschaffenburg	1 612	18	2	91	28	3	192	350
672	Bad Kissingen	691	2	-	45	10	4	70	176
673	Rhön-Grabfeld	554	7	-	45	12	4	58	128
674	Haßberge	545	11	-	49	6	-	62	151
675	Kitzingen	728	9	-	53	17	4	63	165
676	Miltenberg	1 081	9	-	72	14	2	107	229
677	Main-Spessart	950	19	-	87	31	1	86	220
678	Schweinfurt	734	10	-	63	23	2	62	165
679	Würzburg	1 271	12	-	99	32	2	109	293
	Zusammen	8 166	97	2	604	173	22	809	1 877
6	Unterfranken	10 324	100	3	681	184	27	914	2 378
Regierungsbezirk Schwaben									
Kreisfreie Städte									
761	Augsburg	2 714	-	-	100	7	5	448	534
762	Kaufbeuren	353	2	-	12	5	-	29	83
763	Kempten (Allgäu)	603	-	-	18	1	2	36	144
764	Memmingen	388	-	-	28	6	2	36	114
	Zusammen	4 058	2	-	158	19	9	549	875
Landkreise									
771	Aichach-Friedberg	1 297	13	-	83	35	-	163	297
772	Augsburg	2 531	31	7	136	60	8	335	561
773	Dillingen a.d.Donau	738	11	-	55	13	6	71	203
774	Günzburg	1 101	8	3	63	20	3	131	274
775	Neu-Ulm	1 466	15	-	95	16	5	149	348
776	Lindau (Bodensee)	711	6	2	38	8	2	75	160
777	Ostallgäu	1 265	29	-	87	22	2	100	236
778	Unterallgäu	1 227	19	-	96	29	-	142	305
779	Donau-Ries	1 046	23	1	72	34	3	129	288
780	Oberallgäu	1 219	23	2	60	7	4	83	279
	Zusammen	12 601	178	15	785	244	33	1 378	2 951
7	Schwaben	16 659	180	15	943	263	42	1 927	3 826

¹⁾ Ohne Reisegewerbe.

Wirtschaftsabschnitten und Kreisen

noch: davon											Schl.- Nr.
Verkehr und Lagerei	Gast- gewerbe	Infor- mation und Kommuni- kation	Erbringung von Finanz- und Versiche- rungs- dienst- leistungen	Grund- stücks- und Woh- nungs- wesen	Erbringung von frei- beruflichen, wissen- schaftlichen und technischen Dienst- leistungen	Erbringung von sonstigen wirtschaft- lichen Dienst- leistungen	Erziehung und Unterricht	Gesund- heits- und Sozial- wesen	Kunst, Unter- haltung und Erholung	Öffentliche Verwaltung, Verteidigung; Sozialver- sicherung; Erbringung von sonstigen Dienst- leistungen	
H	I	J	K	L	M	N	P	Q	R	O + S	
Regierungsbezirk Unterfranken											
20	51	24	32	12	69	54	26	11	16	91	661
15	68	21	24	11	32	55	9	11	13	58	662
27	83	92	68	25	160	121	36	16	36	68	663
62	202	137	124	48	261	230	71	38	65	217	
50	76	68	66	45	185	161	61	28	42	146	671
17	61	25	21	13	62	65	17	7	17	79	672
9	33	18	28	9	37	56	17	13	21	59	673
9	48	10	15	12	32	59	7	5	17	52	674
20	73	25	25	11	69	48	17	7	16	106	675
21	84	38	40	26	117	131	32	24	38	97	676
17	80	39	35	18	84	85	12	21	28	87	677
15	45	30	38	13	73	51	20	16	35	73	678
20	52	59	68	35	157	157	25	23	39	89	679
178	552	312	336	182	816	813	208	144	253	788	
240	754	449	460	230	1 077	1 043	279	182	318	1 005	6
Regierungsbezirk Schwaben											
120	199	148	80	62	258	312	69	29	66	277	761
7	26	11	12	2	27	37	6	3	12	79	762
18	50	45	22	12	68	71	16	10	18	72	763
4	27	16	17	16	27	28	13	3	8	43	764
149	302	220	131	92	380	448	104	45	104	471	
29	54	64	58	42	138	128	32	28	43	90	771
81	107	114	89	93	252	255	57	52	69	224	772
14	62	26	11	22	53	81	14	16	15	65	773
32	69	48	50	37	92	113	14	20	28	96	774
85	113	75	39	36	152	126	29	20	35	128	775
11	69	30	15	30	75	73	17	14	21	65	776
29	125	45	30	22	116	123	44	26	39	190	777
28	72	28	40	44	112	108	32	21	30	121	778
18	95	31	32	15	75	72	19	16	25	98	779
24	152	43	33	19	88	131	49	31	53	138	780
351	918	504	397	360	1 153	1 210	307	244	358	1 215	
500	1 220	724	528	452	1 533	1 658	411	289	462	1 686	7

10. Gewerbeabmeldungen in Bayern 2017 nach

Schl.-Nr.	Gebiet	Gewerbeabmeldungen insgesamt ¹⁾	davon						
			Land- und Forstwirtschaft, Fischerei	Bergbau und Gewinnung von Steinen und Erden	Verarbeitendes Gewerbe	Energieversorgung	Wasser- und Abwasser- und Abfallentsorgung und Beseitigung von Umweltverschmutzungen	Bau-gewerbe	Handel; Instandhaltung und Reparatur von Kfz
			A	B	C	D	E	F	G
Zusammenstellung nach Regierungsbezirken									
1	Oberbayern	39 722	307	28	1 954	219	35	5 554	8 021
2	Niederbayern	9 829	334	7	602	150	15	1 079	2 689
3	Oberpfalz	7 361	90	1	457	86	14	874	1 987
4	Oberfranken	7 465	80	3	490	69	7	625	2 061
5	Mittelfranken	14 493	87	16	701	83	21	1 831	3 415
6	Unterfranken	9 691	91	5	663	83	20	851	2 534
7	Schwaben	15 212	149	7	953	128	29	1 913	3 904
	Bayern	103 773	1 138	67	5 820	818	141	12 727	24 611
	Kreisfreie Städte	29 084	44	4	1 052	61	22	3 708	6 405
	dar. Großstädte ²⁾	21 087	22	1	724	32	16	2 973	4 235
	Landkreise	74 689	1 094	63	4 768	757	119	9 019	18 206
Regierungsbezirk Oberbayern									
Kreisfreie Städte									
161	Ingolstadt	993	2	-	48	-	1	157	223
162	München	9 240	6	-	233	6	4	1 501	1 427
163	Rosenheim	732	1	1	22	3	-	117	168
	Zusammen	10 965	9	1	303	9	5	1 775	1 818
Landkreise									
171	Altötting	840	9	-	33	6	3	96	251
172	Berchtesgadener Land	886	10	-	48	4	1	78	266
173	Bad Tölz-Wolfratshausen	1 280	16	-	81	9	1	126	257
174	Dachau	1 406	3	-	74	15	3	224	276
175	Ebersberg	1 293	18	2	66	6	1	181	246
176	Eichstätt	758	6	15	43	9	1	104	184
177	Erding	1 256	10	-	51	11	-	202	272
178	Freising	1 641	14	1	111	20	4	248	348
179	Fürstenfeldbruck	2 098	12	1	113	10	3	302	430
180	Garmisch-Partenkirchen	861	11	-	53	4	-	73	170
181	Landsberg am Lech	1 141	18	-	80	13	-	132	276
182	Miesbach	1 192	11	-	67	4	3	203	212
183	Mühldorf a. Inn	1 053	13	-	57	12	2	196	246
184	München	4 344	23	1	213	20	2	515	785
185	Neuburg-Schrobenhausen	742	7	-	57	6	2	127	216
186	Pfaffenhofen a.d. Ilm	1 134	11	2	50	13	-	210	269
187	Rosenheim	2 598	41	3	182	16	2	359	546
188	Starnberg	1 514	11	-	80	2	1	148	285
189	Traunstein	1 463	32	-	99	17	-	134	359
190	Weilheim-Schongau	1 257	22	2	93	13	1	121	309
	Zusammen	28 757	298	27	1 651	210	30	3 779	6 203
1	Oberbayern	39 722	307	28	1 954	219	35	5 554	8 021

¹⁾ Ohne Reisegewerbe. -²⁾ München, Nürnberg, Augsburg, Regensburg, Ingolstadt, Würzburg, Fürth, Erlangen.

Wirtschaftsabschnitten und Kreisen

noch: davon											Schl.- Nr.
Verkehr und Lagerei	Gast- gewerbe	Informa- tion und Kommuni- kation	Erbringung von Finanz- und Versiche- rungs- dienst- leistungen	Grund- stücks- und Woh- nungs- wesen	Erbringung von frei- beruflichen, wissen- schaftlichen und technischen Dienst- leistungen	Erbringung von sonstigen wirtschaft- lichen Dienst- leistungen	Erziehung und Unterricht	Gesund- heits- und Sozial- wesen	Kunst, Unter- haltung und Erholung	Öffentliche Verwaltung, Verteidigung; Sozialver- sicherung; Erbringung von sonstigen Dienst- leistungen	
H	I	J	K	L	M	N	P	Q	R	O + S	

Zusammenstellung nach Regierungsbezirken

1 384	2 824	1 900	1 249	1 136	4 130	5 465	780	615	760	3 361	1
276	873	286	376	235	691	938	143	132	201	802	2
194	624	235	302	125	573	731	142	99	192	635	3
161	718	286	378	121	674	678	153	111	218	632	4
536	1 237	548	651	322	1 116	1 667	261	168	316	1 517	5
282	790	379	476	180	901	964	176	151	227	918	6
482	1 237	547	558	358	1 282	1 422	267	224	354	1 398	7
3 315	8 303	4 181	3 990	2 477	9 367	11 865	1 922	1 500	2 268	9 263	
1 205	2 681	1 441	1 050	644	3 086	3 798	518	282	581	2 502	
970	1 919	1 118	670	470	2 315	3 002	375	173	378	1 694	
2 110	5 622	2 740	2 940	1 833	6 281	8 067	1 404	1 218	1 687	6 761	

Regierungsbezirk Oberbayern

24	112	53	30	19	89	113	25	8	19	70	161
438	781	554	155	186	1 268	1 570	179	73	141	718	162
19	57	29	35	21	47	111	21	12	13	55	163
481	950	636	220	226	1 404	1 794	225	93	173	843	
15	71	31	37	13	63	74	18	15	23	82	171
22	91	30	25	13	76	97	22	18	11	74	172
37	69	59	40	33	122	184	34	46	29	137	173
70	91	58	45	32	118	198	26	16	29	128	174
36	75	65	49	35	122	186	32	13	24	136	175
10	64	28	23	17	73	85	11	12	16	57	176
72	77	58	44	31	99	145	25	22	32	105	177
85	109	66	40	23	135	209	24	22	35	147	178
75	104	98	83	49	202	300	42	43	53	178	179
25	111	33	20	31	58	101	9	28	24	110	180
26	52	54	44	31	124	136	23	21	19	92	181
36	89	28	35	37	105	165	38	19	25	115	182
31	61	32	18	20	72	124	22	21	34	92	183
153	194	280	229	319	566	570	55	55	62	302	184
15	56	18	27	18	47	60	10	14	14	48	185
45	91	39	43	19	78	116	12	21	26	89	186
58	157	121	83	62	245	365	56	52	52	198	187
38	90	87	53	72	189	238	32	19	16	153	188
28	151	39	48	24	109	185	36	32	36	134	189
26	71	40	43	31	123	133	28	33	27	141	190
903	1 874	1 264	1 029	910	2 726	3 671	555	522	587	2 518	
1 384	2 824	1 900	1 249	1 136	4 130	5 465	780	615	760	3 361	1

Noch: 10. Gewerbeabmeldungen in Bayern 2017 nach

Schl.-Nr.	Gebiet	Gewerbeabmeldungen insgesamt ¹⁾	davon						
			Land- und Forstwirtschaft, Fischerei	Bergbau und Gewinnung von Steinen und Erden	Verarbeitendes Gewerbe	Energieversorgung	Wasserversorgung; Abwasser- und Abfallentsorgung und Beseitigung von Umweltverschmutzungen	Bau-gewerbe	Handel; Instandhaltung und Reparatur von Kfz
			A	B	C	D	E	F	G
Regierungsbezirk Niederbayern									
Kreisfreie Städte									
261	Landshut	540	1	-	18	6	-	81	140
262	Passau	581	2	-	13	2	-	60	164
263	Straubing	387	5	-	20	2	1	25	102
	Zusammen	1 508	8	-	51	10	1	166	406
Landkreise									
271	Deggendorf	1 044	8	2	78	30	3	101	320
272	Freyung-Grafenau	569	8	-	40	8	2	54	177
273	Kelheim	897	5	-	53	7	1	130	218
274	Landshut	1 150	17	1	73	15	2	191	301
275	Passau	1 685	31	2	107	23	2	144	489
276	Regen	537	10	-	35	2	2	52	152
277	Rottal-Inn	913	9	1	65	16	2	106	247
278	Straubing-Bogen	869	229	1	40	20	-	64	200
279	Dingolfing-Landau	657	9	-	60	19	-	71	179
	Zusammen	8 321	326	7	551	140	14	913	2 283
2	Niederbayern	9 829	334	7	602	150	15	1 079	2 689
Regierungsbezirk Oberpfalz									
Kreisfreie Städte									
361	Amberg	363	2	-	23	1	-	23	121
362	Regensburg	1 043	1	-	50	7	2	79	275
363	Weiden i.d.OPf.	302	-	-	22	1	-	17	74
	Zusammen	1 708	3	-	95	9	2	119	470
Landkreise									
371	Amberg-Sulzbach	718	15	-	36	8	3	107	177
372	Cham	815	16	-	43	15	2	134	236
373	Neumarkt i.d.OPf.	919	8	-	68	8	1	114	240
374	Neustadt a.d.Waldnaab	504	3	1	45	7	-	57	145
375	Regensburg	1 300	33	-	65	7	3	139	340
376	Schwandorf	975	7	-	77	19	3	165	258
377	Tirschenreuth	422	5	-	28	13	-	39	121
	Zusammen	5 653	87	1	362	77	12	755	1 517
3	Oberpfalz	7 361	90	1	457	86	14	874	1 987

¹⁾ Ohne Reisegewerbe.

Wirtschaftsabschnitten und Kreisen

noch: davon											Schl.- Nr.
Verkehr und Lagerei	Gast- gewerbe	Infor- mation und Kommuni- kation	Erbringung von Finanz- und Versiche- rungs- dienst- leistungen	Grund- stücks- und Woh- nungs- wesen	Erbringung von frei- beruflichen, wissen- schaftlichen und technischen Dienst- leistungen	Erbringung von sonstigen wirtschaft- lichen Dienst- leistungen	Erziehung und Unterricht	Gesund- heits- und Sozial- wesen	Kunst, Unter- haltung und Erholung	Öffentliche Verwaltung, Verteidigung; Sozialver- sicherung; Erbringung von sonstigen Dienst- leistungen	
H	I	J	K	L	M	N	P	Q	R	O + S	
Regierungsbezirk Niederbayern											
17	61	16	15	12	66	58	4	-	2	43	261
21	59	27	15	13	72	56	8	7	16	46	262
20	41	19	16	9	24	41	9	4	12	37	263
58	161	62	46	34	162	155	21	11	30	126	
28	86	36	33	29	70	90	16	9	18	87	271
15	67	10	20	8	29	45	12	7	15	52	272
18	85	26	27	20	66	115	17	20	21	68	273
39	63	37	43	27	77	123	15	17	20	89	274
50	144	42	77	67	125	155	23	31	33	140	275
9	98	15	25	7	23	43	6	3	9	46	276
23	66	23	48	19	58	94	14	12	28	82	277
21	55	21	21	12	46	63	8	9	11	48	278
15	48	14	36	12	35	55	11	13	16	64	279
218	712	224	330	201	529	783	122	121	171	676	
276	873	286	376	235	691	938	143	132	201	802	2
Regierungsbezirk Oberpfalz											
5	23	12	13	10	31	40	10	8	11	30	361
42	104	52	44	24	114	112	23	8	15	91	362
10	32	7	17	7	20	31	5	3	7	49	363
57	159	71	74	41	165	183	38	19	33	170	
19	60	20	30	12	48	72	18	9	28	56	371
12	75	21	23	9	49	76	14	13	22	55	372
25	80	30	38	16	68	85	20	12	19	87	373
6	54	9	27	3	27	48	8	6	15	43	374
42	75	58	59	23	109	157	26	16	30	118	375
21	76	20	33	15	72	76	14	16	36	67	376
12	45	6	18	6	35	34	4	8	9	39	377
137	465	164	228	84	408	548	104	80	159	465	
194	624	235	302	125	573	731	142	99	192	635	3

Noch: 10. Gewerbeabmeldungen in Bayern 2017 nach

Schl.-Nr.	Gebiet	Gewerbeabmeldungen insgesamt ¹⁾	davon						
			Land- und Forstwirtschaft, Fischerei	Bergbau und Gewinnung von Steinen und Erden	Verarbeitendes Gewerbe	Energieversorgung	Wasser- und Abwasser- und Abfallentsorgung und Beseitigung von Umweltverschmutzungen	Bau-gewerbe	Handel; Instandhaltung und Reparatur von Kfz
			A	B	C	D	E	F	G
Regierungsbezirk Oberfranken									
Kreisfreie Städte									
461	Bamberg	735	3	-	27	1	1	36	192
462	Bayreuth	630	-	1	20	6	-	40	151
463	Coburg	296	-	-	8	-	-	12	116
464	Hof	363	-	-	15	-	1	18	135
	Zusammen	2 024	3	1	70	7	2	106	594
Landkreise									
471	Bamberg	1 026	13	1	71	15	1	120	245
472	Bayreuth	698	10	-	56	8	-	88	187
473	Coburg	536	1	-	40	9	1	36	160
474	Forchheim	783	11	1	39	4	1	71	198
475	Hof	629	12	-	50	4	-	38	190
476	Kronach	372	8	-	40	3	-	22	99
477	Kulmbach	461	8	-	46	12	1	28	128
478	Lichtenfels	441	6	-	39	7	1	35	115
479	Wunsiedel i. Fichtelgebirge	495	8	-	39	-	-	81	145
	Zusammen	5 441	77	2	420	62	5	519	1 467
4	Oberfranken	7 465	80	3	490	69	7	625	2 061
Regierungsbezirk Mittelfranken									
Kreisfreie Städte									
561	Ansbach	310	3	-	18	1	-	40	77
562	Erlangen	704	2	-	38	1	-	42	186
563	Fürth	1 328	1	-	52	2	-	229	327
564	Nürnberg	4 441	3	-	146	6	5	549	1 006
565	Schwabach	354	-	-	19	1	-	60	72
	Zusammen	7 137	9	-	273	11	5	920	1 668
Landkreise									
571	Ansbach	1 353	26	1	65	23	-	180	337
572	Erlangen-Höchstadt	986	5	-	66	10	1	66	221
573	Fürth	1 095	3	-	55	7	3	178	268
574	Nürnberger Land	1 448	15	1	81	6	6	197	322
575	Neustadt a. d. Aisch-Bad Windsheim	701	10	-	52	13	2	72	181
576	Roth	1 047	5	1	72	2	-	157	253
577	Weißenburg-Gunzenhausen	726	14	13	37	11	4	61	165
	Zusammen	7 356	78	16	428	72	16	911	1 747
5	Mittelfranken	14 493	87	16	701	83	21	1 831	3 415

¹⁾ Ohne Reisegewerbe.

Wirtschaftsabschnitten und Kreisen

noch: davon											Schl.- Nr.
Verkehr und Lagerei	Gast- gewerbe	Informa- tion und Kommuni- kation	Erbringung von Finanz- und Versiche- rungs- dienst- leistungen	Grund- stücks- und Woh- nungs- wesen	Erbringung von frei- beruflichen, wissen- schaftlichen und technischen Dienst- leistungen	Erbringung von sonstigen wirtschaft- lichen Dienst- leistungen	Erziehung und Unterricht	Gesund- heits- und Sozial- wesen	Kunst, Unter- haltung und Erholung	Öffentliche Verwaltung; Verteidigung; Sozialver- sicherung; Erbringung von sonstigen Dienst- leistungen	
H	I	J	K	L	M	N	P	Q	R	O + S	
Regierungsbezirk Oberfranken											
19	72	43	57	12	91	67	12	10	24	68	461
10	43	34	35	15	107	66	19	5	20	58	462
7	36	11	9	5	21	24	3	5	8	31	463
7	45	12	13	7	34	23	3	5	16	29	464
43	196	100	114	39	253	180	37	25	68	186	
32	63	26	54	14	86	99	39	20	32	95	471
13	57	25	32	6	57	66	11	10	25	47	472
14	38	18	27	10	44	45	17	7	15	54	473
16	90	31	35	16	63	77	13	17	16	84	474
13	80	18	29	11	47	63	11	6	14	43	475
13	43	17	17	5	23	32	5	3	13	29	476
6	40	21	31	8	31	41	11	6	10	33	477
6	52	17	22	5	41	36	6	10	15	28	478
5	59	13	17	7	29	39	3	7	10	33	479
118	522	186	264	82	421	498	116	86	150	446	
161	718	286	378	121	674	678	153	111	218	632	4
Regierungsbezirk Mittelfranken											
15	28	14	13	1	19	22	5	6	5	43	561
16	86	51	21	22	73	57	16	5	21	67	562
56	114	61	43	38	113	152	18	14	15	93	563
258	458	179	236	88	285	649	65	36	95	377	564
10	29	9	29	12	26	34	10	3	6	34	565
355	715	314	342	161	516	914	114	64	142	614	
22	113	28	36	9	70	102	22	14	32	273	571
20	65	35	56	51	106	106	26	20	28	104	572
40	52	43	45	27	111	122	22	14	21	84	573
40	81	52	72	33	145	168	29	17	36	147	574
15	60	22	22	14	53	61	18	13	13	80	575
26	66	32	44	16	78	115	20	14	29	117	576
18	85	22	34	11	37	79	10	12	15	98	577
181	522	234	309	161	600	753	147	104	174	903	
536	1 237	548	651	322	1 116	1 667	261	168	316	1 517	5

Noch: 10. Gewerbeabmeldungen in Bayern 2017 nach

Schl.-Nr.	Gebiet	Gewerbeabmeldungen insgesamt ¹⁾	davon						
			Land- und Forstwirtschaft, Fischerei	Bergbau und Gewinnung von Steinen und Erden	Verarbeitendes Gewerbe	Energieversorgung	Wasser-versorgung; Abwasser- und Abfallentsorgung und Beseitigung von Umweltverschmutzungen	Bau-gewerbe	Handel; Instandhaltung und Reparatur von Kfz
			A	B	C	D	E	F	G
Regierungsbezirk Unterfranken									
Kreisfreie Städte									
661	Aschaffenburg	630	1	1	19	-	1	52	161
662	Schweinfurt	484	2	-	11	4	-	42	122
663	Würzburg	1 045	4	1	72	7	2	48	261
	Zusammen	2 159	7	2	102	11	3	142	544
Landkreise									
671	Aschaffenburg	1 548	12	1	93	8	3	168	380
672	Bad Kissingen	702	11	-	51	5	6	55	194
673	Rhön-Grabfeld	539	4	-	59	9	1	39	145
674	Haßberge	532	9	-	34	3	-	40	171
675	Kitzingen	612	11	-	47	4	1	57	159
676	Miltenberg	1 043	9	-	76	10	-	110	261
677	Main-Spessart	800	13	-	73	10	2	69	219
678	Schweinfurt	640	8	-	50	9	3	59	157
679	Würzburg	1 116	7	2	78	14	1	112	304
	Zusammen	7 532	84	3	561	72	17	709	1 990
6	Unterfranken	9 691	91	5	663	83	20	851	2 534
Regierungsbezirk Schwaben									
Kreisfreie Städte									
761	Augsburg	2 293	3	-	85	3	2	368	530
762	Kaufbeuren	362	1	-	27	1	-	38	101
763	Kempten (Allgäu)	566	1	-	27	-	1	41	159
764	Memmingen	362	-	-	19	-	1	33	115
	Zusammen	3 583	5	-	158	4	4	480	905
Landkreise									
771	Aichach-Friedberg	1 183	14	2	68	14	2	164	318
772	Augsburg	2 257	19	2	146	30	-	357	552
773	Dillingen a.d.Donau	666	9	-	64	4	3	80	184
774	Günzburg	995	9	2	61	4	4	154	278
775	Neu-Ulm	1 344	11	-	106	7	1	161	331
776	Lindau (Bodensee)	632	2	-	45	3	1	64	177
777	Ostallgäu	1 216	18	-	89	17	4	111	277
778	Unterallgäu	1 193	24	-	76	13	2	143	328
779	Donau-Ries	832	17	-	61	26	2	99	235
780	Oberallgäu	1 311	21	1	79	6	6	100	319
	Zusammen	11 629	144	7	795	124	25	1 433	2 999
7	Schwaben	15 212	149	7	953	128	29	1 913	3 904

¹⁾ Ohne Reisegewerbe.

Wirtschaftsabschnitten und Kreisen

noch: davon											Schl.- Nr.
Verkehr und Lagerei	Gast- gewerbe	Infor- mation und Kommuni- kation	Erbringung von Finanz- und Versiche- rungs- dienst- leistungen	Grund- stücks- und Woh- nungs- wesen	Erbringung von frei- beruflichen, wissen- schaftlichen und technischen Dienst- leistungen	Erbringung von sonstigen wirtschaft- lichen Dienst- leistungen	Erziehung und Unterricht	Gesund- heits- und Sozial- wesen	Kunst, Unter- haltung und Erholung	Öffentliche Verwaltung, Verteidigung; Sozialver- sicherung; Erbringung von sonstigen Dienst- leistungen	
H	I	J	K	L	M	N	P	Q	R	O + S	
Regierungsbezirk Unterfranken											
22	59	22	22	15	59	59	8	10	16	103	661
20	64	17	31	15	32	45	2	15	12	50	662
25	75	85	56	27	154	99	19	11	28	71	663
67	198	124	109	57	245	203	29	36	56	224	
68	94	73	69	18	166	174	32	27	30	132	671
22	63	18	39	14	55	61	14	14	15	65	672
7	47	13	26	17	39	37	10	9	17	60	673
8	58	15	27	6	28	61	8	7	17	40	674
20	65	22	19	8	51	41	13	7	14	73	675
30	86	39	59	18	92	121	21	14	18	79	676
20	69	21	24	10	66	77	14	13	17	83	677
16	46	11	41	14	40	68	11	8	18	81	678
24	64	43	63	18	119	121	24	16	25	81	679
215	592	255	367	123	656	761	147	115	171	694	
282	790	379	476	180	901	964	176	151	227	918	6
Regierungsbezirk Schwaben											
111	189	83	85	66	219	250	30	18	44	207	761
3	35	10	16	3	25	32	4	2	9	55	762
25	51	29	29	9	63	51	11	9	17	43	763
5	27	12	15	8	34	36	9	5	9	34	764
144	302	134	145	86	341	369	54	34	79	339	
34	74	49	48	28	89	116	24	17	26	96	771
63	109	102	96	64	185	218	41	38	44	191	772
13	60	15	22	13	48	65	9	8	23	46	773
28	70	32	43	27	64	96	15	17	20	71	774
86	112	53	34	32	112	100	30	18	38	112	775
15	54	16	15	23	67	60	7	8	18	57	776
23	121	41	38	22	109	108	22	16	32	168	777
31	82	36	50	22	109	100	18	23	22	114	778
16	76	18	33	12	53	70	15	14	12	73	779
29	177	51	34	29	105	120	32	31	40	131	780
338	935	413	413	272	941	1 053	213	190	275	1 059	
482	1 237	547	558	358	1 282	1 422	267	224	354	1 398	7

11. Gewerbeanmeldungen und -abmeldungen in Bayern 2017 nach Kreisen

Schl.-Nr.	Gebiet	Gewerbeanmeldungen ¹⁾				Gewerbeabmeldungen ¹⁾			
		ins-gesamt	davon			ins-gesamt	davon		
			Neuerrichtung ²⁾	Zuzug	Übernahme ³⁾		Aufgabe ⁴⁾	Fortzug	Übergabe ⁵⁾
Zusammenstellung nach Regierungsbezirken									
1	Oberbayern	46 320	36 454	7 253	2 613	39 722	31 001	5 809	2 912
2	Niederbayern	10 523	8 091	1 369	1 063	9 829	7 380	1 233	1 216
3	Oberpfalz	8 359	6 483	1 053	823	7 361	5 645	957	759
4	Oberfranken	7 561	5 725	1 045	791	7 465	5 844	933	688
5	Mittelfranken	15 441	11 893	1 746	1 802	14 493	11 168	1 768	1 557
6	Unterfranken	10 324	8 171	1 449	704	9 691	7 652	1 336	703
7	Schwaben	16 659	13 057	2 385	1 217	15 212	11 857	2 113	1 242
	Bayern	115 187	89 874	16 300	9 013	103 773	80 547	14 149	9 077
	Kreisfreie Städte	33 511	28 517	2 646	2 348	29 084	24 290	2 472	2 322
	dar. Großstädte ⁶⁾	25 423	22 035	1 839	1 549	21 087	18 146	1 473	1 468
	Landkreise	81 676	61 357	13 654	6 665	74 689	56 257	11 677	6 755
Regierungsbezirk Oberbayern									
Kreisfreie Städte									
161	Ingolstadt	1 102	881	99	122	993	703	124	166
162	München	12 374	11 352	803	219	9 240	9 053	-	187
163	Rosenheim	877	690	94	93	732	558	102	72
	Zusammen	14 353	12 923	996	434	10 965	10 314	226	425
Landkreise									
171	Altötting	861	629	140	92	840	645	118	77
172	Berchtesgadener Land	995	792	139	64	886	684	142	60
173	Bad Tölz-Wolfratshausen	1 384	1 016	294	74	1 280	963	235	82
174	Dachau	1 601	1 218	325	58	1 406	1 062	239	105
175	Ebersberg	1 548	1 113	316	119	1 293	885	286	122
176	Eichstätt	857	680	106	71	758	571	104	83
177	Erding	1 318	1 007	202	109	1 256	921	190	145
178	Freising	1 748	1 360	292	96	1 641	1 202	310	129
179	Fürstenfeldbruck	2 198	1 630	455	113	2 098	1 547	411	140
180	Garmisch-Partenkirchen	934	666	168	100	861	645	142	74
181	Landsberg am Lech	1 278	908	284	86	1 141	813	231	97
182	Miesbach	1 249	853	283	113	1 192	799	235	158
183	Mühldorf a. Inn	1 103	861	160	82	1 053	787	163	103
184	München	5 290	3 637	1 398	255	4 344	2 834	1 227	283
185	Neuburg-Schrobenhausen	848	605	98	145	742	513	86	143
186	Pfaffenhofen a.d. Ilm	1 230	943	160	127	1 134	881	125	128
187	Rosenheim	2 924	2 212	555	157	2 598	1 872	529	197
188	Starnberg	1 658	1 177	389	92	1 514	1 015	364	135
189	Traunstein	1 646	1 253	259	134	1 463	1 123	216	124
190	Weilheim-Schongau	1 297	971	234	92	1 257	925	230	102
	Zusammen	31 967	23 531	6 257	2 179	28 757	20 687	5 583	2 487
1	Oberbayern	46 320	36 454	7 253	2 613	39 722	31 001	5 809	2 912

¹⁾ Ohne Reisegewerbe. - ²⁾ Neugründung und Umwandlung ohne Zuzug aus dem Bereich einer anderen Gewerbeanmeldebehörde. - ³⁾ Z.B. Kauf, Gesellschaftereintritt, Rechtsformänderung. - ⁴⁾ Vollständige Aufgabe und Umwandlung ohne Fortzug in den Bereich einer anderen Gewerbeanmeldebehörde. -

⁵⁾ Z.B. Verkauf, Gesellschafteraustritt, Rechtsformänderung. - ⁶⁾ München, Nürnberg, Augsburg, Regensburg, Ingolstadt, Würzburg, Fürth, Erlangen.

Noch: 11. Gewerbebeanmeldungen und -abmeldungen in Bayern 2017 nach Kreisen

Schl.-Nr.	Gebiet	Gewerbebeanmeldungen ¹⁾				Gewerbeabmeldungen ¹⁾			
		insgesamt	davon			insgesamt	davon		
			Neuerrichtung ²⁾	Zuzug	Übernahme ³⁾		Aufgabe ⁴⁾	Fortzug	Übergabe ⁵⁾
Regierungsbezirk Niederbayern									
Kreisfreie Städte									
261	Landshut	585	406	73	106	540	339	90	111
262	Passau	604	513	50	41	581	453	73	55
263	Straubing	409	366	21	22	387	307	41	39
	Zusammen	1 598	1 285	144	169	1 508	1 099	204	205
Landkreise									
271	Deggendorf	1 103	840	156	107	1 044	787	160	97
272	Freyung-Grafenau	556	422	67	67	569	448	62	59
273	Kelheim	1 015	814	122	79	897	731	97	69
274	Landshut	1 330	994	233	103	1 150	865	186	99
275	Passau	1 843	1 368	270	205	1 685	1 304	199	182
276	Regen	548	397	63	88	537	401	57	79
277	Rottal-Inn	1 091	875	110	106	913	727	97	89
278	Straubing-Bogen	703	536	117	50	869	523	85	261
279	Dingolfing-Landau	736	560	87	89	657	495	86	76
	Zusammen	8 925	6 806	1 225	894	8 321	6 281	1 029	1 011
2	Niederbayern	10 523	8 091	1 369	1 063	9 829	7 380	1 233	1 216
Regierungsbezirk Oberpfalz									
Kreisfreie Städte									
361	Amberg	348	278	29	41	363	267	54	42
362	Regensburg	1 329	1 042	102	185	1 043	716	154	173
363	Weiden i.d.OPf.	293	215	34	44	302	205	41	56
	Zusammen	1 970	1 535	165	270	1 708	1 188	249	271
Landkreise									
371	Amberg-Weizsach	735	560	105	70	718	569	86	63
372	Cham	932	758	94	80	815	681	76	58
373	Neumarkt i.d.OPf.	1 037	758	164	115	919	694	116	109
374	Neustadt a.d.Waldnaab	608	470	82	56	504	395	61	48
375	Regensburg	1 460	1 105	261	94	1 300	977	232	91
376	Schwandorf	1 132	911	134	87	975	788	100	87
377	Tirschenreuth	485	386	48	51	422	353	37	32
	Zusammen	6 389	4 948	888	553	5 653	4 457	708	488
3	Oberpfalz	8 359	6 483	1 053	823	7 361	5 645	957	759

¹⁾ Ohne Reisegewerbe. - ²⁾ Neugründung und Umwandlung ohne Zuzug aus dem Bereich einer anderen Gewerbeanmeldebehörde. - ³⁾ Z.B. Kauf, Gesellschaftereintritt, Rechtsformänderung. - ⁴⁾ Vollständige Aufgabe und Umwandlung ohne Fortzug in den Bereich einer anderen Gewerbeanmeldebehörde. - ⁵⁾ Z.B. Verkauf, Gesellschafteraustritt, Rechtsformänderung.

Noch: 11. Gewerbebeanmeldungen und -abmeldungen in Bayern 2017 nach Kreisen

Schl.- Nr.	Gebiet	Gewerbebeanmeldungen ¹⁾				Gewerbeabmeldungen ¹⁾			
		ins- gesamt	davon			ins- gesamt	davon		
			Neu- errich- tung ²⁾	Zuzug	Über- nahme ³⁾		Auf- gabe ⁴⁾	Fortzug	Über- gabe ⁵⁾
Regierungsbezirk Oberfranken									
Kreisfreie Städte									
461	Bamberg	663	561	80	22	735	609	92	34
462	Bayreuth	603	482	61	60	630	499	69	62
463	Coburg	283	213	30	40	296	206	48	42
464	Hof	290	223	18	49	363	289	32	42
	Zusammen	1 839	1 479	189	171	2 024	1 603	241	180
Landkreise									
471	Bamberg	1 105	811	178	116	1 026	750	159	117
472	Bayreuth	736	581	90	65	698	539	100	59
473	Coburg	543	413	94	36	536	438	68	30
474	Forchheim	896	601	194	101	783	595	105	83
475	Hof	611	433	86	92	629	500	69	60
476	Kronach	363	271	40	52	372	290	39	43
477	Kulmbach	485	369	74	42	461	381	51	29
478	Lichtenfels	480	365	55	60	441	346	49	46
479	Wunsiedel i.Fichtelgebirge	503	402	45	56	495	402	52	41
	Zusammen	5 722	4 246	856	620	5 441	4 241	692	508
4	Oberfranken	7 561	5 725	1 045	791	7 465	5 844	933	688
Regierungsbezirk Mittelfranken									
Kreisfreie Städte									
561	Ansbach	335	264	27	44	310	236	31	43
562	Erlangen	810	700	57	53	704	572	102	30
563	Fürth	1 285	962	156	167	1 328	997	190	141
564	Nürnberg	4 715	3 793	316	606	4 441	3 499	433	509
565	Schwabach	390	280	54	56	354	245	48	61
	Zusammen	7 535	5 999	610	926	7 137	5 549	804	784
Landkreise									
571	Ansbach	1 532	1 016	189	327	1 353	915	140	298
572	Erlangen-Höchstadt	1 030	801	155	74	986	756	171	59
573	Fürth	1 099	823	172	104	1 095	812	182	101
574	Nürnberger Land	1 459	1 077	271	111	1 448	1 119	220	109
575	Neustadt a.d. Aisch-Bad Windsheim ..	818	612	115	91	701	535	84	82
576	Roth	1 192	924	164	104	1 047	864	110	73
577	Weißenburg-Gunzenhausen	776	641	70	65	726	618	57	51
	Zusammen	7 906	5 894	1 136	876	7 356	5 619	964	773
5	Mittelfranken	15 441	11 893	1 746	1 802	14 493	11 168	1 768	1 557

¹⁾ Ohne Reisegewerbe. - ²⁾ Neugründung und Umwandlung ohne Zuzug aus dem Bereich einer anderen Gewerbeanmeldebehörde. - ³⁾ Z.B. Kauf, Gesellschaftereintritt, Rechtsformänderung. - ⁴⁾ Vollständige Aufgabe und Umwandlung ohne Fortzug in den Bereich einer anderen Gewerbeanmeldebehörde. - ⁵⁾ Z.B. Verkauf, Gesellschafteraustritt, Rechtsformänderung.

Noch: 11. Gewerbebeanmeldungen und -abmeldungen in Bayern 2017 nach Kreisen

Schl.-Nr.	Gebiet	Gewerbebeanmeldungen ¹⁾				Gewerbeabmeldungen ¹⁾			
		insgesamt	davon			insgesamt	davon		
			Neuerrichtung ²⁾	Zuzug	Übernahme ³⁾		Aufgabe ⁴⁾	Fortzug	Übergabe ⁵⁾
Regierungsbezirk Unterfranken									
Kreisfreie Städte									
661	Aschaffenburg	587	492	82	13	630	520	87	23
662	Schweinfurt	477	411	27	39	484	393	43	48
663	Würzburg	1 094	918	96	80	1 045	773	173	99
	Zusammen	2 158	1 821	205	132	2 159	1 686	303	170
Landkreise									
671	Aschaffenburg	1 612	1 258	277	77	1 548	1 230	248	70
672	Bad Kissingen	691	536	86	69	702	564	74	64
673	Rhön-Grabfeld	554	434	60	60	539	430	46	63
674	Haßberge	545	438	61	46	532	441	50	41
675	Kitzingen	728	552	118	58	612	470	85	57
676	Miltenberg	1 081	846	181	54	1 043	853	135	55
677	Main-Spessart	950	750	117	83	800	645	85	70
678	Schweinfurt	734	563	119	52	640	506	92	42
679	Würzburg	1 271	973	225	73	1 116	827	218	71
	Zusammen	8 166	6 350	1 244	572	7 532	5 966	1 033	533
6	Unterfranken	10 324	8 171	1 449	704	9 691	7 652	1 336	703
Regierungsbezirk Schwaben									
Kreisfreie Städte									
761	Augsburg	2 714	2 387	210	117	2 293	1 833	297	163
762	Kaufbeuren	353	315	31	7	362	315	38	9
763	Kempten (Allgäu)	603	479	62	62	566	434	67	65
764	Memmingen	388	294	34	60	362	269	43	50
	Zusammen	4 058	3 475	337	246	3 583	2 851	445	287
Landkreise									
771	Aichach-Friedberg	1 297	991	217	89	1 183	910	171	102
772	Augsburg	2 531	1 865	495	171	2 257	1 680	395	182
773	Dillingen a.d.Donau	738	567	85	86	666	509	86	71
774	Günzburg	1 101	862	158	81	995	785	128	82
775	Neu-Ulm	1 466	1 186	212	68	1 344	1 075	189	80
776	Lindau (Bodensee)	711	528	116	67	632	473	105	54
777	Ostallgäu	1 265	926	218	121	1 216	961	153	102
778	Unterallgäu	1 227	891	234	102	1 193	896	190	107
779	Donau-Ries	1 046	836	117	93	832	647	97	88
780	Oberallgäu	1 219	930	196	93	1 311	1 070	154	87
	Zusammen	12 601	9 582	2 048	971	11 629	9 006	1 668	955
7	Schwaben	16 659	13 057	2 385	1 217	15 212	11 857	2 113	1 242

¹⁾ Ohne Reisegewerbe. - ²⁾ Neugründung und Umwandlung ohne Zuzug aus dem Bereich einer anderen Gewerbeanmeldebehörde. - ³⁾ Z.B. Kauf, Gesellschaftereintritt, Rechtsformänderung. - ⁴⁾ Vollständige Aufgabe und Umwandlung ohne Fortzug in den Bereich einer anderen Gewerbeanmeldebehörde. - ⁵⁾ Z.B. Verkauf, Gesellschafteraustritt, Rechtsformänderung.

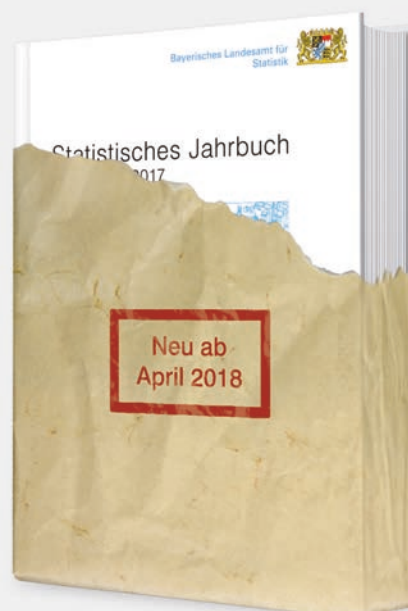
Aktuelle
Veröffentlichungen
unter
q.bayern.de/webshop



Statistisches Jahrbuch für Bayern 2017

Das Statistische Jahrbuch für Bayern ist das Standardwerk der amtlichen Statistik in Bayern seit 1894. Umfassend und informativ bietet es jährlich die aktuellsten Statistikdaten über Land, Leben, Leute, Politik, Wissenschaft und Wirtschaft in Bayern an.

Auf über 600 Seiten enthält es die wichtigsten Ergebnisse aller amtlichen Statistiken – in Form von Tabellen, Graphiken oder Karten – zum Teil mit langjährigen Vergleichsdaten und Zeitreihen. Ebenso werden ausgewählte wichtige Strukturdaten für Regierungsbezirke, kreisfreie Städte und Landkreise sowie Regionen Bayerns, aber auch für alle Bundesländer und die EU-Mitgliedstaaten dargestellt. Daten aus Statistiken anderer Dienststellen und Organisationen vervollständigen das Angebot.



Preise

Buch 39,00 € | DVD (PDF) 12,00 € | Buch+DVD 46,00 € | Datei (PDF) 12,00 €



Bayern Daten 2017

Die Bayern Daten sind ein kleiner Auszug aus dem Statistischen Jahrbuch. Auf ca. 30 Seiten sind die wichtigsten bayerischen Strukturdaten aus Wirtschaft, Gesellschaft und Politik in Tabellen und Grafiken dargestellt.

Preise

Heft 0,55 € | Datei kostenlos

Bayerisches Landesamt für Statistik – Vertrieb, St.-Martin-Straße 47, 81541 München
Telefon 089 2119-3205, 0911 98208-6270 | Telefax 089 2119-3457 | vertrieb@statistik.bayern.de